

66

3x KIA

## Kúpna zmluva

č.p. : KRHZ-746-1/OPE-2006

uzatvorená podľa § 409 a nasl. Obchodného zákonníka  
medzi týmito zmluvnými stranami

### Čl. I.

#### Zmluvné strany

##### 1.1 Predávajúci:

obchodné meno: **STRAŽAN s.r.o.**  
sídlo / miesto podnikania: Púpavová 15, 841 04 Bratislava  
Bojnická 10, 831 04 Bratislava  
zastúpený: Ivan Stražan  
IČO: 35816708  
DIČ: 2020225251  
IČ DPH: SK2020225251  
Bankové spojenie: Tatra Banka  
Číslo účtu: 2622838413/1100  
registrovaný: Obchodný register Okresného súdu v Bratislave I, vložka číslo:24563/B,  
oddiel: Sro

##### 1.2 Kupujúci:

**Krajské riaditeľstvo  
Hasičského a záchranného zboru v Nitre**  
Dolnočermánska 64, 949 01 Nitra  
Zastúpený: plk. Ing. Daniel Kňazko,  
riaditeľ Krajského riaditeľstva Hasičského  
a záchranného zboru v Nitre  
IČO: 37862961  
DIČ : 2021645329  
IČ pre DPH : SK 2021645329  
Bankové spojenie: Štátna pokladnica  
Číslo účtu: 7000168905/8180

### Čl. II.

#### Predmet zmluvy

- 2.1 Predmetom tejto zmluvy je nákup **3 kusov** hasičských špeciálnych automobilov – automobily hasičskej záchranej služby so zvýšenou priechodnosťou v náročnom teréne, s celkovou hmotnosťou do 3500 kg ako je špecifikované v prílohe č. 1 tejto kúpnej zmluvy.
- 2.2 Predávajúci týmto predáva predmet zmluvy uvedený v prílohe č. 1 tejto kúpnej zmluvy a kupujúci sa zväzuje za prevzatý predmet zmluvy zaplatiť dohodnutú kúpnu cenu.

### Čl. III.

#### Kúpna cena, platobné podmienky

- 3.1 Cena za predmet zmluvy je výsledkom verejnej súťaže vyhlásenej vo Vestníku verejného obstarávania č. 245/2005 z 22.12.2005 a je dohodnutá v zmysle zákona NR SR č. 18/1996 Z.z. o cenách v znení neskorších predpisov. Cenová špecifikácia je uvedená v prílohe č.2 tejto zmluvy a je jej neoddeliteľnou súčasťou.
- 3.2 Cenou sa rozumie cena vrátane colných a daňových poplatkov, vykonania predpredajného servisu a ďalších nákladov spojených s dodávkou, vrátane dopravy do miesta plnenia.
- 3.3 Dohodnutú cenu je možné meniť pri zmene colných a daňových predpisov, v prípade zmeny kurzu Sk voči voľne zameniteľnej mene o viac ako 5% ku dňu uzavretia zmluvy podľa údajov vedených NBS, ako aj iných vplyvov majúcich priamy vzťah k stanoveniu kúpnej ceny. Dohodnutú cenu je tiež možné zmeniť z dôvodu inflácie. Táto zmena sa do zmeny ceny premietne 50 % percentuálnej hodnoty inflácie stanovenej Štatistickým úradom SR. Akákoľvek zmena kúpnej ceny môže byť vykonaná iba po vzájomnej dohode zmluvných strán v zmysle zákona č. 18/1996 Z.z. o cenách a jeho vykonávacej vyhlášky č. 87/96 Z.z.
- 3.4 Kúpna cena je splatná na základe faktúry predávajúceho, ktorá bude kupujúcemu odovzdaná súčasne s predmetom plnenia. Faktúra musí obsahovať náležitosti daňového dokladu, špecifikáciu ceny. Súčasťou faktúry musia byť dodacie listy a protokoly o prevzatí. Lehota splatnosti faktúry je 30 dní odo dňa jej doručenia.
- 3.5 Zmluvné strany vyhlasujú, že kupujúci nie je platiteľom DPH a predávajúci je platiteľom DPH.
- 3.6 Kúpna cena sa uhradí bezhotovostne prostredníctvom finančného úradu kupujúceho, v prospech účtu predávajúceho uvedeného v Čl. I. tejto zmluvy.

#### Čl. IV.

##### **Dodacie podmienky**

- 4.1 Predávajúci je povinný odovzdať kupujúcemu predmet kúpy riadne v rozsahu podľa Čl. II. tejto zmluvy najneskôr do 13 týždňov od podpísania tejto kúpnej zmluvy.
- 4.2 Presný deň dodania oznámi písomne predávajúci kupujúcemu najneskôr 3 pracovné dni vopred, pričom postačí doručenie takéhoto oznámenia cestou faxu.  
Kupujúci sa zaväzuje uvedený predmet kúpy v oznámenom termíne prevziať.
- 4.3 Miestom dodania predmetu kúpy je: sídlo obstarávateľa a sídlo ďalších kupujúcich alebo miesto dohodnuté zmluvnými stranami na území Slovenskej republiky.
- 4.4 Spolu s predmetom dodania budú kupujúcemu odovzdané nasledovné doklady: technická sprievodná dokumentácia v slovenskom alebo českom jazyku, osvedčenie o evidencii vozidla, záručné listy na tovar so záručnými podmienkami, návody na obsluhu výbavy, preberací protokol, daňový doklad - faktúra.
- 4.5 Pri prevzatí predmetu kúpy zmluvné strany prostredníctvom svojich poverených zamestnancov spíšu protokol o prevzatí, podpísaním ktorého kupujúci od predávajúceho prevezme predmet kúpy.

#### Čl. V.

##### **Sankcie a právo odstúpenia od zmluvy**

- 5.1 Pre prípad nedodržania tejto zmluvy dohodli zmluvné strany nasledovné sankcie:
  - a) Za omeškanie predávajúceho s dodaním predmetu kúpy vo výške 0,05 % z hodnoty nedodanej časti predmetu kúpy za každý deň omeškania.  
V prípade omeškania predávajúceho s dodávkou predmetu zmluvy o viac ako 4 týždne si kupujúci vyhradzuje právo okamžite od zmluvy písomne odstúpiť.
  - b) Za omeškanie kupujúceho so zaplatením kúpnej ceny úrok z omeškania vo výške 0,05 % z nezaplatennej ceny za každý deň omeškania



- 5.2 Pri podstatnom porušení povinností vyplývajúcich z tejto zmluvy môže oprávnená strana okamžite písomne odstúpiť od zmluvy a požadovať od povinnej strany náhradu škody, ktorá jej vinou vznikla, v súlade s platnou právnou úpravou. Zmluvné strany sa dohodli za podstatné porušenie zmluvných povinností považovať porušenie akejkoľvek povinnosti vyplývajúce z tejto zmluvy.
- 5.3 Obe zmluvné strany môžu zmluvu písomne vypovedať bez udania dôvodu s výpovednou lehotou jeden mesiac, ktorá začína plynúť prvým dňom nasledujúceho mesiaca po doručení výpovede druhej zmluvnej strany.

## Čl. VI.

### Prechod vlastníctva a nebezpečenstvo škody za veci

- 6.1 Kupujúci nadobudne právo k predmetu kúpy až úplným zaplatením dohodnutej kúpnej ceny.
- 6.2 Nebezpečenstvo škody na veci, a to riziko spojené s predmetom kúpy, napríklad poškodenie, odcudzenie a podobne prechádza na kupujúceho momentom jeho protokolárneho prevzatia podľa článku IV. bod 4.5 tejto zmluvy.

## Čl. VII.

### Záručné podmienky

- 7.4 Predávajúci neručí za škody, ktoré vzniknú nesprávnym používaním predmetu zmluvy a za škody spôsobené z vyššej moci.
- 7.5. Predávajúci vyhlasuje, že na predmet kúpy poskytuje nasledovné záručné a pozáručné podmienky:
- 7.5.1. Záručná doba predmetu zmluvy je 36 mesiacov vrátane všetkých originálnych dielcov a príslušenstva dodávaného ako súčasť vozidla.
- 7.5.2. Záruka začína plynúť odo dňa prevzatia vozidla kupujúcim, t.j. od dátumu uvedeného na preberacom - odovzdávacom protokole.
- 7.5.3. Ak sa v priebehu záručnej doby prejaví chyba materiálu alebo výrobná závada, je predávajúci povinný poškodené dielce opraviť alebo vymeniť, čo bude vykonané bez úhrady najneskôr do 30 dní od reklamovania závady kupujúcim.
- 7.5.4. Predávajúci nenesie žiadnu zodpovednosť za závady, ktoré boli spôsobené neodbornou prevádzkou, obsluhou a údržbou.
- 7.5.5. Zánik záruky:  
Okrem všeobecných dôvodov platia pre zánik záruky tieto dôvody:
- kupujúci si nenechá na vozidle vykonať práce predpísané výrobcom a vyznačené v servisnom zošite v stanovených intervaloch a v určených servisných značkových opravovniach
  - do vozidla je zabudovaný - namontovaný taký diel, ktorý nie je povolený výrobcom
  - vozidlo je pozmenené nedovoleným spôsobom, odlišujúcim sa od jeho konštrukčného riešenia
  - vzniknutá vada je spôsobená prirodzeným opotrebovaním vozidla vozidlo bolo využívané v rozpore s jeho účelom
  - užívateľ vozidla si nespĺnil povinnosť predísť vzniku zmenšenia škody (napr. vozidlo neodstavil ihneď potom ako bola zistená porucha, ale jazdil ďalej a tým zavinil zvýšenie rozsahu poruchy)
  - pri prevádzke vozidla neboli použité predpísané hmoty a prostriedky.
- 7.5.6. V prípade reklamácií predmetu zmluvy sa postupuje podľa príslušných ustanovení Obchodného zákonníka a ostatných všeobecne záväzných platných právnych predpisov Slovenskej republiky.

**Čl. VIII.**  
**Spoločné a záverečné ustanovenia**

- 8.1 Kupujúci poveruje zástupcu na rokovanie vo veciach zmluvných a technických v osobe mjr. Ing. Pavla Nereču.
- 8.2 Jednotlivé ustanovenia tejto zmluvy môžu byť menené, doplňované, resp. rušené iba písomnou formou po dohode obidvoch zmluvných strán. Všetky zmeny tejto zmluvy, uvedené v dodatkoch, budú tvoriť neoddeliteľnú súčasť tejto zmluvy.
- 8.3 Ostatné právne vzťahy, výslovne touto zmluvou neupravené, sa riadia príslušnými ustanoveniami Obchodného zákonníka a všeobecne záväznými platnými právnymi predpismi Slovenskej republiky.
- 8.4 Zmluvné strany sa zaväzujú, že všetky spory vyplývajúce z tejto zmluvy budú riešiť jednaním o nožnej dohode. Zmluvné strany sa dohodli, že vzťahy vzniknuté medzi zmluvnými stranami na základe tejto zmluvy sa riadia slovenským právnym poriadkom. Prípadné spory, o ktorých sa zmluvné strany nedohodli, budú postúpené na rozhodnutie vecne a miestne príslušnému súdu podľa sídla odporcu.
- 8.5 Táto zmluva je vyhotovená v štyroch výtlačkoch, z ktorých každý má platnosť originálu. Každá zmluvná strana obdrží dva výtlačky tejto zmluvy.
- 8.6 Zmluva nadobúda platnosť a účinnosť dňom jej podpísania zmluvnými stranami.

Zmluvné strany vyhlasujú, že si túto zmluvu pred jej podpisom prečítali, jej obsahu porozumeli a na znak súhlasu s jej obsahom ju podpísali.

**20 -09- 2006**

V Bratislave, dňa.....2006

V Nitre, dňa 1.6.2006

**Predávajúci:**



.....  
Ivan Stražan  
konateľ spoločnosti

**Kupujúci:**



.....  
plk. Ing. Daniel Kňazko  
riaditeľ  
Krajského riaditeľstva Hasičského  
a záchranného zboru v Nitre



# Príloha č.1

## Technická špecifikácia tovaru

### **Predmet obstarávania:**

Hasičský špeciálny automobil – automobil hasičskej záchranej služby so zvýšenou priechodnosťou v náročnom teréne, s celkovou hmotnosťou do 3 500 kg . Množstvo : **3 ks**

### **Podrobný opis predmetu obstarávania:**

Automobil hasičskej záchranej služby Hasičského a záchranného zboru je záchranný automobil, ktorý svojím vybavením umožňuje vykonávanie základných činností pri záchrane osôb a vyslobodzovacích prácach pri dopravných nehodách a zároveň aj velenie pri zásahoch (ďalej len „automobil“).

CPV 34.14.42.10-3

### **Použitie**

Automobil svojím vybavením umožňuje vykonávanie základných činností pri záchrane osôb a vyslobodzovacích prácach pri dopravných nehodách a zároveň aj velenie pri zásahoch

### **Podrobné vymedzenie predmetu obstarávania - špecifikácia požiadaviek na základné vyhotovenie materiálu obstarania**

Automobil a jeho súčasti spĺňajú podmienky prevádzky vozidiel v premávke na pozemných komunikáciách – zákon 725/2004 Z. z. o podmienkach prevádzky vozidiel v premávke na pozemných komunikáciách a o zmene a doplnení niektorých zákonov v znení neskorších prepisov, STN EN 1846-2 -Vozidlá požiarnej a záchranej služby. Pevne zabudované zariadenia. Bezpečnosť a vyhotovenie.

Automobil bude spĺňať emisný limit platný v čase dodania

Všetky technické zmeny a úpravy budú zapísané v osvedčení o evidencii vozidla a budú doložené všetky potvrdenia vyžadované pri zápise automobilu na dopravnom inšpektoráte v súlade s uvedenou právnou normou.

### **Základné technicko-taktické parametre automobilu**

Kategória v závislosti od jazdných schopností:	cestná + terénna:
zrýchlenie v sekundách na rýchlosť 100 km/h	10,4 s
maximálna rýchlosť	174 km/h

celkový výkon motora	104 kW
objem motora	1975 cm <sup>3</sup>
rozvod	DOHC,16v
max.krútiaci moment	184Nm / 4500 ot
náhon od motora	4 x 4
emisná norma	EURO IV
dĺžka vozidla	4350 mm
šírka vozidla	1800 mm
výška vozidla	1695 mm
rázvor	2630 mm
rozchod vpredu/vzadu	1540/1540 mm
predný nájazdový uhol	28,8°
zadný nájazdový uhol	28,9°
prechodový uhol	18,8°
svetlá výška	0,195 m
statický uhol bočného náklonu	23°
pohotovostná hmotnosť	1548 kg
celková hmotnosť	2140 kg
zavesenie kolies predné	MacPherson
zavesenie kolies zadné	s dvojitém ramenom

Palivo: benzín

Počet miest na sedenie: 5

Karoséria: 5 dverová celokapotovaná, pozinkovaná karoséria.

Pneumatiky: letné s profilom dezénu umožňujúcim jazdu v teréne.

### **Technika a vonkajšie vybavenie**

- 5 stupňová manuálna prevodka
- elektrický riadený pohon 4x4 s uzávierkou (4WD System)
- strešná anténa
- stierač a ostrekovač zadného okna
- tónované izotermické sklá
- tretie brzdomé svetlo
- vyhrievané zadné okno
- vyhrievané vonkajšie spätné zrkadlá
- predné svetlá do hmly

### **Komfort a vnútorné vybavenie**

- centrálné zamykanie
- digitálne hodiny
- osvetlenie batožinového priestoru (po otvorení dverí signalizované v kabíne vodiča)
- posilňovač riadenia
- signalizácia otvorených dverí a rozsvietených svetiel

- nastaviteľný cyklovač stieračov
- zásuvka na dobíjanie akumulátorov v blízkosti nástupu vodiča do automobilu,
- výškovo nastaviteľné opierky hláv všetkých sedadiel
- výškovo nastaviteľné sedadlo vodiča
- výškovo nastaviteľný volant
- podložky na upevnenie tabuliek s evidenčným číslom

### **Bezpečnostné prvky**

- ABS
- airbag pre vodiča a spolujazdca (bočné a hlavové airbagy)
- šetrič batérie
- automatické odpojenie el.prúdu pri vytiahnutom kľúči
- **bezpečnostné čelné sklo**

**Doplňkové príslušenstvo automobilu**, ktoré je dodávané ako štandardná výbava **bez príplatku** k cene automobilu:

*Technika a vonkajšie vybavenie:*

- hliníkové disky kolies
- samostatné otváranie zadného skla na batožinovom priestore
- pozdĺžne strešné lišty

*Komfort a vnútorné vybavenie:*

- bezfreónová manuálna klimatizácia
- diaľkové ovládanie centrálného zamykania + alarm
- diaľkové ovládanie veka nádrže
- palubný počítač
- elektrické ovládanie sklápania predných svetlometov
- elektrické otváranie predných a zadných okien
- vonkajšie spätné zrkadlá s el.ovládaním
- oddelene sklápatel'né a naplocho sklápatel'né zadné sedadlá
- elektrochromatické vnútorné spätné zrkadlo
- gumené rohože na podlahe, kde sú koberce, vrátane batožinového priestoru

*Bezpečnostné prvky:*

- systém EBD
- systém regulácie prešmyku TCS
- imobilizér
- automatické odomknutie dverí pri náraze
- pyrotechnické predpínače bezpečnostných pásov
- kotúčové brzdy na všetkých kolesách

**Ďalšia povinná výbava vozidla v zmysle zákona č. 725/2004 Z.z.:**



- náhradné elektrické poistky, ak sa v elektrickej inštalácii používajú, a to po jednej z každého používaného druhu,
- náhradné žiarovky, a to po jednej z každého druhu používaného na vonkajšie osvetlenie vozidla,
- príručný zdvihák s nosnosťou rovnajúcou sa aspoň zaťaženiu najviac zaťaženej nápravy vozidla alebo rovnajúcou sa hmotnosti zdvíhanej časti z celkovej hmotnosti vozidla pri zdvíhaní tejto časti spôsobom určeným výrobcom na použitie zdviháka,
- kľúč na matice a skrutky kolies,
- náhradné koleso s ráfikom a s pneumatikou a s takým upevnením držiaka, ktoré zabezpečuje, že sila pri snímaní kolesa z držiaka alebo pri vkladaní do držiaka nepresiahne 480 N.
- lekárnička,
- sada 4 ks zimných pneumatík + disky,
- ťažné lano + výstražný trojuholník

## Rádiostanica

Súčasťou vozidla je vozidlová rádiostanica Motorola GM 360 s displayom + anténa (rádiostanica bude kompletne naprogramovaná pre používanie kupujúcim a s kmitočtovým rozsahom pre používanie v HaZZ. Zároveň bude odborne namontovaná s kompletnou sadou a riadne premeraná a potvrdená Telekomunikačným úradom Slovenskej republiky

Parametre rádiostanice Motorola GM 360:

- kmitočtový rozsah 136 – 174 MHz
- programovateľná šírka pásma 12,5/20/25 kHz
- citlivosť prijímača (12 dB SINAD) 0,33  $\mu$ V (typicky 0,22  $\mu$ V) v celom rozsahu pásma
- druh prevádzky simplex, semiduplex
- rozsah prevádzkových teplôt  $-30^{\circ}\text{C}$  -  $+60^{\circ}\text{C}$
- vf výkon programovateľný 1-25 W
- počet kanálov 255
- alfanumerický displej ( minimálne osemznakový) na zobrazovanie statusových správ, názvov kanálov, identifikácie protistaníc a predvolieb
- zobrazenie kódu volajúcej stanice na displeji
- možnosť predprogramovania najmenej 20 kódových predvolieb na účely prenosu statusových správ a selektívneho pagingu alebo pripojenia do telekomunikačnej siete
- výstup na pripojenie externého reproduktora ( reproduktor umiestnený v zadnej časti vozidla s možnosťou odpojenia odposluchu)
- napájacie napätie 12V, plná funkčnosť rádiostanice pri kolísaní napájania najmenej v rozsahu  $-10\%$  až  $+20\%$
- vozidlová anténa



Vozidlo bude vybavené schváleným typickým zvukovým znamením, ktoré bude doplnené odrúšeným zvláštnym výstražným svetelným zariadením modrej farby ( podľa § 37 zákona



NR SR č. 315/1996 Z .z. o premávke na pozemných komunikáciách v znení neskorších prepisov).

Farebné vyhotovenie automobilu – červená, odtieň RAL 3000, označenie príslušnosti vozidla k Hasičskému a záchrannému zboru, bude v súlade s pokynom Prezidenta Hasičského a záchranného zboru č. 17/2002 o jednotnom označovaní motorových vozidiel v znení pokynov č. 34/2003 a č. 13/2005, a taktiež symbolom SOS 112 červenej farby alebo bielej farby, ak je farba karosérie na ktorú sa umiestňuje červená; výška písma symbolu je najmenej 100 mm

### **Umiestnenie vybavenia vo vozidle:**

Umiestnenie vybavenia vo vozidle je bezpečné a ľahko prístupné. Na vyhotovenie vnútornej zástavby automobilov hasičskej záchrannej služby sú použité odľahčené materiály alebo materiály z ľahkých kovov, aby po doplnení výzbroje celková hmotnosť vozidla nepresiahla stanovenú hranicu. Vo vozidle sú vytvorené úložné priestory/možnosť umiestnenia pre pracovné rukavice 4 páry, hasičská prilba, zásahový odev (kabát + nohavice).

### **Pri odovzdaní vozidla predávajúci odovzdá a kupujúci prevezme tieto listiny:**

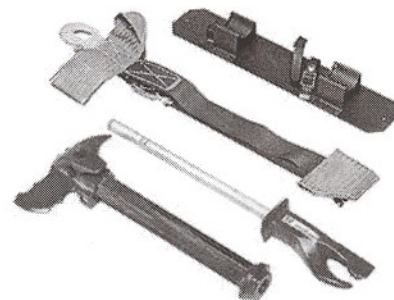
- Technickú sprievodnú dokumentáciu v slovenskom jazyku
- Osvedčenie o evidencii vozidla
- Záručný list na tovar so záručnými podmienkami
- Návod na obsluhu a údržbu vozidla v slovenskom jazyku
- Servisná knižka v slovenskom jazyku
- Preberací protokol /Dodací list/ a daňový doklad
- Žiadosť o zaradenie automobilu do používania v Hasičskom a záchrannom zbore Slovenskej republiky, ktorá bude predávajúcim potvrdená, že uvedený automobil bol požiadaný o zaradenie do používania na Ministerstvo vnútra Slovenskej republiky, Prezídium Hasičského a záchranného zboru.

## **Technické vybavenie automobilu**

### **1. Záchranárske náradie:**

#### **a) variabilný ručný vyslobodzovací nástroj**

Oceľový nástroj s dvoma samostatnými časťami zasunutými do seba. Je to viacúčelová hlavica s nosnou trúbkou a otvárač s pákou. Používa sa k tvorbe



a rozširovaníu otvorov, prípadne k páčení, sekaniu a deleniu materiálu.

**b) Akumulátorová mečová píla DeWalt DW008K**

Napätie	24 V
Výkon	460 W
Prevedenie	dvojrýchlostná
Hĺbka rezu	29 mm
Hmotnosť s akumulátorom	3,9 kg
Rozmery	466 x 231 mm
Max frekvencia zdvihov	2900 k/min



Akumulátorová mečová píla vhodná pre rezanie dreva, kovu, skla a plastu. Poskytuje vynikajúce rezné vlastnosti. K mečovej píle dodávame náhradné pílové listy (plátky) z kobaltovej ocele vhodné na rezanie železných a neželezných kovov do hrúbky 3 mm na rezanie dreva, skla, plexiskla a rôznych plastových materiálov. Dĺžka 152 mm, veľkosť 1,4 mm a 2,5 mm. Hĺbka rezu pre všetky materiály 29 mm. Nabíjačku pre nabíjanie akumulátora s dobou dobíjania akumulátora 60 min.

**c) Rezač bezpečnostných pásov**

Dôležité vlastnosti výrobku:

- nízka hmotnosť
- rýchla a jednoduchá obsluha
- ergonomicky tvarovaný



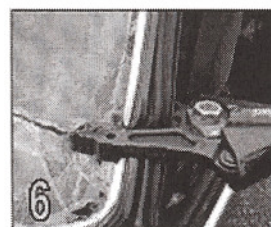
**d) Rozbijač autoskiel pružinový priebojník na rozrušenie sklených výplní**

Rozmery dxšxv	759x225x30
Hmotnosť	1 kg

- rýchle použitie,
- jednoduchá obsluha,
- použitie pre rezanie všetkých typov skiel a výplní vo vozidle,
- nízka hmotnosť







## 2. Zdravotnícka výbava:

### a. Súprava na poskytovanie predlekárskej pomoci

- Poloautomatický kyslíkový oživovací prístroj

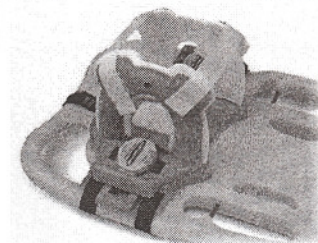
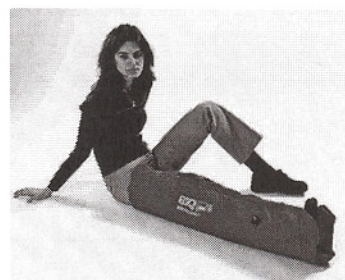
- Vákuová dlaha na hornú a dolnú končatinu

- Sada fixačných límcov

- Fixácia hlavy

- Fixačný korzet

- Chrbticový rám



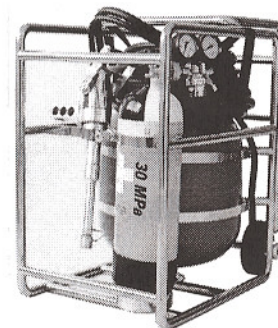
- b. Termofólie 2ks
- c. Sada prostriedkov na popáleniny
- d. Jednorázové rukavice 4 páry
- e. Prikrývka (deka) 2ks



### 3. Protipožiarna výbava a ekologická výbava: voliteľná výbava podľa požiadaviek kupujúceho

Špeciálne hasiace zariadenie HIRO do vozidla KIA Sportage

- nádoba na hasiacu látku
- dĺžka hadíc 2x5 m
- prúdnicu typu M50
- oceľová fľaša



#### o Ďalšia výbava /voliteľná/ :

##### a) navigačný systém (GPS):

**Prijímač:** 12 paralelných kanálov, podpora WAAS

**Presnosť GPS:**

s WAAS:

poloha: 1-3 metre

rýchlosť: 0.05 m/s za stálych podmienok

bez WAAS:

poloha: 5-15 metrov

rýchlosť: 0.05 m/s za stálych podmienok

**Aktualizácia polohy:** 1x za sekundu, pravidelne

**Inicializačný čas:**

teplý štart: približne 15 sekúnd

studený štart: približne 45 sekúnd

inicializácia: približne 2 minúty

**Prefaženie:** 6G

**Pamäť na mapy:** SD/MMC

**Anténa:** vstavaná PATCH + možnosť pripojenia externej antény cez MCX konektor

**Reproduktor:** interný

**Rozhranie:** USB 1.1

**Rozmery:** 8.2 x 11.2 x 7.2 cm (VxŠxH)

**Hmotnosť:** 269g

**Displej:** 7.2 x 5.4 cm, 320 x 240 pixelov, automobilový stupeň 16-bitov, 256 farieb LCD, dotyková obrazovka

**Obal:** plastový, nie vodotesný

**Teplotný rozsah:** 0°C do 60°C

**Zdroj:** autoadaptér 12/24V DC

lítium-ion akumulátor - výdrž 8 hod.





Súčasťou dodávky je aj digitálna vektorová mapa Slovenska s uličnou podrobnosťou slovenských miest a možnosťou aktualizácie. Navigačný systém GPS bude dodaný ako súčasť automobilu, bez príplatku.

**b) termovízna kamera Talisman Elite :**

*Technické parametre:*

- Rozlíšenie 320 x 240 so systémom dvojitých transparentných farieb
- Digitálne meranie teploty do 1000° C
- Akustická signalizácia vybitej batérie
- 2x Nabíjateľné NiMH batérie, každá umožňuje nepretržitú prevádzku 5 hodín
- 1x nabíjačka batérií do auta napájaná z 12 alebo 24 voltov
- 1 Kevlarový popruh na krk
- vysielateľ obrazu so zabudovanou anténou
- odolnosť voči pádu z výšky 1,5 m v ľubovoľnom smere,
- odolnosť voči teplote do 450° C,
- veľkosť obrazovky uhlopriečka 90 mm,
- maximálna hmotnosť 1,2 kg bez akumulátorov,
- maximálna hmotnosť 1,8 kg s akumulátorom,
- možnosť nabíjania akumulátorov vo vozidle, zabezpečená pevná montáž, transportný kufor
- certifikáty: CE, FCC, IP67,



*Príslušenstvo:*

- záznamové digitálne zariadenie s prijímacou jednotkou a zabudovaným LCD monitorom so šírkou obrazovky 200 mm do vozidla, min. 10 hodín záznamu, možnosť výberu jedného zo 4 kanálov, nastavenie jasnosti a kontrastu, napájanie zo siete, 12 alebo 24 voltov a zo zabudovanej batérie, zabudovaná nabíjačka batérie, vysokocitlivá anténa s káblom 3 metre

Použité obrázky sú len ilustratívne.

## Príloha č.1

### Kúpna cena

a) Automobil bez výbavy SPORTAGE 2,0 LX	KIA	Cena		
		bez DPH	19%DPH	s DPH
<b>Automobil KIA Sportage</b>		<b>626 905</b>	<b>119 112</b>	<b>746 017</b>
vnútorná zástavba		55 744	10 591	66 335
oblepenie -červená farba		15 600	2 964	18 564
siréna + maják		62 400	11 856	74 256
vozidlová anténa PVA 001 s káblom		2 080	395	2 475
rádiový systém Motorola GM 360 s príslušenstvom		21 840	4 150	25 990
sada zimných pneumatík s diskami		26 279	4 993	31 272
navigačný systém GPS		0	0	0
<b>Cena automobilu spolu bez výbavy</b>		<b>810 847</b>	<b>154 061</b>	<b>964 908</b>

b) Povinná výbava automobilu	Jednotková cena			Množstvo	Cena spolu za uvedené množstvo			
	bez DPH	DPH	s DPH		bez DPH	19%DPH	s DPH	
<b>Zdravotnícka výbava</b>								
súprava na poskytovanie predlekárskej pomoci	49 426	9391	58817	1	sada	49 426	9 391	58 817
termofólie	88	17	105	2	ks	177	34	210
sada prostriedkov na popáleniny	4 243	806	5049	1	sada	4 243	806	5 049
jednorázové rukavice	10	2	12	4	páry	42	8	50
Príkrývka	593	113	705	2	ks	1 186	225	1 411



<b>Zdravotnícka výbava spolu:</b>	x	x	x			<b>55 073</b>	<b>10 464</b>	<b>65 537</b>
<b>Záchranárske náradie</b>								
priamočiara mečová píla	23 400	4 446	27 846	1	ks	23 400	4 446	27 846
rezač bezpečnostných pásov	21	4	25	1	ks	21	4	25
VRVN	7 280	1 383	8 663	1	ks	7 280	1 383	8 663
rozbíjač skiel	0	0	0	1	ks	0	0	0
<b>Záchranárske náradie spolu :</b>	<b>x</b>	<b>x</b>	<b>x</b>			<b>30 701</b>	<b>5 833</b>	<b>36 534</b>
<b>Protipožiarna výbava</b>								
Prenosné hasiace zariadenie HIRO	105 000	19950	124950	1	ks	<b>105000</b>	<b>19950</b>	<b>124950</b>
<b>Cena za automobil s výbavou:</b>						<b>1 001 621</b>	<b>190 308</b>	<b>1 191 930</b>
<b>Cena za 3 automobily s výbavou :</b>						<b>3 004 863</b>	<b>570 924</b>	<b>3 575 790</b>