

OBRAZOVÁ ČASŤ

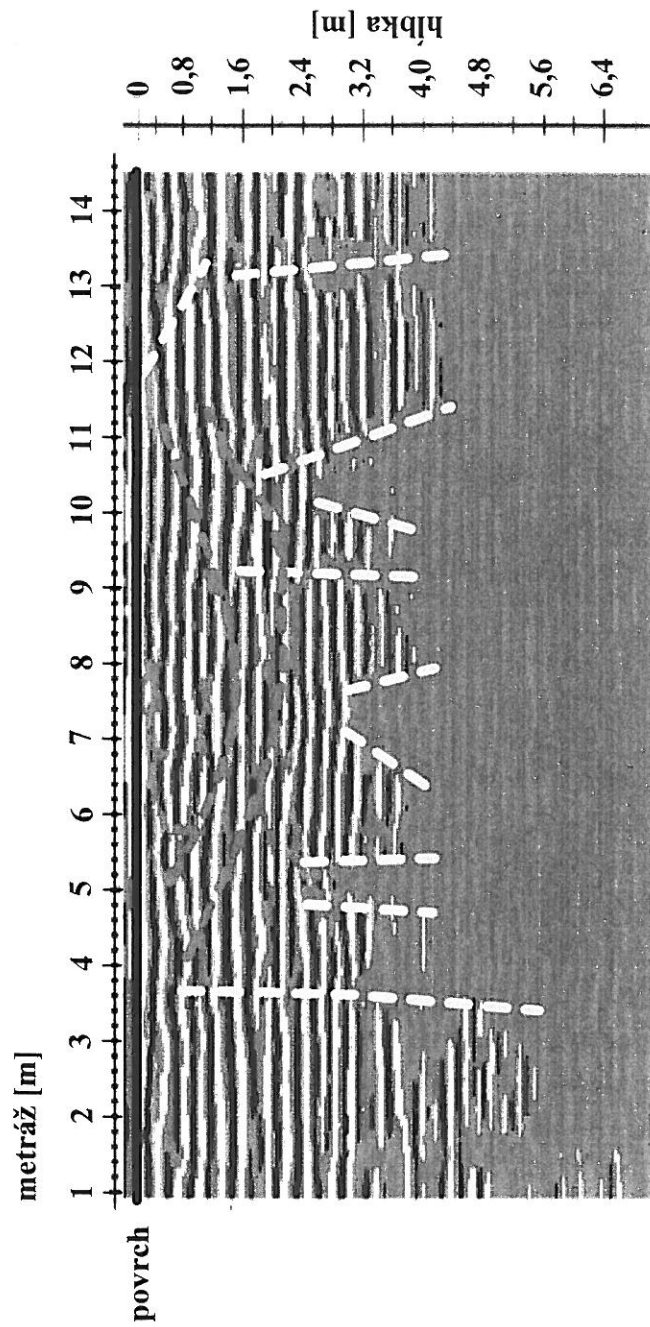
Zoznam obrázkov:

Obr. 1 Spracovaný záznam meraní georadaru (100 MHz, 200 MHz), Banská Štiavnica,
profil 1, M 1 : 100

Obr. 2 Spracovaný záznam meraní georadaru (100 MHz, 200 MHz), Banská Štiavnica,
profil 2, M 1 : 100

Obr. 3 Spracovaný záznam meraní georadaru (100 MHz, 200 MHz), Banská Štiavnica,
profil 3, M 1 : 100

**Spracovaný záznam meraní georadaru (100 MHz, 200 MHz)
Banská Štiavnica, profil 1
M 1 : 100**

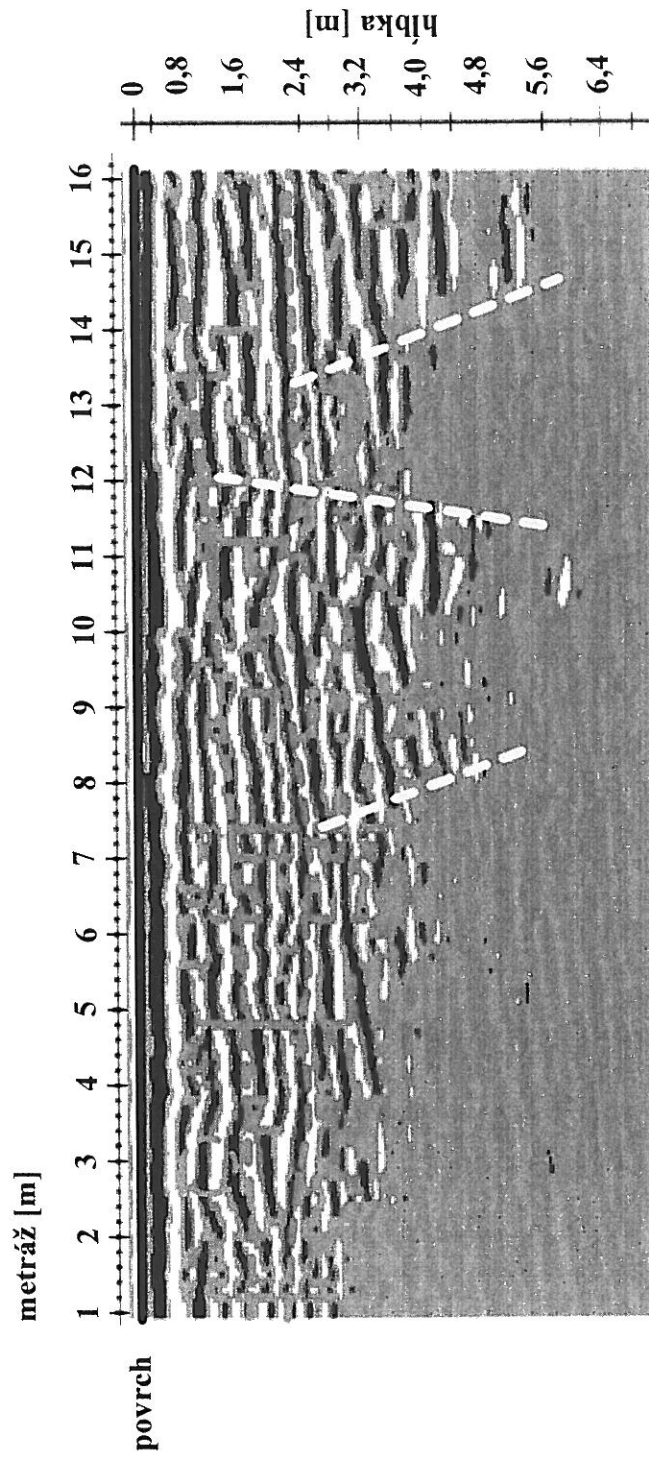


----- interpretácia horizontálnych odporových rozhraní (viď text)

_____ interpretácia vertikálnych odporových rozhraní (poruchové zóny, pukliny)

Obr. 1

**Spracovaný záznam meraní georadaru (100 MHz, 200 MHz)
Banská Štiavnica, profil 2
M 1 : 100**



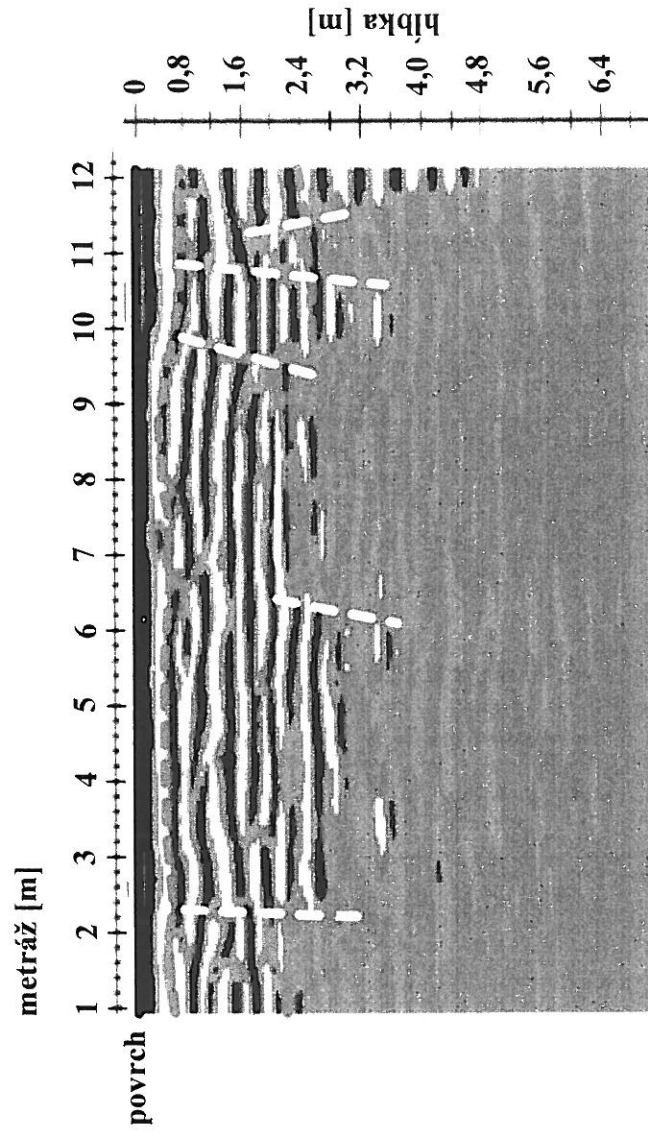
----- interpretácia horizontálnych odporových rozhraní (viď text)

○ interpretácia vertikálnych odporových rozhraní (poruchové zóny, pukliny)

○ lokálne nehomogenity

Obr. 2

Spracovaný záznam meraní georadaru (100 MHz, 200 MHz)
 Banská Štiavnica, profil 3
 M 1 : 100



interpretácia horizontálnych odporových rozhraní (viď text)

interpretácia vertikálnych odporových rozhraní (poruchové zóny, pukliny)