

Dodatok č. 3

k zmluve o nájme nebytových priestorov zo dňa 14.12.2001

medzi:

Prenajímateľ: **Správa mestského majetku Trnava, príspevková organizácia,
Františkánska 16, Trnava 917 32**

v zastúpení : Ing. Ľubomír Krajčovič, riaditeľ

IČO : 318 735 96

DIČ : 318 735 96/649

zapísané v : OR OS TA odd.Po vl.č.: 10054/T

ŽR OÚ TA, pod reg.č.: 207 12272

Bankové spojenie : UniBanka a.s., filiálka Trnava

Číslo : 334844/1200

VS : 33234

Nájomca: : **Ústredný inšpektorát
Slovenská obchodná inšpekcia
Prievozská 32, p.p. 29
827 99 Bratislava**

IČO: 17 331 927

V zastúpení: RNDr. Nadežda Machútová, ústredná riaditeľka SOI

Zapísané v: /

Zmluvné strany sa dohodli na Dodatku č.3 , ktorým sa mení čl. II. a VIII. Zmluvy o nájme nebytových priestorov zo dňa 14.12.2001 nasledovne:

Článok II, predmet zmluvy

Na základe uznesenia MR mesta Trnava č. 230/2003 zo dňa 09.12.2003 sa mení výmera nebytového priestoru na ul. Trhova č.2, č.súpis. 243, zapísané na LV 5000, kat.územie Trnava vo vlastníctve mesta Trnava a v správcovstve Správy mestského majetku Trnava, z výmery 346,19 m² na výmeru 353,03 m².

Článok VIII. Práva a povinnosti zmluvných strán

Z dôvodu zmeny predpisov o požiarnej ochrane sa mení odstavec č.15./ nasledovne:

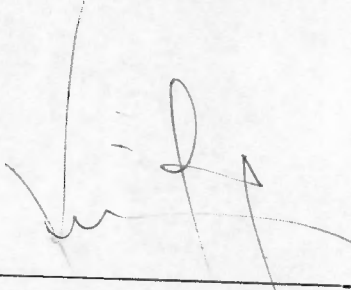
15./ Nájomca je povinný dodržiavať predpisy v zmysle zákona NR SR č. 314/2001 Z.z. o ochrane pred požiarimi a vyhlášky MV SR č. 121/2002 Z.z. o požiarnej prevencii.

Ostatné ustanovenia zmluvy zo dňa 14.12.2001 ostávajú nezmenené.

Príloha k tomuto dodatku je výpočtový list, rozpis ročnej úhrady a výkresová dokumentácia.

Dodatok nadobudne účinnosť dňa 01.01.2004.

V Trnave dňa: 16.12.2003



prenajimatel'

Správa mestského majetku Trnava
príspevková organizácia
Františkánska 16, 917 32 Trnava
-10-

V Trnave dňa: 30.12.2003



nájomca

ÚSTREDNÝ INŠPEKTORAT
SLOVENSKEJ OBCHODNEJ INŠPEKCIE
SO SÍDLOM V BRATISLAVE
poštový priečinok 29 ⑥
Prievozska 32, 827 99 Bratislava 27

Handwritten mark or signature at the bottom left corner.

TRNAVA, Trhová ul.č.2
Bývalá budova TATRASKLO
ŠOI – ústredný inšpektorát

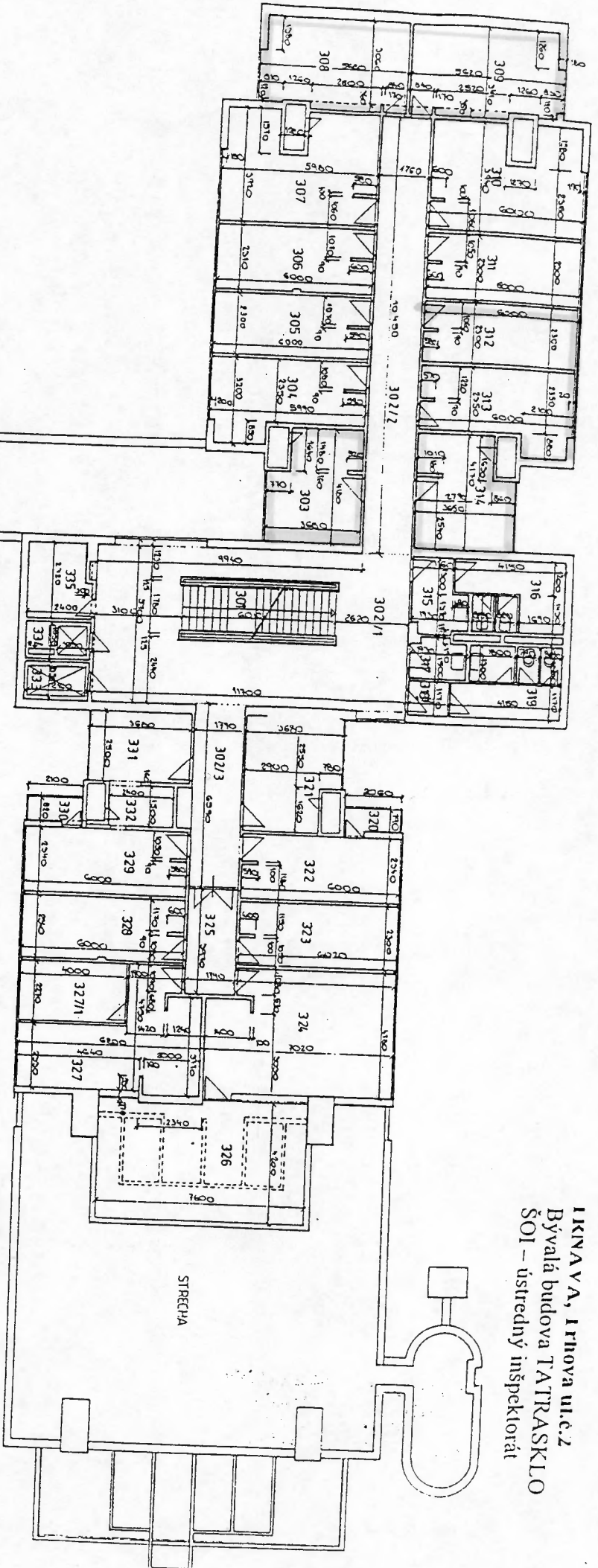
140 KANCELÁRIA	13,27 m ²
141 KANCELÁRIA	36,80 m ²
142 WC	3,79 m ²
145 KANCELÁRIA	31,61 m ²
147 KUCHYŇKA	4,03 m ²
148 KANCELÁRIA	13,79 m ²
149 KANCELÁRIA	13,19 m ²
151 KANCELÁRIA	13,54 m ²
152 KUCHYŇKA	3,61 m ²
154 KANCELÁRIA	27,60 m ²
303 KANCELÁRIA	14,04 m ²
308 KANCELÁRIA	18,44 m ²
309 KANCELÁRIA	18,19 m ²
312 KANCELÁRIA	13,75 m ²
313 KANCELÁRIA	15,72 m ²
314 KANCELÁRIA	13,66 m ²

SPOLU 255,03 m²

VYPRACOVANÉ: 4.4.2002, HESKOVÁ

3. POSCHODE - IVP

LIKVA VA, I RHOVA UL.Č.2
 Bývalá budova TATRASKLO
 ŠOI – ústredný inšpektorát



- 303 KANCELÁRIA
- 308 KANCELÁRIA
- 309 KANCELÁRIA
- 312 KANCELÁRIA
- 313 KANCELÁRIA
- 314 KANCELÁRIA

- 14,04 m²
- 18,44 m²
- 18,19 m²
- 13,75 m²
- 15,72 m²
- 13,66 m²

V Y P O C T O V Y L I S T
u h r a d y z a n e b y t o v y p r i e s t o r

A D R E S A : Trnava, Trhova 2
DOM : 475/ 2 NEBYT : 92

U Z I V A T E L : Ustredny inspektorat SDI ICO : 17 331 927
Prievozska 32 p.p. 29 DIC :
82799 Bratislava

Opravnena osoba : RNDr.Nadezda Machutova BANKA :
UCET :

S P O S O B P L A T E N I A : F V A R I A B I L N Y S Y M B O L : 33234
C I S L O Z M L U V Y :

U D A J E O N E B Y T O V O M O B J E K T E

S P O S O B V Y U Z I T I A : kancelarie

Plocha nebytového priestoru : 353.03 m2
Vykurovana plocha : 353.03 m2
Prepocitana vykurovana plocha : 499.19 m2
Rokova zakladne najomne : 88258.00 Sk

	ROCNA UHRADA	MESACNA UHRADA	Z TOHO DPH	%
Z A K. N A J O M	88258.0	7355.0		
Teplo	118184.9	* 0.0		
Ohrev TUV	2637.0	220.0	35.10	19
Vodne a stocne	3385.0	282.0		
Osvetlenie	63901.0	5325.0		
Odvoz smeti	6680.0	557.0		
Vytah	10599.0	883.0		
Zaloha za uprat	35954.0	2996.0		
Voda pre TUV	2182.5	182.0	29.10	19
Strazenie	64800.0	5400.0		
Ostatne	940.0	78.0		

C E L K O M 397521.4 * 0.0

R O Z P I S R O C N E J U H R A D Y

MESIAC	NAJOM	TEPLO	DPH	VODA	DPH	C E L K O M
1	7355.0	23637.0	3774.0	282.0	0.0	46915.0
2	7355.0	18910.0	3019.2	282.0	0.0	42188.0
3	7355.0	17728.0	2830.5	282.0	0.0	41006.0
4	7355.0	10637.0	1698.3	282.0	0.0	33915.0
5	7355.0	0.0	0.0	282.0	0.0	23278.0
6	7355.0	0.0	0.0	282.0	0.0	23278.0
7	7355.0	0.0	0.0	282.0	0.0	23278.0
8	7355.0	0.0	0.0	282.0	0.0	23278.0
9	7355.0	0.0	0.0	282.0	0.0	23278.0
10	7355.0	9455.0	1509.6	282.0	0.0	32733.0
11	7355.0	16546.0	2641.8	282.0	0.0	39824.0
12	7355.0	21273.0	3396.5	282.0	0.0	44551.0

vyrovn. -2.0 -1.1 1.0

za rok 88258.0 118184.9 3385.0 397522.0

D A T U M od 01/04/2002
DATUM ZMENY 01/01/2004

MIESTNOSTI NEBYTOVEHO PRIESTORU

NAZOV	PODLAH. PLOCHA m2	CENA Sk/m2	ZVYS. %	ROCNA UHRADA Sk	VYKUR. PLOCHA m2	KOEF.	PREPOC. PLOCHA m2
145 kancelaria	31.61	250.00	0.00	7902.50	31.61	1.600	50.58
142 WC	3.79	250.00	0.00	947.50	3.79	1.000	3.79
147 kuchynka	4.03	250.00	0.00	1007.50	4.03	1.000	4.03
148 kancelaria	13.79	250.00	0.00	3447.50	13.79	1.600	22.06
149 kancelaria	13.19	250.00	0.00	3297.50	13.19	1.600	21.10
151 kancelaria	13.54	250.00	0.00	3385.00	13.54	1.600	21.66
152 kuchynka	3.61	250.00	0.00	902.50	3.61	1.000	3.61
154 kancelaria	27.60	250.00	0.00	6900.00	27.60	1.600	44.16
303 kancelaria	14.04	250.00	0.00	3510.00	14.04	1.600	22.46
308 kancelaria	18.44	250.00	0.00	4610.00	18.44	1.600	29.50
309 kancelaria	18.19	250.00	0.00	4547.50	18.19	1.600	29.10
140 kancelaria	13.27	250.00	0.00	3317.50	13.27	1.600	21.23
141 kancelaria	36.80	250.00	0.00	9200.00	36.80	1.600	58.88
312 kancelaria	13.75	250.00	0.00	3437.50	13.75	1.600	22.00
313 kancelaria	15.72	250.00	0.00	3930.00	15.72	1.600	25.15
711 kancelaria	13.66	250.00	0.00	3415.00	13.66	1.600	21.86
712 priestory	98.00	250.00	0.00	24500.00	98.00	1.000	98.00
	353.03			88258.00	353.03		499.19