

10.4.2002

Dodatok č. 1

k nájomnej zmluve uzatvorenej dňa 14.12.2001

medzi:

Prenajímateľ: **Správa mestského majetku Trnava, príspevková organizácia,**
Františkánska 16, Trnava 917 32
v zastúpení: Ing. Ľubomír Krajčovič, riaditeľ
IČO: 318 735 96
DIČ: 318 735 96/649
zapísané v: OR OS TA odd.Po vl.č.: 10054/T
ŽR OÚ TA, pod reg.č.: 823/98 a 3202/2001
Bankové spojenie: Poľnobanka a.s., filiálka Trnava
číslo: 334844/1200
VS: 33234

Nájomca: **Ústredný inšpektorát**
Slovenská obchodná inšpekcia
Prievozká 32, p.p. 29
827 99 Bratislava

IČO: 17 331 927

V zastúpení: RNDr. Nadežda Machútová, ústredná riaditeľka SOI

ktorým sa mení:

Článok II. predmet zmluvy

Na základe súhlasu primátora mesta Trnava č. 900/2002 zo dňa 22.03.2002 sa mení výmera nebytového priestoru na ul. Trhova 2, č.súpis. 243, zapísané na LV 5000, kat.územie Trnava vo vlastníctve mesta Trnava a v správcovstve Správy mestského majetku Trnava, z výmery 328,54 m² na výmeru 346,19 m²
Príloha k tomuto dodatku je výpočtový list, rozpis ročnej úhrady a výkresová dokumentácia.

Článok VI, bod 2 a 3 nasledovne:

2./ Preddavky na úhradu za služby poskytované s užívaním nebytových priestorov sú predmetom ročného vyúčtovania podľa skutočných nákladov. Prenajímateľ je povinný vyúčtovať ich najneskôr do 30. júna za predchádzajúci rok. Nedoplatok z vyúčtovania preddavkov za služby je nájomca povinný uhradiť prenajímateľovi v lehote splatnosti faktúry ročného vyúčtovania. V rovnakej lehote je povinný prenajímateľ vrátiť vyúčtovaný preplatok nájomcovi.

3./ Ak nájomca neuhradí nedoplatok z vyúčtovania zálohových platieb v lehote splatnosti, môže prenajímateľ účtovať úrok z omeškania v zmysle § 3 vl.nar. č.87/1995 Z.z.

Článok VII., bod 1, 2 a 3 nasledovne:

1./ Nájomné a zálohové platby za ostatné plnenia spojené s nájmom nebytového priestoru sú splatné v príslušnom mesiaci na základe vystavenej faktúry .

2./ Nájomca sa zaväzuje dohodnuté mesačné nájomné súčasne so zálohovými platbami za plnenia poskytované s nájmom nebytového priestoru uhrádzať v termíne splatnosti faktúr.

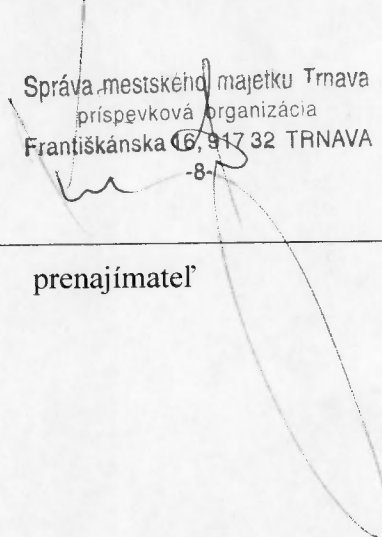
3./ V prípade omeškania nájomcu s úhradami podľa bodu 2./ môže prenajímateľ účtovať úroky z omeškania v zmysle § 3 vl.nar. č.87/1995 Z.z.

Dodatok nadobudne účinnosť dňa 01.04.2002 a platí do 30.05.2002.

Ostatné ustanovenia zmluvy zo dňa 14.12.2001 ostávajú nezmenené.

V Trnave dňa: 10.04..2002

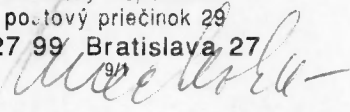
Správa mestského majetku Trnava
príspevková organizácia
Františkánska 16, 917 32 TRNAVA



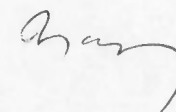
prenajímateľ

V Trnave dňa:

Slovenská obchodná inšpekcia
ústredný inšpektorát
poštový priečinok 29
827 99 Bratislava 27



nájomca



TRNAVA, Trhová ul.č.2
Bývalá budova TATRASKLO
ŠOI – ústredný inšpektorát

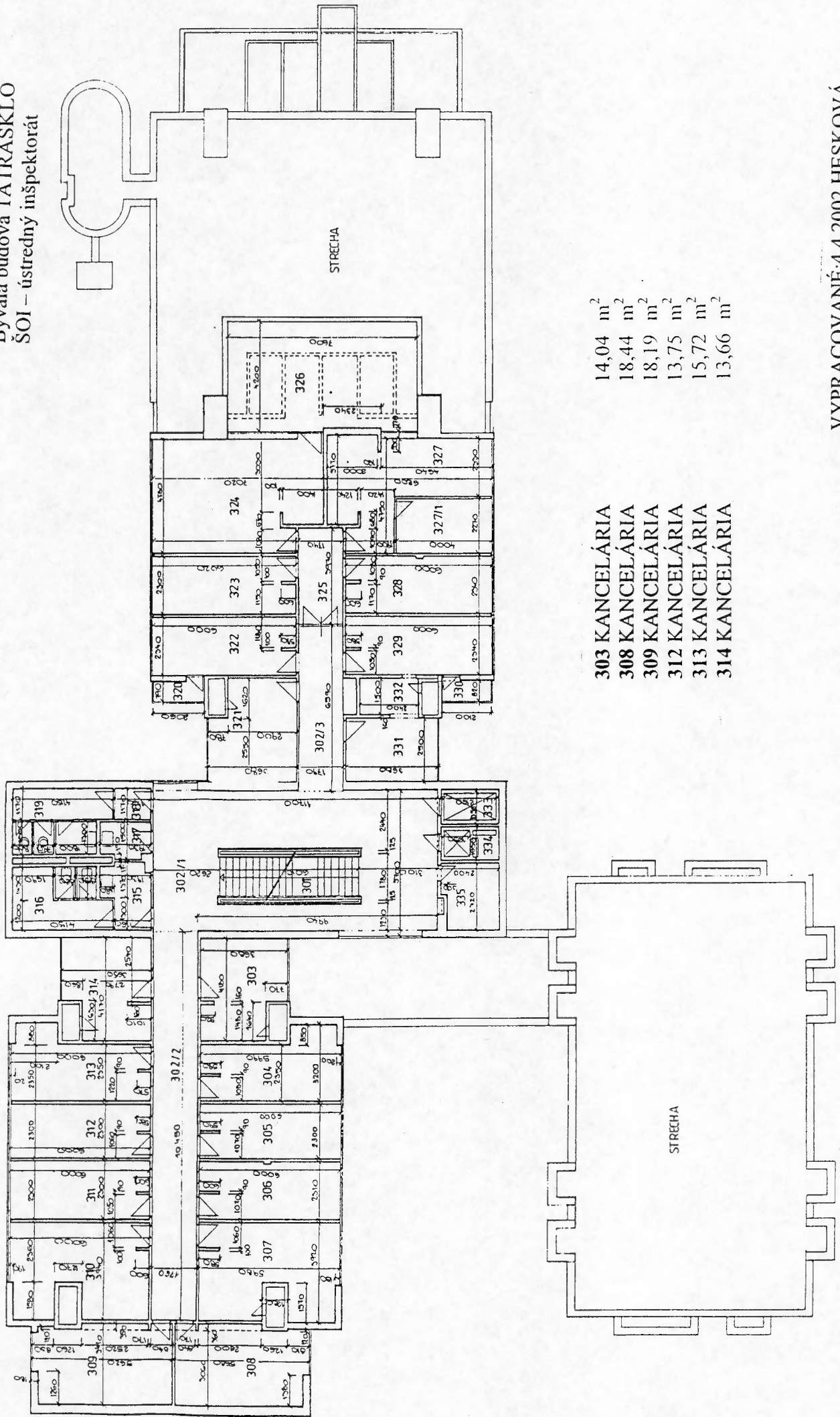
140 KANCELÁRIA	13,27 m ²
141 KANCELÁRIA	36,80 m ²
142 WC	3,79 m ²
145 KANCELÁRIA	31,61 m ²
147 KUCHYŇKA	4,03 m ²
148 KANCELÁRIA	13,79 m ²
149 KANCELÁRIA	13,19 m ²
151 KANCELÁRIA	13,54 m ²
152 KUCHYŇKA	3,61 m ²
154 KANCELÁRIA	27,60 m ²
303 KANCELÁRIA	14,04 m ²
308 KANCELÁRIA	18,44 m ²
309 KANCELÁRIA	18,19 m ²
312 KANCELÁRIA	13,75 m ²
313 KANCELÁRIA	15,72 m ²
314 KANCELÁRIA	13,66 m ²

SPOLU 255,03 m²

VYPRACOVANÉ:4.4.2002,HESKOVÁ

3.POSCHODIE - I.N.P.

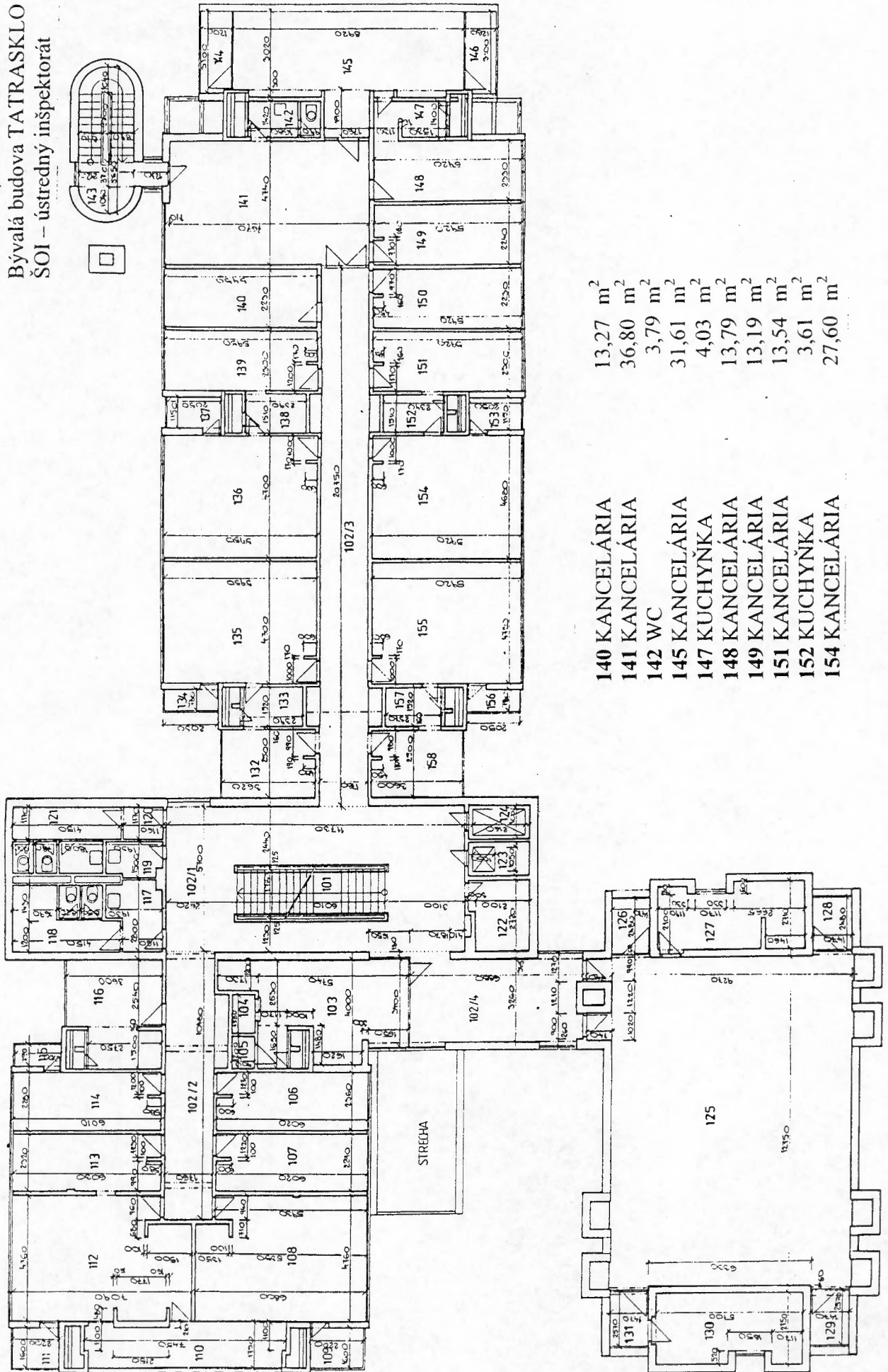
TRNAVA, Trhová ul.č.2
 Bývalá budova TATRASKLO
 ŠOI – ústredný inšpektorát



- 303 KANCELÁRIA 14,04 m²
- 308 KANCELÁRIA 18,44 m²
- 309 KANCELÁRIA 18,19 m²
- 312 KANCELÁRIA 13,75 m²
- 313 KANCELÁRIA 15,72 m²
- 314 KANCELÁRIA 13,66 m²

VYPRACOVANÉ:4.2002,HESKOVÁ

TRNAVA, Trhová ul.č.2
 Bývalá budova TATRASKLO
 ŠOI – ústredný inšpektorát



140 KANCELÁRIA	13,27 m ²
141 KANCELÁRIA	36,80 m ²
142 WC	3,79 m ²
145 KANCELÁRIA	31,61 m ²
147 KUCHYŇKA	4,03 m ²
148 KANCELÁRIA	13,79 m ²
149 KANCELÁRIA	13,19 m ²
151 KANCELÁRIA	13,54 m ²
152 KUCHYŇKA	3,61 m ²
154 KANCELÁRIA	27,60 m ²

V Y P O C T O V Y L I S T
uhrady za nebytovy priestor

A D R E S A : Trnava, Trhova 2
DOM : 475/ 2 NEBYT : 92

U Z I V A T E L : Ustredny inspektorat SOI ICO : 17 331 927
Prievozska 32post.pr. 29 DIC :
82799 Bratislava

BANKA :
UCET :

SPOSOB PLATENIA : F VARIABILNY SYMBOL : 33234
CISLO ZMLUVY :

U D A J E O N E B Y T O V O M O B J E K T E

SPOSOB VYUZITIA : kancelarie
VYKUROVANIE : ustredne kurenie POCET OSOB : 14
DDAVKA TUV : kup. - centr.pripr.

M I E S T N O S T I N E B Y T O V E H O P R I E S T O R U

VYUZITIE	PODLAH. PLOCHA m2	CENA Sk/m2	ROCNA UHRADA Sk	VYKUR. PLOCHA m2	KOEF.	PREPOC. PLOCHA m2	TEPLO Sk/m2	TEPLO Sk
140,1,5ka	81.68	250.00	20420.0	81.68	1.60	130.69	0.0	0.0
149,9 kan	26.98	250.00	6745.0	26.98	1.60	43.17	0.0	0.0
151,4 kan	41.14	250.00	10285.0	41.14	1.60	65.82	0.0	0.0
kuchynka	7.64	250.00	1910.0	7.64	1.00	7.64	0.0	0.0
142 WC	3.79	250.00	947.5	3.79	1.00	3.79	0.0	0.0
303 kanc	14.04	250.00	3510.0	14.04	1.60	22.46	0.0	0.0
308 kanc	18.44	250.00	4610.0	18.44	1.60	29.50	0.0	0.0
309 kanc	18.19	250.00	4547.5	18.19	1.60	29.10	0.0	0.0
312 kanc.	13.75	250.00	3437.5	13.75	1.60	22.00	0.0	0.0
313 kanc	15.72	250.00	3930.0	15.72	1.60	25.15	0.0	0.0
314 kanc	13.66	250.00	3415.0	13.66	1.60	21.86	0.0	0.0
spol.pr.	91.16	250.00	22790.0	91.16	1.00	91.16	0.0	0.0
C E L K O M	346.19		86548.0	346.19		492.35		72947.0

SADZBY STANOVENE PODLA
VZN 155

NZ:21.12.2001

	ROCNA UHRADA	MESACNA UHRADA
Z A K. N A J O M	86548.0	7212.0
Teplo a TUV	80241.7	* 0.0
Vodne a stocne	7051.0	588.0
Osvetlenie	55077.0	4590.0
Odvoz smeti	5547.0	462.0
Vytah	9785.0	815.0
Upratovanie	31451.0	2621.0
Strazenie	135680.0	11307.0
Ostatne	862.0	72.0
C E L K O M	412242.7	* 0.0

R O Z P I S R O C N E J U H R A D Y

MESIAC	NAJOM	TEPLO	DPH	VODA	DPH	C E L K O M
1	7212.0	16048.0	1458.9	588.0	0.0	43715.0
2	7212.0	12839.0	1167.2	588.0	0.0	40506.0
3	7212.0	12036.0	1094.2	588.0	0.0	39703.0
4	7212.0	7222.0	656.5	588.0	0.0	34889.0
5	7212.0	0.0	0.0	588.0	0.0	27667.0
6	7212.0	0.0	0.0	588.0	0.0	27667.0
7	7212.0	0.0	0.0	588.0	0.0	27667.0
8	7212.0	0.0	0.0	588.0	0.0	27667.0
9	7212.0	0.0	0.0	588.0	0.0	27667.0
10	7212.0	6419.0	583.5	588.0	0.0	34086.0
11	7212.0	11234.0	1021.3	588.0	0.0	38901.0
12	7212.0	14444.0	1313.1	588.0	0.0	42111.0
vyrovn.	4.0	-0.3		-5.0		
za rok	86548.0	80241.7		7051.0		412246.0

D M U M od / /