

**KÚPNA ZMLUVA**

uzavretá v súlade § 99 a ďalších ustanovení zákona č.25/2006 Z. z. o verejnom obstarávaní a o zmene a doplnení niektorých zákonov v znení zákona č. 282/2006 Z. z. a § 409 a ďalších ustanovení Obchodného zákonníka č. 513/1991 Zb. v znení neskorších predpisov

**I. ZMLUVNÉ STRANY****Fakultná nemocnica s poliklinikou Bratislava**

Adresa organizácie: Ružinovská 6 , 826 06 Bratislava  
 Krajina: Slovenská republika  
 Zastúpená: Ing. Miroslav Vaňura, riaditeľ  
 IČO: 31 813 861  
 DIČ: 202 17 00 549  
 IČ DPH: SK 202 17 00 549  
 Bankové spojenie: Štátna pokladnica  
 Číslo účtu: 0000007000279808/8180  
 IBAN: SK58 8180 0000 0070 0027 9808  
 SWIFT: SUBASKBX  
 Internetová adresa: [www.fnspha.sk](http://www.fnspha.sk)

( ďalej len „kupujúci“ )

a

**Skantech, s.r.o.**

Zapísaný v Obchodnom registri Okr. Súdu Bratislava I, Oddiel: Sro, vložka č. 22875/B  
 Sídlo : Sekurisova 16, 841 02 Bratislava  
 Zastúpená : Ing. Roman Bartoš, konateľ spoločnosti  
 IČO : 35 800 046  
 IČ DPH: SK 2020223733  
 Bankové spojenie : Tatra banka, a.s. Bratislava  
 Číslo účtu : 2628700650/1100  
 Internetová adresa: [www.skantech.sk](http://www.skantech.sk)

( ďalej len „predávajúci“ )

uzatvárajú túto zmluvu ako výsledok zadávania podlimitnej zákazky – rokovacie konanie bez zverejnenia, s názvom predmetu: „**Doplnenie sterilizátorov GETINGE o vyvíjač čistej medicínálnej pary, pre potreby Oddelenia centrálnej sterilizácie Fakultnej nemocnice Bratislava – pracovisko Ružinov**“.

**II. PREDMET PLNENIA**

- 2.1 Predmetom plnenia tejto zmluvy je dodávka vyvíjača čistej medicínálnej pary Getinge, model SSG 160 high s úpravou vody RO, pre potreby Oddelenia centrálnej sterilizácie Fakultnej nemocnice Bratislava – pracovisko Ružinov. Predmet plnenia, ktorý zodpovedá stanovenému predmetu zákazky je definovaný v Prílohe č.1 tejto kúpnej zmluvy
- 2.2 Súčasťou dodania predmetu plnenia je aj jeho doprava na miesto dodania, inštalácia a uvedenie do prevádzky, odskúšanie predmetu plnenia, zaškolenia zamestnancov kupujúceho s obsluhou dodaného predmetu plnenia, podmienok sterilizácie predmetu

plnenia, odovzdanie návodu na obsluhu v slovenskom jazyku, záručného listu, potvrdenie prevzatia predmetu plnenia kupujúcim v preberacom protokole v mieste dodania. O zaškolení obsluhy bude vykonaný zápis.

- 2.3 Kupujúci môže odmietnuť dodávku ak technické a úžitkové parametre nezodpovedajú technickým parametrom uvedeným v ponuke predloženej vo verejnom obstarávaní, ak sa počas záručnej doby vyskytnú opakovane závažné nedostatky v kvalite dodávok, prípadne sa zistí, že kvalita nezodpovedá predloženej ponuke.

### III. LEHOTA A MIESTO DODANIA

- 3.1 Predávajúci sa zaväzuje dodať predmet plnenia zmluvy uvedený v čl. II. do 12. týždňov od podpisu Kúpnej zmluvy, najneskôr však do 14.12.2008.
- 3.2 Miesto dodania predmetu plnenia: Fakultná nemocnica s poliklinikou Bratislava, Oddelenie centrálnej sterilizácie, Ružinovská 6, 826 06 Bratislava.

### IV. SPÔSOB PREVZATIA A ODOVZDANIA PREDMETU PLNENIA

- 4.1 Prevzatie za kupujúceho zabezpečuje: ..... tel. č.: ..... Poverený zamestnanec potvrdí prevzatie svojím podpisom v preberacom protokole.
- 4.2 Konkrétny termín dodania predávajúci dohodne min. tri pracovné dni vopred na tel. číslo: .....
- 4.3 Kupujúci je povinný pri dodávke predmetu plnenia vykonať jeho fyzické prevzatie a bezodkladne reklamovať prípadnú nekompletnosť, alebo zjavnú vadu tovaru, najneskôr však do 15 dní od dátumu dodania predmetu zmluvy.
- 4.4 Zistenie závad pri preberaní je kupujúci povinný oznámiť písomnou formou reklamačného protokolu.

### V. CENA

- 5.1 Cena za predmet plnenia zmluvy v rozsahu článku II. tejto zmluvy je stanovená dohodou zmluvných strán v zmysle § 2 zákona č.18/1996 Z. z. o cenách v slovenských korunách. Sumár všetkých položiek predmetu plnenia je uvedený v Prilohe č. 1.

- 5.2 Cena dodávaného predmetu plnenia podľa čl. II tejto zmluvy je:

Č. r.	Názov prístroja	Jednotková cena celkom v SK bez DPH	Počet kusov	Cena v Sk za 1 ks		
				Celkom bez DPH	19% DPH	Cena s DPH
1	Vyvíjač pary	3 299.400,00	1	3 299.400,00	626.886,00	3 926.286,00
2.	Úprava vody – RO	481.240,00	1	481.240,00	91.435,60	572.675,60
<b>SPOLU:</b>				<b>3 780.640,00</b>	<b>718.321,60</b>	<b>4 498.961,60</b>

slovom: Štyrimiliónyštyristodevät'desiatosemtisícdeväťstošesťdesiatjeden 60/100 Sk s DPH.

- 5.3 Ceny uvedené v bode 5.2 sú ceny za nový, funkčne bezchybný tovar. V cene sú započítané: clo, dopravné náklady, inštalácia a uvedenie do prevádzky, zaškolenia obsluhy, technická dokumentácia, návod na obsluhu v slovenskom jazyku, opravy a údržba počas záručnej doby a ostatné finančné náklady s tým spojené.



## **VI. PLATOBNÉ PODMIENKY A SPÔSOB FAKTURÁCIE**

- 6.1 Kupujúci sa zaväzuje bezodkladne po dodaní predmetu plnenia v súlade s ods. 2.2 a 4.1 tejto zmluvy, zaplatiť dohodnutú zmluvnú cenu podľa Prílohy č. 1 predávajúcemu na základe vystavenej faktúry predávajúcim do 30 dní od jej doručenia kupujúcemu najneskôr do 29.12.2008.
- 6.2 V prípade že faktúra nebude obsahovať náležitosti podľa zákona o DPH alebo náležitosti uvedené v tejto zmluve, požiada kupujúci predávajúceho na jej doplnenie.
- 6.3 K faktúre bude priložený preberací protokol v zmysle bodu 2.2 a 4.1 tejto zmluvy.

## **VII. ZÁRUČNÁ DOBA A PODMIENKY ZÁRUČNÉHO A POZÁRUČNÉHO SERVISU**

- 7.1 Predávajúci ručí za vlastnosti predmetu plnenia zmluvy počas záručnej doby, ktorá bola stanovená na 24 mesiacov; táto doba je platná odo dňa podpísania preberacieho protokolu, kedy je predmet plnenia uvedený do trvalej prevádzky.
- 7.2 V záručnej dobe predávajúci vykoná bezplatne štyri záručné preventívne prehliadky prístrojov (vo výrobcom predpísanom rozsahu podľa servisného manuálu) v šesťmesačných intervaloch. Štvrtú vykoná dva týždne pred uplynutím záručnej doby a bezplatne odstráni všetky zistené vady a nedostatky nezavinené kupujúcim.
- 7.3 Zmluvné strany sa dohodli pre prípad vady predmetu plnenia počas záručnej doby, má kupujúci právo požadovať a predávajúci povinnosť bezplatne odstrániť záručné vady vrátane všetkých prác spojených s opravami predmetu plnenia, vrátane dodávky náhradných dielov nutných k bezchybnému prevádzkovaniu predmetu plnenia, vrátane poradenskej starostlivosti o inštalovaný predmet plnenia, vrátane dodávky funkčného príslušenstva predmetu plnenia, ktorého nefunkčnosť nie je zavinená kupujúcim.
- 7.4 Uvedené záruky platia za predpokladu, že kupujúci zariadenie používa a obsluhuje s príslušnou starostlivosťou podľa inštrukcií predávajúceho, obsiahnutých v priloženej dokumentácii. Predávajúci neručí za vady spôsobené nesprávnou manipuláciou a obsluhou pracovníkmi kupujúceho. Posúdenie, či zmluvné zariadenie bolo, alebo nebolo v okamihu poruchy správne používané náleží odborníkom oboch zmluvných partnerov. Záruka sa predlžuje automaticky o dobu, po ktorú predmet plnenia nemohol byť v záručnej dobe plne používaný z dôvodu poruchy, alebo závady na predmete plnenia.
- 7.5 Kupujúci sa zaväzuje že reklamácie a vady (poruchy) predmetu plnenia uplatní bezodkladne po jej zistení. Zodpovednou osobou za kupujúceho je počas záručnej doby poverený pracovník Odborom správy pracoviska a v pozáručnej dobe poverený pracovník vedúcim Odboru zdravotníckej techniky. Ohlásenie vady a havarijného stavu za kupujúceho oznámi predávajúcemu zodpovedná osoba kupujúceho na tel. číslo:0905 612 407 faxom na číslo02/6446 3785 alebo na e-mail: [skantech@skantech.sk](mailto:skantech@skantech.sk).
- 7.6 Predávajúci garantuje dodávku náhradných dielov počas 10 rokov od ukončenia výroby posledného typu prístroja pre každý typ prístroja tvoriaceho predmet plnenia osobitne.

- 7.7 V rámci záruky na predmet plnenia sa servisný technik dostaví na opravu predmetu plnenia do 24 hodín od nahlásenia poruchy. Pod nástupom technika na opravu sa rozumie osobná návšteva technika na pracovisku, pričom dni pracovného voľna, pokoja a sviatky sa nevzťahujú na stanovený časový interval. Predávajúci zabezpečí opravu predmetu plnenia v rámci garancie, čiže jeho plné sfunkčnenie maximálne do siedmich pracovných dní od nahlásenia poruchy. Pri nedodržaní tohoto časového intervalu je predávajúci povinný zabezpečiť iné náhradné zariadenie za nefunkčný predmet plnenia.
- 7.8 Kupujúci a predávajúci sa po uplynutí záručnej doby môžu dohodnúť na výbere formy pozáručných služieb servisu. Táto dohoda môže byť v dvoch formách:
- 7.8.1 Objednávkový servis - formou jednorázovej alebo celoročnej objednávky.
- 7.8.2 Zmluvný servis vykonaný na základe uzatvorenej zmluvy formou celoročnej paušálnej platby podľa vzájomne dohodnutého cenníka.
- 7.9 Cena servisnej hodiny bez DPH je 660,00 Sk a týka sa pozáručného servisu. 19% DPH je 124,50 Sk , cena servisnej hodiny s DPH je 785,40 Sk.

### **VIII. ÚROK Z OMEŠKANIA, SANKCIE**

- 8.1 Ak predávajúci dodá predmet plnenia uvedený v článku II. po termíne uvedenom v článku III., môže kupujúci voči predávajúcemu uplatniť nárok na zaplatenie úrokov z omeškania vo výške 0,02% z ceny omeškanej časti dodávky bez DPH za každý deň omeškania.
- 8.2 Nárok na úrok z omeškania nevzniká vtedy, ak predávajúci preukáže, že oneskorenie je spôsobené výlučne účinkom vyššej moci, alebo zavinením kupujúceho.
- 8.3 V prípade omeškania kupujúceho s úhradou faktúry v zmysle článku VI. tejto zmluvy, môže predávajúci voči kupujúcemu uplatniť nárok na zaplatenie úrokov z omeškania vo výške 0,02% z ceny omeškanej časti platby bez DPH za každý deň omeškania.

### **IX. ZÁVEREČNÉ USTANOVENIA**

- 9.1 Meniť alebo dopĺňať text tejto zmluvy je možné len formou riadne číslovaných písomných dodatkov, ktoré budú platné, ak budú riadne potvrdené a podpísané oprávnenými zástupcami oboch zmluvných strán. Pričom cena predmetu zmluvy po zmene zmluvy nesmie byť rovná ani vyššia ako 8.300.000,- Sk bez DPH.
- 9.2 Táto zmluva nadobúda platnosť dňom podpisu obidvoma zmluvnými stranami.
- 9.3 Neoddeliteľnou súčasťou tejto zmluvy je Príloha č. 1.
- 9.4 Pokiaľ z tejto zmluvy alebo z dohôd o jej vykonaní vzniknú spory alebo názorové rozdiely, budú sa zmluvní partneri snažiť vyriešiť ich cestou zmiernu. Pokus o zmier je považovaný za neúspešný, akonáhle jeden zo zmluvných partnerov toto oznámi druhému zmluvnému partnerovi.
- 9.5 Táto zmluva je vypracovaná v štyroch vyhotoveniach, ktoré majú charakter originálu. Každá zmluvná strana obdrží dve vyhotovenia zmluvy.

9.6 Zmluvné strany prehlasujú, že si túto zmluvu pred jej podpisom prečítali, že bola uzatvorená podľa ich vážnej a slobodnej vôle, a nebola uzatvorená v tiesni za nápadne nevýhodných podmienok.

V Bratislave, dňa 17.12.2008

Kupujúci :



FAKULTNÁ NEMOCNICA  
S POLIKLINIKOU BRATISLAVA  
Ružinovská 6, 826 05 Bratislava

Ing. Miroslav Váňura  
riaditeľ FNŠP Bratislava

V Bratislave, dňa

Predávajúci :

Ing. Roman Bartoš  
konateľ spoločnosti





Špecifikácia predmetu KZ**GETINGE výmenník pary  
model SSG****PRODUKT ŠPECIFIKÁCIA**

Getinge ponúka sortiment samostatne stojacích vyvíjačov pary vyhrievaných parou SSG. Standardný výstupný tlak je 2,8 bar. Vyvíjače pary vyhrievané parou – tiež nazývané výmenníky pary – sa používajú vtedy, keď domáca para nevyhovuje požiadavkám pary na sterilizáciu.

**KONŠTRUKCIA**

Vyvíjač pary je namontovaný v ráme z nerezovej ocele. Rám je vybavený výškovo nastaviteľnými nožičkami. Zariadenie sú konštruované s jednou, dvomi, tromi, alebo štyrmi tlakovými nádobami - v závislosti od výstupnej kapacity. Tlakové nádoby sú vyrobené z nerezovej ocele – typ 316Ti, (resp. W.Nr. 1.4571), izolované 50 mm vrstvou minerálnej vlny, ktorá neobsahuje chloridy. Celá izolácia je zakrytovaná pevnými odoberateľnými hliníkovými pláčkami. Vyhrevné vinutia sú vyrobené z nerezovej ocele ASTM S31254. Objem tlakovej nádoby: 52 litrov, Objem vody: 31 litrov, Konštrukčný tlak: - 1/3,5 bar

**POTRUBIA**

Všetky zariadenia sú vybavené zásobníkom napájacej vody, čerpadlom, manometrom vyhrievacej-domácej pary a tepelným výmenníkom – pre ochladenie kondenzátu pred odvodom do odpadu. Každá tlaková nádoba je vybavená manometrom, poistným ventilom pre čistú paru, manuálnym odkalením a všetkým potrebným príslušenstvom.

Potrubia čistej pary a všetky komponenty prichádzajúce do kontaktu s čistou parou –ako napr. čerpadlo, zásobník, ventily a pracovné časti poistných ventilov sú štandardne vyrobené z nerezovej ocele.

Časť primárneho okruhu prichádzajúca do kontaktu s domácou – technickou parou – sú vyrobené z meďe, alebo mosadze.

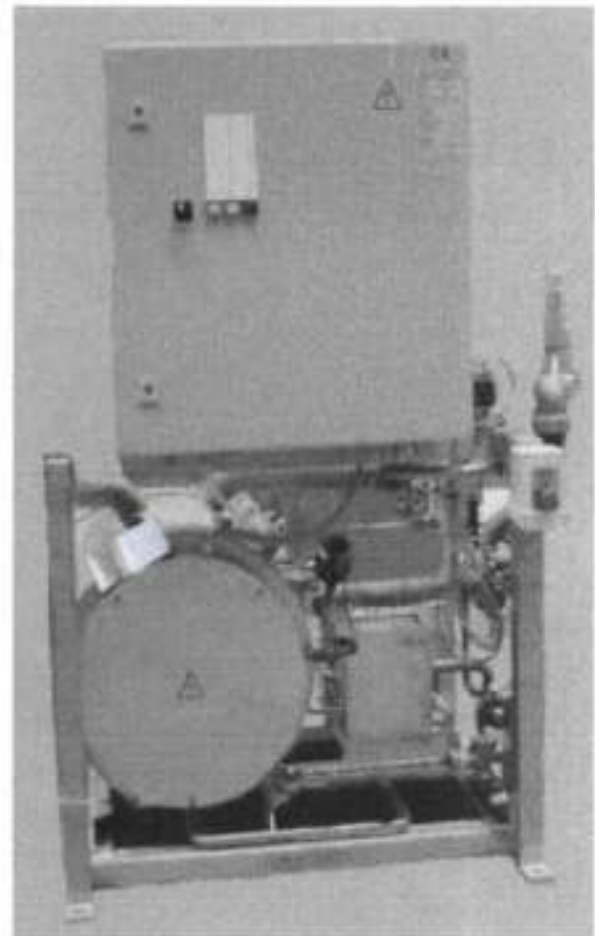
**NAPÁJACIA VODA A SYSTÉM HLADINY VODY**

Doporučená kvalita napájacej vody je buď deionizovaná voda, voda – produkt reverznej osmózy (tzv. permeát), alebo destilovaná voda.

Tvrdosť napájacej vody by mala byť do 4dH – stupňov tvrdosti podľa nemeckej stupnice s vodivosťou do 8 µS/cm. Hladina vody generátora je regulovaná systémom plovákových hladinových spínačov.

**ELEKTRICKÉ KOMPONENTY**

Svorkovnice a stykače a pod. sú umiestnené vo vodotesnej rozvodnej skrínke (IP54). Ostatné elektrické komponenty, ako napr. spínače a ventily sú namontované priamo na generátore. Je možné pripojiť signalizáciu alarmu nízkej hladiny vody ku max. 3 Getinge sterilizátorom (Getinge nemocničné sterilizátory sú pripravené na tento vstup).

**OVLÁDACIE PRVKY**

Parný vyvíjač Getinge je vybavený ovládacími prvkami jednoduchými na používanie, ktoré zahŕňajú:

- hlavný vypínač ovládania
- štartovací vypínač
- klávesa pre test bezpečnostného ventilu
- kontrolka a akustický signál pre alarm nízkej hladiny vody
- bezpečnostný vypínač namontovaný na zariadení a druhý diaľkový bezpečnostný vypínač (dodávaný s 10 m káblom)

**ELEKTRICKÉ NAPOJENIE**

400 V / 50 Hz

**TYPOVÉ SKÚŠKY**

Zostava má EC typ-test certifikát podľa PED Európskej direktívy tlakových nádob 97/23/EC.

Kat.číslo	Model	Kapacita	El. príkon	Inštal.výkres	Vonkajšie rozmery v mm			Počet TN	Potrubia	Inštal. option
					Šírka	Hĺbka	výška			
572048970	SSG 80	80 kg/h	1 kW	5676983	870	800	1380	1	Nerez	
572049070	SSG 160	160 kg/h	1 kW	5676984	1740	800	1380	2	Nerez	Široký
572049071				5676985	870	800	1980	2	Nerez	Vysoký
572049170	SSG 240	240 kg/h	1 kW	5676986	1740	800	1980	3	Nerez	
572049270	SSG 320	320 kg/h	1 kW	5676987	1740	800	1980	4	Nerez	

## Technické údaje – vyvíjač pary Getinge

Média	Parametre			Pripojenie		Rozsah bar	Poznámka
	Jednotky	Špička/hod.	Rozmer	Typ			
Para (vstupná)	SSG 80	Kg	90	¾"	závit	6,0 – 8,0	
	SSG 160	Kg	180	1"	závit	6,0 – 8,0	
	SSG 240	Kg	270	1 ½"	závit	6,0 – 8,0	
	SSG 320	Kg	360	1 ½"	závit	6,0 – 8,0	
Para (výstup)	SSG 80	Kg	80	1"	TC	2,7 – 3,0	
	SSG 160	Kg	160	1"	TC	2,7 – 3,0	
	SSG 240	Kg	240	1 ½"	TC	2,7 – 3,0	
	SSG 320	Kg	320	1 ½"	TC	2,7 – 3,0	
Chladiaca voda*	SSG 80	Litre	300	½"	závit	2,0 – 6,0	
	SSG 160	Litre	600	½"	závit	2,0 – 6,0	
	SSG 240	Litre	900	2 x ½"	závit	2,0 – 6,0	
	SSG 320	Litre	1200	2 x ½"	závit	2,0 – 6,0	
Napájacia upravená voda	SSG 80	Litre	80	¾"	závit	2,0 – 6,0 bar	tvrdosť menej ako 4 dH
	SSG 160	Litre	160	¾"	závit	2,0 – 6,0 bar	
	SSG 240	Litre	240	2 x ¾"	závit	2,0 – 6,0 bar	
	SSG 320	Litre	320	2 x ¾"	závit	2,0 – 6,0 bar	
Odpad (odkalenie generátora)	SSG 80	Litre		1 x ½"	závit		
	SSG 160	Litre		2 x ½"	závit		
	SSG 240	Litre		3 x ½"	závit		
	SSG 320	Litre		4 x ½"	závit		
Prepad (tank napájacej vody)	Litre			¾"	závit		
Odvod kondenzátu	Litre	90 – 360		¾"	závit		rovnaká špička ako privod pary
Chladiaca voda odpadu*	Litre	300-1200		¾"	závit		rovnaká špička ako chladiaca voda
Tlakový vzduch	Nm <sup>3</sup>	1		¾"	závit	6,0 – 8,0	bezolejný čistý suchý vzduch

Elektrická energia	Jednotky	SSG 80, 160, 240, 320
Napätie	VAC	400
Frekvencia	Hz	50
Doporučené istenie	A	16
Príkon	kW	1

Emisie	Jednotky	SSG 80	SSG 160	SSG 240	SSG 320
Tepelný vplyv na prostredie	kW	0,5	1,0	1,5	2,0
Hlučnosť	dBa	< 70	< 70	< 70	< 70

### Poznámky:

Pred inštaláciou, prosím oboznámte sa s Getinge inštaláčnym manuálom.

Napojenia: Závitové napojenia podľa ISO 7/1, TC (tri-klamp) podľa ISO 2852

Napojenia odpadu: Napojenie do odpadu sa pripájajú do guľičky so vzduchovou medzerou min. 2 x priemer potrubia.

Viacnásobné pripojenia je potrebné odvieť do odpadu cez lievnik primeraného rozmeru.

Elektrické systémy: TN-S Nulový vodič napojený na zemnenie. N a P oddelené.

TN-C Nulový vodič napojený na zemnenie. N a P kombinované

IT – systém izolovaný zo zemnenia, alebo napojený cez impedanciu.

TT – nulový vodič napojený na zemnenie. Exp. časti napojené na zvlášť uzemňovacie elektródy.

\*Vratka kondenzátu: Ak je k dispozícii potrubie vratky kondenzátu, nie je potrebné pripájať chladiacu vodu a chladiacu vodu odpadu.

## Špecifikácia úpravy vody – reverzná osmóza:

### Uhlíkový filter, model ACF 268 440i

Spustenie regenerácie ovládané časom (spustenie regenerácie manuálne kedykoľvek)  
Konfigurácia spínača, 7 dňový cyklus

### Zmäkčovacia jednotka, WSC 02 READY SOFT

Pracuje v automatickom režime. Zmäkčenie vody: z 15 °N na 0°N  
Servisný prietok: max. 1 000 l / h  
Pracovný tlak: min. 0,14 MPa, max. 0,88 MPa  
Vstup / výstup: 3 / 4 "  
Distribučné potrubie: priemer 25 mm  
Solankové potrubie: 15, 2 mm  
Nádrže na katex: 2 ks  
Soľná nádrž: 1 ks, rozmer 51 x 102 cm  
Pietokomer: turbínový

### Reverzno-osmotická jednotka, E21125-DLX-5

RO s výkonom 180 l/hod. pri 50% výťažnosti  
Prevádzkový tlak – 1,4- 1,5 MPa  
Výťažnosť –50 %, zadrživacia schopnosť 95 – 98 %  
Prevádzková teplota – 13 – 30 °C  
Min. vstupný tlak – 0,2 MPa  
Čerpadlo, odstredivé, prevedenie nerez AISI 316,  
Meranie vodivosti.  
Nízkotlakový vstupný spínač  
Alarmy- nízky vstupný tlak, prúdové zaťaženie  
Predfilter, 5 micron  
Automatický vstupný uzatvárací ventil  
Prietokomer permeátu a koncentráta  
Vstupný / výstupný tlakomer na predfiltrí a na RO  
Koncentrátový a cirkulačný regulačný ventil  
Tlakový zásobník permeátu objemu 500 litrov

### Predfiltrácia – filter FRHC 10

predúprava napájacej vody a vody po uhlíkovom filtri  
nominálna zadržnosť 30 micron, vstupný a výstupný manometer