

PRÍKAZNÁ ZMLUVA

č.: ÚŠZV-81-~~36~~/2008

12.12.2008/010 11.8

na zabezpečenie obstarania tovaru v roku 2008
uzavretá podľa § 724 a nasl. Občianskeho zákonníka

uzavretá medzi :

Príkazcom : Ústav špeciálneho zdravotníctva a výcviku MO SR Lešť
962 63 Lešť

v zastúpení : **brigádny generál MUDr. Pavol Maslík, PhD.**
riaditeľ Ústavu špeciálneho zdravotníctva a výcviku MO SR Lešť

za vecné plnenie : Ing. Vladimír Minár

IČO : 00 804 932
IČ DPH : 2021773644

Bankové spojenie : Štátna pokladnica
Číslo účtu : 7000167777/8180

(ďalej len **príkazca**)

a

Príkazníkom : **Ministerstvo vnútra Slovenskej republiky**
Pribinova 2, 812 72 Bratislava

v zastúpení : **Ing. Marek Vladár**
riaditeľ odboru verejného obstarávania sekcie ekonomiky

za vecné plnenie : Ing. Ján Mlynarčík
Tel., fax, e-mail : 02 50944398, 09610 44049, mlynarci@minv.sk

IČO : 00 151 866
IČ DPH : SK2020571520

Bankové spojenie : Štátna pokladnica
Číslo účtu : 7000180023/8180

(ďalej len **príkazník**)

Čl. I

Príkazník sa touto zmluvou zaväzuje, že pre príkazcu obstará v roku 2008 bezodplatne vo vlastnom mene a na účet príkazcu tovar uvedený v prílohe č. 1 (špecifikácia predmetu zákazky), ktorá je neoddeliteľnou súčasťou tejto zmluvy. Súčasne s vybraným dodávateľom uzavrie rámcovú dohodu na dodávku predmetu zákazky podľa priloženej špecifikácie.

Čl. II

Príkazník využije všetky svoje odborné znalosti a skúsenosti na to, aby obstaranie tovaru bolo vykonané podľa platných právnych predpisov Slovenskej republiky, aby obstaraný tovar spĺňal požadované technické parametre v súlade so špecifikáciou príkazcu.

Čl. III

Zmluvné strany sa zaväzujú, že si budú dôsledne plniť vzájomnú oznamovaciu povinnosť o akýchkoľvek okolnostiach, majúcich vplyv na splnenie zmluvného záväzku.

Čl. IV

1. Po uzavretí rámcovej dohody s dodávateľom na dodávku tovaru, zašle príkazník kópiu tejto dohody príkazcovi.
2. Kúpne zmluvy na dodávku predmetu zákazky uzavrie príkazca na základe uzavretej rámcovej dohody.

Čl. V

V prípade, že platbu príkazca v prospech dodávateľa nevykoná riadne a včas, znáša za nesplnenie uvedenej povinnosti v plnom rozsahu dôsledky vyplývajúce zo zmluvy uzavretej medzi príkazcom a dodávateľom.

Čl. VI

Vzťahy touto zmluvou neupravené sa riadia príslušnými ustanoveniami Občianskeho zákonníka, predovšetkým ustanovenie §§ 724 až 735 a §§ 566 a nasledujúcich Občianskeho zákonníka.

Čl. VII

V prípade porušenia niektorého z ustanovení uvedených v tejto zmluve jednou zmluvnou stranou, má právo druhá zmluvná strana od zmluvy odstúpiť.

Čl. VIII

Zmluva sa uzatvára na dobu určitú do 31.12. 2010.

Čl. IX

Všetky zmeny a doplnky tejto zmluvy musia byť vyhotovené po vzájomnej dohode zmluvných strán výhradne vo forme písomných dodatkov, ktoré budú po podpise obidvomi zmluvnými stranami neoddeliteľnou súčasťou tejto zmluvy.

Čl. X

Táto zmluva je vyhotovená v štyroch vyhotoveniach, po dvoch vyhotoveniach pre každú zo zmluvných strán.

Čl. XI

Zmluva nadobúda platnosť a účinnosť dňom podpisu obidvoch zmluvných strán.

Zmluvné strany si zmluvu prečítali, jej obsahu porozumeli a na znak súhlasu a jej obsahom ju podpísali.

V Lešti, dňa

V Bratislave, dňa

za príkazcu
brig. gen. MUDr. Pavol Maslík, PhD.
Riaditeľ
ÚŠZV MO SR Lešť

za príkazníka
Ing. Marek Vladár
Riaditeľ
odboru verejného obstarávania SE MV SR

Technické špecifikácie predmetu zákazky

SKUPINA I.

Predmet zákazky

Motorové vozidlo na prepravu min. 16+1 osôb

Spoločný slovník obstarávania (CPV) :

34120000-4 Motorové vozidlá na prepravu 10 osôb alebo viac osôb

Doplnkový slovník:

E059-1 Rámcová zmluva

X010-9 Na naftový pohon

Farebné vyhotovenie:

karoséria - bezpríplatková farba (biela, modrá a pod.)

interiér - štandardný podľa ponuky

Špecifikácia predmetu zákazky

Karoséria

samonosná, celokovová (ocel'ová plne pozinkovaná resp. s kataforézou), s vysokou strechou, min. 3 dverová, 16+1 miestna, celopresklenná

Motor

Vpredu, vznetový preplňovaný, min. 4 – valec, s kvapalinovým chladením,

Emisná trieda: EURO IV

Palivo: motorová nafta

Maximálny výkon: min. 120 kW pri max. 3.800 ot./min.

Krútiaci moment motora: min. 350 Nm pri 1600-2600 ot. /min.

Jazdné vlastnosti

Maximálna konštr. rýchlosť: min. 100 km/hod.

Pohon

Druh: pohon predných alebo zadných kolies
(s možnosťou pohonu všetkých kolies /4x4/ za príplatok)

Prevodovka: mechanická, manuálna, min. 6-stupňová

Podvozok

Brzdy: stabilizátor na prednej a zadnej náprave,
predná/zadná kotúčová,

Hmotnosti a objemy

Celková hmotnosť: max. 5.000 kg

Objem paliv. nádrže: min. 75 l nafta motorová

Povinné vybavenie vozidla:

povinná výstroj a výbava stanovená pre daný druh vozidla (v zmysle zákona č. 725/2004 Z.z. o podmienkach prevádzky vozidiel v premávke na pozemných komunikáciách a o zmene a doplnení niektorých zákonov):

- Výstražný trojuholník
- Ťažné lano
- Lekárnička
- Hasiaci prístroj
- Sada náhradných žiaroviek (najviac používaných) a poistiek (ak sú vo vozidle použité)
- Podkladací klín
- Plnohodnotná rezervná pneumatika

Minimálne (požadované) vybavenie vozidla:

- Posilňovač riadenia
- Výškovo a pozdĺžne nastaviteľný volant
- Výškovo nastaviteľné sedadlo vodiča, odpružené, vyhrievané, vybavené 3-bodovým bezpečnostným pásom, hlavovou opierkou
- Chrbtové operadlo sedadiel polohovateľné, vysúvanie sedadla do uličky s aretáciou, sklopné lakt'ové opierky zo strany uličky, sklopné stolíky na zadnej strane operadiel, odkladacie sieťky, opierky nôh , bezpečnostné pásy na všetkých sedadlách
- Slnecná clona pre vodiča a spolujazdca,
- Tepelnoizolačné čelné okno s protislnecným filtrom
- Dvojité bočné lepené presklenie
- Čítacie osvetlenie pri sedadle sprievodcu
- Airbag vodiča a spolujazdca,
- ABS – antiblokovací brzdový systém
- Spomaľovacia brzda – Retardér, vrátane ručného a nožného ovládania
- Digitálny tachograf
- Otáčkomer
- Tempomat
- Signalizácia zapnutých svetiel
- Stierač čelného skla s cyklovačom
- Imobilizér
- Manuálna (mechanická) klimatizácia, oddelená pre vodiča a pre cestujúcich
- Teplovodné nezávisle kúrenie,
- Tretie brzdové svetlo
- Predné halogénové svetlomety do hmly
- Autobusový strop s bočnými klimatizačnými kanálmi a osvetlením priestoru cestujúcich, s odkladacím priestorom pre príručnú batožinu nad sedadlami cestujúcich,
- Rádio s CD prehrávačom + anténa a repro sústava pre ozvučenie vozidla, mikrofón,
- Zásterky za prednými a zadnými kolesami
- Zadné krídlkové dvere so stieračom a ostrekovačom ,
- Vyhrievané sklo zadných dverí
- Podložky na upevnenie tabuliek s evidenčným číslom
- Koberec pod vodičom, v mieste nástupu a v strednej uličke
- Osvetlenie nástupov
- Parkovacie senzory vpredu a vzadu
- Sada 6 ks zimných pneumatík na diskoch

SKUPINA II.

Predmet zákazky

Motorové vozidlo na prepravu min. 30+1+1 osôb

Spoločný slovník obstarávania (CPV) :

34121000-1 Autobusy

Doplňkový slovník:

E059-1 Rámcová zmluva

X010-9 Na naftový pohon

Farebné vyhotovenie:

karoséria - bezpríplatková farba (biela, modrá a pod.)

interiér - štandardný podľa ponuky

Špecifikácia predmetu zákazky

Karoséria

samonosná, celokovová (oceľová plne pozinkovaná alebo s kataforézou, resp. hliníková), 2-dverová, 30+1+1 miestna, celopresklenná,

Motor

Vzadu, vznetrový preplňovaný, min. 4 – valec, s kvapalinovým chladením,

Emisná trieda: EURO IV

Palivo: motorová nafta

Maximálny výkon: min. 150 kW pri max. 2.200 ot./min.

Krútiaci moment motora: 1.120 Nm pri 1.200 – 1.600 ot./min.

Vyžaduje sa ponuka na dodávku vozidiel aj s motormi vyšších výkonov (min. jeden motor vyššieho výkonu ako motor vozidla podľa ponuky uchádzača) v rámci príplatku za motor – motorickosť (podľa bodu 1.4. časti „C. Spôsob určenia ceny a obchodné podmienky dodania predmetu zákazky“ týchto súťažných podkladov.

Jazdné vlastnosti

Maximálna konštr. rýchlosť: min. 100 km/hod.

Pohon

Druh: pohon zadných kolies

Prevodovka: mechanická, manuálna, min. 6-stupňová

Podvozok

Nápravy: vzduchové pruženie na prednej a zadnej náprave, zariadené na zdvih a pokles výšky karosérie

Brzdy: predná/zadná kotúčová ,

Rázvor: min. 3.900 mm

Hmotnosti a rozmery

Celková hmotnosť: max.14 500 kg

Batožinový priestor : min. 3.0 m³

Objem paliv. nádrže: min. 100 l nafta motorová

Povinné vybavenie vozidla:

povinná výstroj a výbava stanovená pre daný druh vozidla (v zmysle zákona č. 725/2004 Z.z. o podmienkach prevádzky vozidiel v premávke na pozemných komunikáciách a o zmene a doplnení niektorých zákonov):

- Výstražný trojuholník
- Tlakomer
- Náradie
- Zdvihák
- Lekárnička

- Hasiaci prístroj
- Sada náhradných žiaroviek (najviac používaných) a poistiek (ak sú vo vozidle použité)
- Priečnik pre dodatočnú montáž ťažného zariadenia

Minimálne (požadované) vybavenie vozidla:

- Posilňovač riadenia
- Výškovo a pozdĺžne nastaviteľný volant
- Výškovo nastaviteľné sedadlo vodiča odpružené, elektricky vyhrievané, 3 bodový bezpečnostný pás,
- Sedadlo sprievodcu sklopné, 3- bodový bezpečnostný pás,
- Chrbtové operadlo sedadla polohovateľné, bezpečnostné pásy na všetkých sedadlách, sklopné lakt'ové opierky, sklopné stolíky na zadnej strane operadiel, odkladacie sieťky, opierky nôh,
- Čítacie osvetlenie pri sedadle sprievodcu
- ABS – antiblokovací brzdový systém
- Dvojité bočné lepené presklenie
- Tónovanie zadných okien
- Retardér
- Tempomat
- Digitálny tachograf
- Stierač čelného skla s cyklovačom
- Elek. ovládaná snečná roletka na čelnom okne
- Elektricky ovládané/vyhrievané vonkajšie spätné zrkadlá
- Vnútorne spätné zrkadlo
- Predné svetlomety do hmly
- Manuálna (mechanická) klimatizácia, oddelená pre vodiča a pre cestujúcich
- Vykurovanie interiéru vozidla konvektorovými radiátormi po celej dĺžke vozidla po oboch stranách
- Predohrev chladiacej kvapaliny motora - nezávislé kúrenie pre interiér vozidla,
- Rádio s CD / DVD prehrávačom + anténa a repro sústava pre ozvučenie vozidla
- Ručný mikrofón pre sprievodcu
- Chladnička 40 l,
- Pneumatická prípojka pre dofukovanie vzduchovej sústavy, závesné oká pre odťah,
- Núdzový odpojovač batérii
- Tretie brzdové svetlo
- Zásterky za zadnými kolesami
- Podložky na upevnenie tabuliek s evidenčným číslom
- Koberec v strednej uličke , na zadnej podeste , pred spolujazdcom ,pod vodičom, pri nástupe
- Sada 6 ks zimných pneumatík na diskoch

SKUPINA III.

Predmet zákazky

Motorové vozidlo na prepravu min. 49+1 osôb

Spoločný slovník obstarávania (CPV) :

34121000-1 Prímestský autobus

Doplňkový slovník:

E059-1 Rámcová zmluva

X010-9 Na naftový pohon

Farebné vyhotovenie:

karoséria - bezpríplatková farba (biela, modrá a pod.)

interiér - štandardný podľa ponuky

Špecifikácia predmetu zákazky

Karoséria

samonosná, celokovová (oceľová plne pozinkovaná alebo s kataforézou, resp. hliníková), 2-dverová, dvere jednokrídlové, 49+1 miestna, celopresklenná, bezpečnosť pri prevrátení podľa predpisu ECE R66,

Motor

Vzadu, vznetrový preplňovaný, min. 6 – valec, s kvapalinovým chladením,

Emisná trieda: EURO IV

Palivo: motorová nafta

Maximálny výkon: min. 210 kW pri max. 2.200 ot./min.

Krútiaci moment motora: min. 1.100 Nm pri max. 1.600 ot./min

Vyžaduje sa ponuka na dodávku vozidiel aj s motormi vyšších výkonov (min. jeden motor vyššieho výkonu ako motor vozidla podľa ponuky uchádzača) v rámci príplatku za motor – motorickosť (podľa bodu 1.4. časti „C. Spôsob určenia ceny a obchodné podmienky dodania predmetu zákazky“ týchto súťažných podkladov.

Jazdné vlastnosti

Maximálna konštr. rýchlosť: min. 100 km/hod.

Pohon

Druh: pohon zadných kolies

Prevodovka: mechanická, manuálna, 6-stupňová s integrovaným retarderom

Podvozok

Nápravy nezávisle viacprvkové zavesenie kolies so stabilizátorom, zadná náprava : hypoidná

Brzdy: predná/zadná kotúčová s vnútorným chladením,

Rázvor: min. 6 100 mm

Hmotnosti a objemy

Celková hmotnosť: max.18.000 kg

Objem batožinového priestoru: min. 5,0 m³

Objem paliv. nádrže: min. 300 l nafta motorová

Povinné vybavenie vozidla:

povinná výstroj a výbava stanovená pre daný druh vozidla (v zmysle zákona č. 725/2004 Z.z. o podmienkach prevádzky vozidiel v premávke na pozemných komunikáciách a o zmene a doplnení niektorých zákonov):

- Výstražný trojuholník
- Tlakomer
- Náradie

- Zdvihák
- Lekárnička
- Hasiaci prístroj
- Sada náhradných žiaroviek (najviac používaných) a poistiek (ak sú vo vozidle použité)
- Rezervné koleso

Minimálne (požadované) vybavenie vozidla:

- Posilňovač riadenia
- Výškovo a pozdĺžne nastaviteľný volant
- ABS – antiblokovací brzdový systém
- Elektrické ovládanie regulácie podvozku
- Čelné okno vozidla jednodielne , predné a zadné okno tónované
- Okno vodiča elektricky ovládané a vyhrievané , okno predných dverí vyhrievané
- Presklenie dverí tónované, bočné okná z dvojitého bezpečnostného skla, tónov.
- Vonkajšia zrkadla elektricky ovládané, vyhrievané, s integrovaným obrubníkovým zrkadlom, zrkadlo v prednej časti pre kontrolu vnútorného priestoru,
- Stropné digitálne hodiny vpredu,
- Stierač čelného skla s cyklovačom
- Sedadla pevné ukotvené, zájazdového typu ,celočalúnené, látkové,
- Bezpečnostné pásy na všetkých sedadlách
- Sedadlo vodiča s integrovanou opierkou hlavy , 3-bodový bezpečnostní pás, odpružené, vyhrievané,
- Automatická klimatizácia, oddelená pre vodiča a pre cestujúcich
- Vykurovanie interiéru vozidla konvektorovými radiátormi po celej dĺžke vozidla po oboch stranách
- Látkové závesy pre bočné okná
- Digitálny tachograf
- Predné svetlomety do hmly
- Rádio s CD prehrávačom + anténa a repro sústava pre ozvučenie vozidla, mikrofón pre vodiča,
- Núdzový odpojovač batérii
- Predohrev chladiacej kvapaliny motora - nezávislé kúrenie pre interiér vozidla,
- Signalizácia zapnutých svetiel
- Halogénové svetlomety hlavné, predné hmlové svetlomety,
- Halogénové osvetlenie interiéru , nočné osvetlenie, nástupne osvetlenie schodov,
- Zásterky za zadnými kolesami
- Disky oceľové, puklice kolies
- Tretie brzdové svetlo
- Odkladacie police pre príručnú batožinu nad sedadlami cestujúcich vpravo i vľavo
- Protišmyková podlaha krytina PVC v strednej uličke a pod sedadlami cestujúcich
- Podložky na upevnenie tabuliek s evidenčným číslom
- Sada 6 ks. zimných pneumatík na diskoch

SKUPINA IV.

Predmet zákazky

Motorové vozidlo na prepravu min. 49+1 osôb

Spoločný slovník obstarávania (CPV) :

34122000-8 Zájazdové autobusy

Doplňkový slovník:

E059-1 Rámcová zmluva

X010-9 Na naftový pohon

Farebné vyhotovenie:

karoséria - bezpríplatková farba (biela, modrá a pod.)

interiér - štandardný podľa ponuky

Špecifikácia predmetu zákazky

Karoséria

samonosná, celokovová (oceľová plne pozinkovaná alebo s kataforézou, resp. hliníková), 2-dverová, dvere jednokrídlové, 49+1 miestna, celopresklenná, bezpečnosť pri prevrátení podľa predpisu ECE R66,

Motor

Vzadu, vznetrový preplňovaný : min. 6 – valec, s kvapalinovým chladením,

Emisná trieda: EURO IV

Palivo: motorová nafta

Maximálny výkon: min. 280 kW pri max. 2.000 ot./min.

Krútiaci moment motora: min. 1.600 Nm pri max. 1.500 ot./min

Vyžaduje sa ponuka na dodávku vozidiel aj s motormi vyšších výkonov (min. jeden motor vyššieho výkonu ako motor vozidla podľa ponuky uchádzača) v rámci príplatku za motor – motorickosť (podľa bodu 1.4. časti „C. Spôsob určenia ceny a obchodné podmienky dodania predmetu zákazky“ týchto súťažných podkladov.

Jazdné vlastnosti

Maximálna konštr. rýchlosť: min. 100 km/hod.

Pohon

Druh: pohon zadných kolies

Prevodovka: mechanická, manuálna, 6-stupňová s integrovaným retarderom

Podvozok

Nápravy vpredu nezávisle viacprvkové zavesenie kolies so stabilizátorom,
zadná náprava : hypoidná
náprava : hypoidná

Brzdy: predná/zadná kotúčová s vnútorným chladením.

Rázvor: min. 6. 050 mm

Hmotnosti a objemy

Celková hmotnosť: max.18.000 kg

Objem batožinového priestoru: min.10,0 m³

Objem paliv. nádrže: min. 490 l nafta motorová

Povinné vybavenie vozidla:

povinná výstroj a výbava stanovená pre daný druh vozidla (v zmysle zákona č. 725/2004 Z.z. o podmienkach prevádzky vozidiel v premávke na pozemných komunikáciách a o zmene a doplnení niektorých zákonov):

- Výstražný trojuholník
- Tlakomer
- Náradie

- Zdvihák
- Lekárnička
- Hasiaci prístroj
- Sada náhradných žiaroviek (najviac používaných) a poistiek (ak sú vo vozidle použité)
- Rezervné koleso

Minimálne (požadované) vybavenie vozidla:

- Posilňovač riadenia
- Výškovo a pozdĺžne nastaviteľný volant
- ABS – antiblokovací brzdový systém
- Elektrické ovládanie regulácie podvozku
- Tempomat + obmedzovač rýchlostí
- Čelné okno vozidla jednodielne , predné a zadné okno tónované, slnečná clona pre čelné okno ovládaná elektricky
- Elektrické vyhrievanie čelného okna
- Okno vodiča elektricky ovládané a vyhrievané
- Presklenie dverí tónované, bočné okná z dvojitého bezpečnostného skla, tónov.
- Vonkajšia zrkadla elektricky ovládané, vyhrievané, s integrovaným obrubníkovým zrkadlom, zrkadlo v prednej časti pre kontrolu vnútorného priestoru,
- Stropné digitálne hodiny vpredu,
- Stierač čelného skla s cyklovačom
- Sedadla pevné ukotvené, zájazdového typu ,celočalúnené, látkové,
- Bezpečnostné pásy na všetkých sedadlách
- Sedadlo vodiča s integrovanou opierkou hlavy , 3-bodový bezpečnostný pás, odpružené, vyhrievané, opierky rúk vpravo aj vľavo
- Látkové závesy pre bočné okná
- Automatická klimatizácia, oddelená pre vodiča a pre cestujúcich
- Vykurovanie interiéru vozidla konvektorovými radiátormi po celej dĺžke vozidla po oboch stranách
- Digitálny tachograf
- Rádio s CD prehrávačom + anténa a reprosústava pre ozvučenie vozidla, mikrofón pre vodiča a pre spolujazdca, videosústava s DVD a VHS prehrávačom s min. dvoma plochými monitormi pre cestujúcich (min. veľkosť 15 palcov), zadný monitor sklopný , umiestnený nad uličkou v strede vozidla
- Nad každým 2-sedadlom set osvetlenia na čítanie a samostatným reproduktorom
- Núdzový odpojovač batérii
- Predohrev chladiacej kvapaliny motora - nezávislé kúrenie pre interiér vozidla,
- Signalizácia zapnutých svetiel
- Xenónové svetlomety hlavné vrátane ostrekovačov, predné hmlové svetlomety.
- Halogénové osvetlenie interiéru , nočné osvetlenie, nástupne osvetlenie schodov,
- Zásterky za zadnými kolesami
- Disky oceľové, puklice kolies
- Tretie brzdové svetlo
- Odkladacie police pre príručnú batožinu nad sedadlami cestujúcich vpravo i vľavo
- Protišmyková podlaha krytina PVC v strednej uličke a pod sedadlami cestujúcich
- Podložky na upevnenie tabuliek s evidenčným číslom
- WC
- Chladnička v prednej časti
- Kuchynka s varičom kávy
- Sada 6 ks zimných pneumatík na diskoch

PRÍKAZNÁ ZMLUVA

č.: ÚŠZV-8136/2008

12-02-2008/001-2008

na zabezpečenie obstarania tovaru v roku 2008
uzavretá podľa § 724 a nasl. Občianskeho zákonníka

uzavretá medzi :

Príkazcom : Ústav špeciálneho zdravotníctva a výcviku MO SR Lešť
962 63 Lešť

v zastúpení : **brigádny generál MUDr. Pavol Maslík, PhD.**
riaditeľ Ústavu špeciálneho zdravotníctva a výcviku MO SR Lešť

za vecné plnenie : Ing. Vladimír Minár

IČO : 00 804 932
IČ DPH : 2021773644

Bankové spojenie : Štátna pokladnica
Číslo účtu : 7000167777/8180

(ďalej len **príkazca**)

a

Príkazníkom : **Ministerstvo vnútra Slovenskej republiky**
Pribinova 2, 812 72 Bratislava

v zastúpení : **Ing. Marek Vladár**
riaditeľ odboru verejného obstarávania sekcie ekonomiky

za vecné plnenie : Ing. Ján Mlynarčík
Tel., fax, e-mail : 02 50944398, 09610 44049, mlynarci@minv.sk

IČO : 00 151 866
IČ DPH : SK2020571520

Bankové spojenie : Štátna pokladnica
Číslo účtu : 7000180023/8180

(ďalej len **príkazník**)

Čl. I

Príkazník sa touto zmluvou zaväzuje, že pre príkazcu obstará v roku 2008 bezodplatne vo vlastnom mene a na účet príkazcu tovar uvedený v prílohe č. 1 (špecifikácia predmetu zákazky), ktorá je neoddeliteľnou súčasťou tejto zmluvy. Súčasne s vybraným dodávateľom uzavrie rámcovú dohodu na dodávku predmetu zákazky podľa priloženej špecifikácie.

Čl. II

Príkazník využije všetky svoje odborné znalosti a skúsenosti na to, aby obstaranie tovaru bolo vykonané podľa platných právnych predpisov Slovenskej republiky, aby obstaraný tovar spĺňal požadované technické parametre v súlade so špecifikáciou príkazcu.

Čl. III

Zmluvné strany sa zaväzujú, že si budú dôsledne plniť vzájomnú oznamovaciu povinnosť o akýchkoľvek okolnostiach, majúcich vplyv na splnenie zmluvného záväzku.

Čl. IV

1. Po uzavretí rámcovej dohody s dodávateľom na dodávku tovaru, zašle príkazník kópiu tejto dohody príkazcovi.
2. Kúpne zmluvy na dodávku predmetu zákazky uzavrie príkazca na základe uzavretej rámcovej dohody.

Čl. V

V prípade, že platbu príkazca v prospech dodávateľa nevykoná riadne a včas, znáša za nespĺnenie uvedenej povinnosti v plnom rozsahu dôsledky vyplývajúce zo zmluvy uzavretej medzi príkazcom a dodávateľom.

Čl. VI

Vzťahy touto zmluvou neupravené sa riadia príslušnými ustanoveniami Občianskeho zákonníka, predovšetkým ustanovenie §§ 724 až 735 a §§ 566 a nasledujúcich Občianskeho zákonníka.

Čl. VII

V prípade porušenia niektorého z ustanovení uvedených v tejto zmluve jednou zmluvnou stranou, má právo druhá zmluvná strana od zmluvy odstúpiť.

Čl. VIII

Zmluva sa uzatvára na dobu určitú do 31.12. 2010.

Čl. IX

Všetky zmeny a doplnky tejto zmluvy musia byť vyhotovené po vzájomnej dohode zmluvných strán výhradne vo forme písomných dodatkov, ktoré budú po podpise obidvomi zmluvnými stranami neoddeliteľnou súčasťou tejto zmluvy.

Čl. X

Táto zmluva je vyhotovená v štyroch vyhotoveniach, po dvoch vyhotoveniach pre každú zo zmluvných strán.

Čl. XI

Zmluva nadobúda platnosť a účinnosť dňom podpisu obidvoch zmluvných strán.

Zmluvné strany si zmluvu prečítali, jej obsahu porozumeli a na znak súhlasu a jej obsahom ju podpísali.

V Lešti, dňa

V Bratislave, dňa

za príkazcu
brig. gen. MUDr. Pavol Maslík, PhD.
Riaditeľ
ÚŠZV MO SR Lešť

za príkazníka
Ing. Marek Vladár
Riaditeľ
odboru verejného obstarávania SE MV SR

Technické špecifikácie predmetu zákazky

SKUPINA I.

Predmet zákazky

Motorové vozidlo na prepravu min. 16+1 osôb

Spoločný slovník obstarávania (CPV) :

34120000-4 Motorové vozidlá na prepravu 10 osôb alebo viac osôb

Doplnkový slovník:

E059-1 Rámcová zmluva

X010-9 Na naftový pohon

Farebné vyhotovenie:

karoséria - bezpríplatková farba (biela, modrá a pod.)

interiér - štandardný podľa ponuky

Špecifikácia predmetu zákazky

Karoséria

samonosná, celokovová (ocel'ová plne pozinkovaná resp. s kataforézou), s vysokou strechou. min. 3 dverová, 16+1 miestna, celopresklenná

Motor

Vpredu, vznetový preplňovaný, min. 4 – valec, s kvapalinovým chladením,

Emisná trieda: EURO IV

Palivo: motorová nafta

Maximálny výkon: min. 120 kW pri max. 3.800 ot./min.

Krútiaci moment motora: min. 350 Nm pri 1600-2600 ot. /min.

Jazdné vlastnosti

Maximálna konštr. rýchlosť: min. 100 km/hod.

Pohon

Druh: pohon predných alebo zadných kolies
(s možnosťou pohonu všetkých kolies /4x4/ za príplatok)
Prevodovka: mechanická, manuálna, min. 6-stupňová

Podvozok

Brzdy: stabilizátor na prednej a zadnej náprave,
predná/zadná kotúčová,

Hmotnosti a objemy

Celková hmotnosť: max. 5.000 kg

Objem paliv. nádrže: min. 75 l nafta motorová

Povinné vybavenie vozidla:

povinná výstroj a výbava stanovená pre daný druh vozidla (v zmysle zákona č. 725/2004 Z.z. o podmienkach prevádzky vozidiel v premávke na pozemných komunikáciách a o zmene a doplnení niektorých zákonov):

- Výstražný trojuholník
- Ťažné lano
- Lekárnička
- Hasiaci prístroj
- Sada náhradných žiaroviek (najviac používaných) a poistiek (ak sú vo vozidle použité)
- Podkladací klín
- Plnohodnotná rezervná pneumatika

Minimálne (požadované) vybavenie vozidla:

- Posilňovač riadenia
- Výškovo a pozdĺžne nastaviteľný volant
- Výškovo nastaviteľné sedadlo vodiča, odpružené, vyhrievané, vybavené 3-bodovým bezpečnostným pásom, hlavovou opierkou
- Chrbtové operadlo sedadiel polohovateľné, vysúvanie sedadla do uličky s aretáciou, sklopné lakt'ové opierky zo strany uličky, sklopné stolíky na zadnej strane operadiel, odkladacie sieťky, opierky nôh, bezpečnostné pásy na všetkých sedadlách
- Slniečna clona pre vodiča a spolujazdca,
- Tepelnoizolačné čelné okno s protislnečným filtrom
- Dvojité bočné lepené presklenie
- Čítacie osvetlenie pri sedadle sprievodcu
- Airbag vodiča a spolujazdca,
- ABS – antiblokovací brzdový systém
- Spomaľovacia brzda – Retardér, vrátane ručného a nožného ovládania
- Digitálny tachograf
- Otáčkomer
- Tempomat
- Signalizácia zapnutých svetiel
- Stierač čelného skla s cyklovačom
- Imobilizér
- Manuálna (mechanická) klimatizácia, oddelená pre vodiča a pre cestujúcich
- Teplovodné nezávisle kúrenie,
- Tretie brzdové svetlo
- Predné halogénové svetlomety do hmly
- Autobusový strop s bočnými klimatizačnými kanálmi a osvetlením priestoru cestujúcich, s odkladacím priestorom pre príručnú batožinu nad sedadlami cestujúcich,
- Rádio s CD prehrávačom + anténa a repro sústava pre ozvučenie vozidla, mikrofón,
- Zásterky za prednými a zadnými kolesami
- Zadné krídlové dvere so stieračom a ostrekovačom ,
- Vyhrievané sklo zadných dverí
- Podložky na upevnenie tabuliek s evidenčným číslom
- Koberec pod vodičom, v mieste nástupu a v strednej uličke
- Osvetlenie nástupov
- Parkovacie senzory vpredu a vzadu
- Sada 6 ks zimných pneumatík na diskoch

SKUPINA II.

Predmet zákazky

Motorové vozidlo na prepravu min. 30+1+1 osôb

Spoločný slovník obstarávania (CPV) :

34121000-1 Autobusy

Doplnkový slovník:

E059-1 Rámcová zmluva

X010-9 Na naftový pohon

Farebné vyhotovenie:

karoséria - bezpríplatková farba (biela, modrá a pod.)

interiér - štandardný podľa ponuky

Špecifikácia predmetu zákazky

Karoséria

samonosná, celokovová (oceľová plne pozinkovaná alebo s kataforézou, resp. hliníková), 2-dverová, 30+1+1 miestna, celopresklenná,

Motor

Vzadu, vznetrový preplňovaný, min. 4 – valec, s kvapalinovým chladením,

Emisná trieda: EURO IV

Palivo: motorová nafta

Maximálny výkon: min. 150 kW pri max. 2.200 ot./min.

Krútiaci moment motora: 1.120 Nm pri 1.200 – 1.600 ot./min.

Vyžaduje sa ponuka na dodávku vozidiel aj s motormi vyšších výkonov (min. jeden motor vyššieho výkonu ako motor vozidla podľa ponuky uchádzača) v rámci príplatku za motor – motorickosť (podľa bodu 1.4. časti „C. Spôsob určenia ceny a obchodné podmienky dodania predmetu zákazky“ týchto súťažných podkladov.

Jazdné vlastnosti

Maximálna konštr. rýchlosť: min. 100 km/hod.

Pohon

Druh: pohon zadných kolies

Prevodovka: mechanická, manuálna, min. 6-stupňová

Podvozok

Nápravy: vzduchové pruženie na prednej a zadnej náprave, zariadené na zdvih a pokles výšky karosérie

Brzdy: predná/zadná kotúčová ,

Rázvor: min. 3.900 mm

Hmotnosti a rozmery

Celková hmotnosť: max. 14 500 kg

Batožinový priestor : min. 3.0 m³

Objem paliv. nádrže: min. 100 l nafta motorová

Povinné vybavenie vozidla:

povinná výstroj a výbava stanovená pre daný druh vozidla (v zmysle zákona č. 725/2004 Z.z. o podmienkach prevádzky vozidiel v premávke na pozemných komunikáciách a o zmene a doplnení niektorých zákonov):

- Výstražný trojuholník
- Tlakomer
- Náradie
- Zdvihák
- Lekárnička

- Hasiaci prístroj
- Sada náhradných žiaroviek (najviac používaných) a poistiek (ak sú vo vozidle použité)
- Priečník pre dodatočnú montáž ťažného zariadenia

Minimálne (požadované) vybavenie vozidla:

- Posilňovač riadenia
- Výškovo a pozdĺžne nastaviteľný volant
- Výškovo nastaviteľné sedadlo vodiča odpružené, elektricky vyhrievané, 3 bodový bezpečnostný pás,
- Sedadlo sprievodcu sklopné, 3- bodový bezpečnostný pás,
- Chrbtové operadlo sedadla polohovateľné, bezpečnostné pásy na všetkých sedadlách, sklopné lakt'ové opierky, sklopné stolíky na zadnej strane operadiel, odkladacie sieťky, opierky nôh,
- Čítacie osvetlenie pri sedadle sprievodcu
- ABS – antiblokovací brzdový systém
- Dvojité bočné lepené presklenie
- Tónovanie zadných okien
- Retardér
- Tempomat
- Digitálny tachograf
- Stierač čelného skla s cyklovačom
- Elek. ovládaná slnečná roletka na čelnom okne
- Elektricky ovládané/vyhrievané vonkajšie spätné zrkadlá
- Vnútorne spätné zrkadlo
- Predné svetlomety do hmly
- Manuálna (mechanická) klimatizácia, oddelená pre vodiča a pre cestujúcich
- Vykurovanie interiéru vozidla konvektorovými radiátormi po celej dĺžke vozidla po oboch stranách
- Predohrev chladiacej kvapaliny motora - nezávislé kúrenie pre interiér vozidla,
- Rádio s CD / DVD prehrávačom + anténa a repro sústava pre ozvučenie vozidla
- Ručný mikrofón pre sprievodcu
- Chladnička 40 l,
- Pneumatická prípojka pre dofukovanie vzduchovej sústavy, závesné oká pre odťah,
- Núdzový odpojovač batérii
- Tretie brzdové svetlo
- Zásterky za zadnými kolesami
- Podložky na upevnenie tabuliek s evidenčným číslom
- Koberec v strednej uličke , na zadnej podeste , pred spolujazdcom ,pod vodičom, pri nástupe
- Sada 6 ks zimných pneumatík na diskoch

SKUPINA III.

Predmet zákazky

Motorové vozidlo na prepravu min. 49+1 osôb

Spoločný slovník obstarávania (CPV) :

34121000-1 Prímestský autobus

Doplňkový slovník:

E059-1 Rámcová zmluva

X010-9 Na naftový pohon

Farebné vyhotovenie:

karoséria - bezpríplatková farba (biela, modrá a pod.)
interiér - štandardný podľa ponuky

Špecifikácia predmetu zákazky

Karoséria

samonosná, celokovová (oceľová plne pozinkovaná alebo s kataforézou, resp. hliníková), 2-dverová, dvere jednokrídlové, 49+1 miestna, celopresklenná, bezpečnosť pri prevrátení podľa predpisu ECE R66,

Motor

Vzadu, vznetový preplňovaný, min. 6 – valec, s kvapalinovým chladením,

Emisná trieda: EURO IV

Palivo: motorová nafta

Maximálny výkon: min. 210 kW pri max. 2.200 ot./min.

Krútiaci moment motora: min. 1.100 Nm pri max. 1.600 ot./min

Vyžaduje sa ponuka na dodávku vozidiel aj s motormi vyšších výkonov (min. jeden motor vyššieho výkonu ako motor vozidla podľa ponuky uchádzača) v rámci príplatku za motor – motorickosť (podľa bodu 1.4. časti „C. Spôsob určenia ceny a obchodné podmienky dodania predmetu zákazky“ týchto súťažných podkladov.

Jazdné vlastnosti

Maximálna konštr. rýchlosť: min. 100 km/hod.

Pohon

Druh: pohon zadných kolies

Prevodovka: mechanická, manuálna, 6-stupňová s integrovaným retarderom

Podvozok

Nápravy: nezávisle viacprvkové zavesenie kolies so stabilizátorom, zadná náprava : hypoidná

Brzdy: predná/zadná kotúčová s vnútorným chladením,

Rázvor: min. 6 100 mm

Hmotnosti a objemy

Celková hmotnosť: max. 18.000 kg

Objem batožinového priestoru: min. 5,0 m³

Objem paliv. nádrže: min. 300 l nafta motorová

Povinné vybavenie vozidla:

povinná výstroj a výbava stanovená pre daný druh vozidla (v zmysle zákona č. 725/2004 Z.z. o podmienkach prevádzky vozidiel v premávke na pozemných komunikáciách a o zmene a doplnení niektorých zákonov):

- Výstražný trojuholník
- Tlakomer
- Náradie

- Zdvihák
- Lekárnička
- Hasiaci prístroj
- Sada náhradných žiaroviek (najviac používaných) a poistiek (ak sú vo vozidle použité)
- Rezervné koleso

Minimálne (požadované) vybavenie vozidla:

- Posilňovač riadenia
- Výškovo a pozdĺžne nastaviteľný volant
- ABS – antiblokovací brzdový systém
- Elektrické ovládanie regulácie podvozku
- Čelné okno vozidla jednodielne , predné a zadné okno tónované
- Okno vodiča elektricky ovládané a vyhrievané , okno predných dverí vyhrievané
- Presklenie dverí tónované, bočné okná z dvojitého bezpečnostného skla, tónov.
- Vonkajšia zrkadla elektricky ovládané, vyhrievané, s integrovaným obrubníkovým zrkadlom, zrkadlo v prednej časti pre kontrolu vnútorného priestoru,
- Stropné digitálne hodiny vpredu,
- Stierač čelného skla s cyklovačom
- Sedadla pevné ukotvené, zájazdového typu ,celočalúnené, látkové,
- Bezpečnostné pásy na všetkých sedadlách
- Sedadlo vodiča s integrovanou opierkou hlavy , 3-bodový bezpečnostní pás, odpružené, vyhrievané,
- Automatická klimatizácia, oddelená pre vodiča a pre cestujúcich
- Vykurovanie interiéru vozidla konvektorovými radiátormi po celej dĺžke vozidla po oboch stranách
- Látkové závesy pre bočné okná
- Digitálny tachograf
- Predné svetlomety do hmly
- Rádio s CD prehrávačom + anténa a repro sústava pre ozvučenie vozidla, mikrofón pre vodiča,
- Núdzový odpojovač batérii
- Predohrev chladiacej kvapaliny motora - nezávislé kúrenie pre interiér vozidla,
- Signalizácia zapnutých svetiel
- Halogénové svetlomety hlavné, predné hmlové svetlomety,
- Halogénové osvetlenie interiéru , nočné osvetlenie, nástupne osvetlenie schodov,
- Zásterky za zadnými kolesami
- Disky oceľové, puklice kolies
- Tretie brzdové svetlo
- Odkladacie police pre príručnú batožinu nad sedadlami cestujúcich vpravo i vľavo
- Protišmyková podlaha krytina PVC v strednej uličke a pod sedadlami cestujúcich
- Podložky na upevnenie tabuliek s evidenčným číslom
- Sada 6 ks. zimných pneumatík na diskoch

SKUPINA IV.

Predmet zákazky

Motorové vozidlo na prepravu min. 49+1 osôb

Spoločný slovník obstarávania (CPV) :

34122000-8 Zájazdové autobusy

Doplňkový slovník:

E059-1 Rámcová zmluva

X010-9 Na naftový pohon

Farebné vyhotovenie:

karoséria - bezpríplatková farba (biela, modrá a pod.)

interiér - štandardný podľa ponuky

Špecifikácia predmetu zákazky

Karoséria

samonosná, celokovová (oceľová plne pozinkovaná alebo s kataforézou, resp. hliníková), 2-dverová, dvere jednokrídlové, 49+1 miestna, celopresklenná, bezpečnosť pri prevrátení podľa predpisu ECE R66,

Motor

Vzadu, vznetový preplňovaný : min. 6 – valec, s kvapalinovým chladením,

Emisná trieda: EURO IV

Palivo: motorová nafta

Maximálny výkon: min. 280 kW pri max. 2.000 ot./min.

Krútiaci moment motora: min. 1.600 Nm pri max. 1.500 ot./min

Vyžaduje sa ponuka na dodávku vozidiel aj s motormi vyšších výkonov (min. jeden motor vyššieho výkonu ako motor vozidla podľa ponuky uchádzača) v rámci príplatku za motor – motorickosť (podľa bodu 1.4. časti „C. Spôsob určenia ceny a obchodné podmienky dodania predmetu zákazky“ týchto súťažných podkladov.

Jazdné vlastnosti

Maximálna konštr. rýchlosť: min. 100 km/hod.

Pohon

Druh: pohon zadných kolies

Prevodovka: mechanická, manuálna, 6-stupňová s integrovaným retarderom

Podvozok

Nápravy vpredú nezávisle viacprvkové zavesenie kolies so stabilizátorom,
zadná náprava : hypoidná
náprava : hypoidná

Brzdy: predná/zadná kotúčová s vnútorným chladením,

Rázvor: min. 6.050 mm

Hmotnosti a objemy

Celková hmotnosť: max.18.000 kg

Objem batožinového priestoru: min.10,0 m³

Objem paliv. nádrže: min. 490 l nafta motorová

Povinné vybavenie vozidla:

povinná výstroj a výbava stanovená pre daný druh vozidla (v zmysle zákona č. 725/2004 Z.z. o podmienkach prevádzky vozidiel v premávke na pozemných komunikáciách a o zmene a doplnení niektorých zákonov):

- Výstražný trojuholník
- Tlakomer
- Náradie

- Zdvihák
- Lekárnička
- Hasiaci prístroj
- Sada náhradných žiaroviek (najviac používaných) a poistiek (ak sú vo vozidle použité)
- Rezervné koleso

Minimálne (požadované) vybavenie vozidla:

- Posilňovač riadenia
- Výškovo a pozdĺžne nastaviteľný volant
- ABS – antiblokovací brzdový systém
- Elektrické ovládanie regulácie podvozku
- Tempomat + obmedzovač rýchlostí
- Čelné okno vozidla jednodielné , predné a zadné okno tónované, slnečná clona pre čelné okno ovládaná elektricky
- Elektrické vyhrievanie čelného okna
- Okno vodiča elektricky ovládané a vyhrievané
- Presklenie dverí tónované, bočné okná z dvojitého bezpečnostného skla, tónov.
- Vonkajšia zrkadla elektricky ovládané, vyhrievané, s integrovaným obrubníkovým zrkadlom, zrkadlo v prednej časti pre kontrolu vnútorného priestoru,
- Stropné digitálne hodiny vpredu,
- Stierač čelného skla s cyklovačom
- Sedadla pevné ukotvené, zájazdového typu ,celočalúnené, látkové,
- Bezpečnostné pásy na všetkých sedadlách
- Sedadlo vodiča s integrovanou opierkou hlavy , 3-bodový bezpečnostný pás, odpružené, vyhrievané, opierky rúk vpravo aj vľavo
- Látkové závesy pre bočné okná
- Automatická klimatizácia, oddelená pre vodiča a pre cestujúcich
- Vykurovanie interiéru vozidla konvektorovými radiátormi po celej dĺžke vozidla po oboch stranách
- Digitálny tachograf
- Rádio s CD prehrávačom + anténa a reprosústava pre ozvučenie vozidla, mikrofón pre vodiča a pre spolujazdca, videosústava s DVD a VHS prehrávačom s min. dvoma plochými monitormi pre cestujúcich (min. veľkosť 15 palcov), zadný monitor sklopný , umiestnený nad uličkou v strede vozidla
- Nad každým 2-sedadlom set osvetlenia na čítanie a samostatným reproduktorom
- Núdzový odpojovač batérii
- Predohrev chladiacej kvapaliny motora - nezávislé kúrenie pre interiér vozidla.
- Signalizácia zapnutých svetiel
- Xenónové svetlomety hlavné vrátane ostrekovačov, predné hmlové svetlomety,
- Halogénové osvetlenie interiéru , nočné osvetlenie, nástupne osvetlenie schodov,
- Zásterky za zadnými kolesami
- Disky oceľové, puklice kolies
- Tretie brzdové svetlo
- Odkladacie police pre príručnú batožinu nad sedadlami cestujúcich vpravo i vľavo
- Protišmyková podlaha krytina PVC v strednej uličke a pod sedadlami cestujúcich
- Podložky na upevnenie tabuliek s evidenčným číslom
- WC
- Chladnička v prednej časti
- Kuchynka s varičom kávy
- Sada 6 ks zimných pneumatík na diskoch

MINISTERSTVO VNÚTRA SLOVENSKEJ REPUBLIKY
SEKCIA EKONOMIKY
odbor verejného obstarávania
Pribinova č. 2, 812 72 Bratislava

Č.p.: SE-123-25/OVO-2008

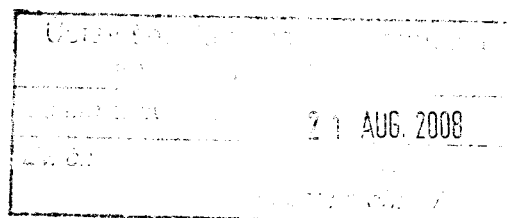
Bratislava 16. 06. 2008

Počet listov: 1

Prílohy: 1/...

Výtlačok č.:

*Leto...
2008*



VEC:

Projekt spoločného obstarávanie viacerých obstarávateľov.
Rámcová dohoda - zaslanie

V prílohe Vám zasielam kópiu rámcovej dohody:

- č.p. SE-125-23/OVO-2008, uzavretej s predávajúcim AUTO-IMPEX, spol. s r.o. Bratislava, na dodávku minibusov a malých autobusov Irisbus IVECO, úspešným uchádzačom realizovanej verejnej súťaže pre výber dodávateľa minibusov a malých autobusov v rámci spoločného obstarávania viacerých obstarávateľov (ďalej len „SOVO“).

Rámcová dohoda ktorá tvorí právny rámec pre zadávanie zákaziek formou uzavieraných kúpnych zmlúv, ktorých predmetom je tovar tvoriaci predmet rámcovej dohody.

Kupujúcim sa pre potreby zadávania zákazky sa rozumie verejný obstarávateľ – gestor a vyhlasovateľ verejnej súťaže a ďalší kupujúci – verejný obstarávateľia podľa § 6 zákona č. 25/2006 Z.z. o verejnom obstarávaní a zmene a doplnení niektorých zákonov v znení neskorších predpisov (ďalej len „zákon“), ktorí s vyhlasovateľom súťaže uzavreli príkaznú zmluvu, a ktorej predmet je zhodný s predmetom tejto rámcovej dohody.

Kupujúci v priamom v zmluvnom vzťahu s predávajúcim, na základe špecifikácie vyžadovaného predmetu zákazky, bez následného otvárania súťaže v súlade s § 64 ods. 3 a 4 zákona, pri zadávaní zákazky, upraví podľa svojich potrieb rozsah a množstvo tovaru v súlade s prílohou rámcovej dohody, miesto a lehoty plnenia, záručné, obchodné a iné podmienky dodávky. Kúpnu cenu za predmet zákazky a platobné podmienky, zmluvné strany dohodnú v súlade s ustanoveniami rámcovej dohody.

Kupujúci zadáva zákazku predávajúcemu priamo, doručením osobne, doporučenou listovou zásielkou na adresu uvedenú v hlavičke dohody. Predávajúci zákazku potvrdí (podpísaním predloženého návrhu kúpnej zmluvy) a určí distribučné stredisko, ktoré zákazku realizuje. Zadávaniu zákazky môže predchádzať písomná konzultácia. Pri zadávaní zákazky nemožno vykonať podstatné zmeny a doplnenia podmienok určených v rámcovej dohode.

Kúpna cena za predmet zmluvy bude uhradená z účtu kupujúceho uvedeného v kúpnej zmluve.

Kópie všetkých kúpnych zmlúv, ktorými bola zákazka predávajúcemu zadaná na základe tejto rámcovej dohody, budú poskytnuté gestorovi a vyhlasovateľovi verejnej súťaže – komoditnému manažérovi Ministerstva vnútra Slovenskej republiky, odboru materiálno-technického zabezpečenia SE MV SR, za účelom štatistického vyhodnocovania.

Využívanie rámcových dohôd je na báze dobrovoľnosti, pričom motívom kupujúceho zadať zákazku je ekonomická výhodnosť takéhoto postupu ako i podstatné zjednodušenie procesu verejného obstarávania.

Návrh čiastkovej kúpnej zmluvy je neoddeliteľnou prílohou rámcovej dohody, ako jej neoddeliteľná súčasť.

Vybavuje: Ing. Ján Mlynarčík

☎ : 5094 4398

☎ : 0961044049

mlynarci@minv.sk

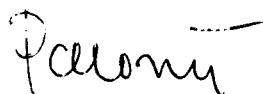
Riaditeľ

Ing. Marek VLADÁR

Zdigitalizovaná zmluva súhlasí s podpísaným originálom.

Dátum: 26.8.2010

Miroslav Palovič

A handwritten signature in black ink, appearing to read 'Palovič', with a horizontal line extending from the top of the final letter.