

## Zmluva o dielo č.7/Vod/2007

uzavretá v zmysle ust. paragrafu 536 a násl. zákona č.513/91 Obchodného zákonníka

### I. Zmluvné strany

Objednávateľ : Inštitút pre pracovnú rehabilitáciu občanov so zmenenou pracovnou schopnosťou, Mokrohájska 1, 842 40 Bratislava 4  
v zastúpení: Mgr. Alexander Škopek - riaditeľ  
Ing. Peter Hološka – pre techn. a zmluvné záležitosti  
bankové spojenie: Štátna pokladnica - BA  
číslo účtu : 7000103095/8180  
IČO : 00 603 457  
DIČ : 2020919153  
( ďalej len „objednávateľ“ )

Zhotoviteľ : EriLens Slovensko s.r.o.  
Rezedová 17, 821 01 Bratislava  
v zastúpení : Ing. Matej Cvengroš – riaditeľ  
: Ing. Robert Cotiofan – obchodný zást.  
bankové spojenie : Tatrabanka, a.s. Bratislava  
číslo účtu : 2626834110/1100  
IČO : 38505994  
Tel. : 02/ 43633007  
( ďalej len „zhotoviteľ“ )

### II. Predmet plnenia

- 2.1 Predmetom tejto zmluvy je zabezpečiť dodávku a montáž kolajnicového systému, zabezpečiť jeho inštaláciu do objednávatelom pripravených priestorov s technickou špecifikáciou dispozíci-  
ného umiestnenia podľa prílohy č.2 a popisu inštalácie podľa prílohy č.3 tejto ZoD.  
**pre stavbu „Rekonštrukcia a modernizácia objektov a nadstavba doterajších objektov“,  
Mokrohájska 1, Bratislava .**
- 2.2 Zhotoviteľ sa zaväzuje, že za podmienok dohodnutých v tejto zmluve o dielo (ďalej len ZoD)  
pre objednávatel'a vyhotoví vo vlastnom mene nasledovné dielo:  
**„Dodávka, montáž a sprevádzkovanie stropného transportného a zdvíhacieho systému“**  
Špecifikácia predmetu zmluvy je uvedená v prílohe č. 1A, 1B, 1C, ktoré sú neoddeliteľnou  
súčasťou tejto ZoD
- 2.3 Zhotoviteľ zhotoví dielo na vlastný náklad a nebezpečenstvo podľa dokumentácie ( situácia  
rozmietnenia a napojovacie body sietí ),priloženej v prílohe č.3 tejto ZoD, v súlade so všeobecne  
platnými predpismi a obojstranne záväznými potvrdenými dohodami zhotoviteľ'a a objednávatel'a.
- 2.4 Objednávateľ sa zaväzuje, že riadne dokončené dielo prevezme a zaplatí za jeho zhotovenie  
dohodnutú cenu.
- 2.5 Práce na realizácii predmetu zmluvy musia byť vykonané podľa zmluvných ustanovení, na  
profesionálnej úrovni a odborne vyspelými osobami. Práce a dodávky musia spĺňať podmienky  
kvality podľa príslušných noriem. Pri realizácii prác zhotoviteľ dodrží všetky platné normy  
požiarne, hygienické a bezpečnostné vrátane zásad bezpečnosti a požiarnej ochrany platné  
v objektoch objednávatel'a.
- 2.6 Objednávateľ poskytne zhotoviteľ'ovi nevyhnutné plochy a komunikácie pre realizáciu predmetu  
zmluvy.
- 2.7 Miesto dodávky, montáže a sprevádzkovania vodoliečby je Inštitút pre pracovnú rehabilitáciu  
občanov so zmenenou schopnosťou, Mokrohájska 1, Bratislava.

*h a*

### III. Cena diela

3.1 Zmluvné strany na základe úspešnej cenovej ponuky zhotoviteľa ako výsledku verejného obstarávania uzatvárajú cenu v zmysle zákona č.18/1996 Zb. o cenách vo výške :

3.1.1 Cena bez DPH	:	446 389,10 Sk
3.1.2 Výška DPH (19%)	:	84 814,90 Sk
3.1.3 Cena s DPH	:	531 203,00 Sk

3.2 Základným princípom zostavenia ceny je princíp záväznej ceny za mernú jednotku . Podľa množstva skutočne vykonaných a objednávateľom potvrdených prác sa bude vykonávať aj fakturácia a úhrada prác .

3.3 Ocenený výkaz výmer z cenovej ponuky verejného obstarávania tvorí prílohu č.1A, 1B, 1C tejto ZoD ako neoddeliteľná súčasť tejto ZoD.

3.4 Cenu za zhotovenie predmetu zmluvy je možné upraviť jedine

3.4.1 Pri zmene výšky DPH

3.4.2 Pri zmene množstva merných jednotiek oproti ocenenému výkazu výmer v ocenených merných jednotkách ( príloha č.1A, 1B, 1C, ZoD)

3.4.3 Pri nových neocenených položkách pri navyiac prácach, ktoré bude objednávateľ požadovať a na ktoré sa cena vzájomne odsúhlasí.

3.5 Zmena ceny je možná jedine na základe obojstranne podpísaného dodatku k tejto ZoD.

3.6 Súčasťou ceny sú aj náklady na dopravu na miesto realizácie a prepravu po stavenisku, zapojenie sprevádzkovanie, odskúšanie zariadenia, zaškolenie obsluhy, vydá vychodzie revízne spravy, návody na obsluhu v štátnom jazyku .

### IV. Čas plnenia

4.1 Objednávateľ odovzdá stavenisko v termíne :28.V.2007

4.2 Stav staveniska : Kompletne ukončenie bez podláh a zariadenia vodoliečby.

4.3 O odovzdaní staveniska bude spísaný zápis s oboznámením dodržiavania zásad a podmienok BOZ a PO v objektoch objednávateľa.

4.4 Termín ukončenia predmetu zmluvy zhotoviteľ zabezpečí do 4.06.2007

### V. Odovzdanie a prevzatie, záruka a zodpovednosť za vady

5.1 Zhotoviteľ je povinný vyzvať objednávateľa na prevzatie predmetu zmluvy , keď je dielo riadne dokončené.

5.2 Podmienkou odovzdania a prevzatia diela je úspešné vykonanie skúšok funkčnosti vrátane odovzdania revíznych správ realizovanej elektroinštalácie, tlakových skúšok realizovaných rozvodov vody a odovzdania atestov, návodov na obsluhu od dodaných zariadení .

Ak sú uvedené skúšky neúspešné z viny zhotoviteľa, budú tieto v plnom rozsahu opakované do troch dní na náklady zhotoviteľa.

5.3 Objednávateľ nepreberie dielo, ktorého zjavné vady budú brániť v jeho uvedení do prevádzky a jeho riadnemu užívaniu.

5.4 O odovzdaní a prevzatí diela spíšu zmluvné strany zápis, kde zhodnotia kvalitu vykonaných prác, spíšu súpis väd a nedorobkov diela zistených pri preberaní diela s určením termínu na ich odstránenie.

5.5 Záručná lehota za predmet obstarania je 5 rokov. Záručná lehota začína plynúť od termínu odovzdania a prevzatia podpisom protokolu a po odstránení poslednej vady.

5.6 V prípade zistenia vady v záručnej dobe objednávateľ tieto bezodkladne ohlásit' zhotoviteľovi najneskôr do 7 dní od ich zistenia.

- 5.7 Zhotoviteľ je povinný bezodkladne najneskôr do troch dní po písomnom oznámení objednávateľom zistenej vady predložiť písomný návrh spôsobu odstránenia vady a zabezpečiť odstránenie zistenej vady.  
Drobné vady odstrániť do 7 dní.
- 5.8 Záručný a pozáručný servis zabezpečí zhotoviteľ na základe písomného nahlásenia  
Tel./FAX :02/43633007-09, email : roomer@erilens.sk
- 5.9 Zhotoviteľ nezodpovedá za vady, ktoré boli spôsobené porušením povinností zo strany objednávateľa
- 5.10 Stavebný dozor za objednávateľa bude vykonávať Ing. Anton Blichar – tel.:02/54131883
- 5.11 Zmluvné strany sa dohodli, že počas záručnej lehoty má objednávateľ právo požadovať a zhotoviteľ povinnosť bezplatne odstrániť vady z diela, ktoré nevznikli chybnou obsluhou v rozpore s návodom a zaučením obsluhy.

## VI. Fakturácia a platobné podmienky

- 6.1 Zhotoviteľ je oprávnený vyhotoviť faktúru podľa skutočne zrealizovaných prác potvrdených zástupcom objednávateľa.
- 6.2 Splatnosť faktúr je 14 dní odo dňa doručenia faktúry objednávateľovi s priloženým protokolom o prevzatí prác.
- 6.3 V prípade omeškania objednávateľa s úhradou faktúr môže zhotoviteľ účtovať objednávateľovi zmluvnú pokutu vo výške 0,5 % z celkovej faktúrovanej- dlžnej sumy za každý deň omeškania.
- 6.4 V prípade nesplnenia- nedodržania termínu odovzdania diela v dohodnutom čase podľa článku IV. , bude zo strany objednávateľa účtovaná dohodnutá pokuta vo výške 0,5 % z celkovej ceny diela za každý deň omeškania
- 6.5 Dohodnutá pokuta v bode 6.4 platí aj za neodstránenia väd a nedorobkov v dohodnutých termínoch v protokole o odovzdaní a prevzatí diela a 1000 Sk za každú vadu za deň.
- 6.6 Finančné preddavky ani zálohy objednávateľ neposkytuje.
- 6.7 Zhotoviteľ zadrží – bude uhrádzať faktúry do 95% zmluvnej dohodnutej ceny v čl.III . Zostávajúcich 5% uhradí až po odstránení všetkých väd a nedorobkov z protokolu o odovzdaní a prevzatí.

## VII. Ostatné ustanovenia

- 7.1 Kontaktnou osobou za zhotoviteľa bude : Ing. Robert Cotiofan – obch. zást.
- 7.2 Ak zhotoviteľ spôsobí škodu svojou činnosťou pri plnení predmetu zmluvy, resp. škodu na materiáloch v období realizácie, zhotoviteľ túto škodu odstráni bezodkladne na vlastné náklady, resp.uhradí škodu objednávateľovi.
- 7.3 Objednávateľ môže od zmluvy odstúpiť aj bez určenia dostatočnej primeranej lehoty, ak ide o podstatné porušenie zmluvy v súlade s §345, ods.2, OZ, ďalej ak bol na majetok zhotoviteľa vyhlásený konkurz alebo začala likvidácia.Zhotoviteľovi patrí uhrada za skutočne vykonané práce a materiál.
- 7.4 Zhotoviteľ je povinný do 14 dní od účinnosti odstúpenia od zmluvy pripraviť vykonané práce na odovzdanie a prevzatie a vykonať vyučtovanie vykonaných prác a dodávok.Objednávateľ je povinný prevziať nedokončené práce zápisnicou o prevzatí a uhradiť neuhradené práce.
- 7.5 Zhotoviteľ je povinný počnúc dňom odovzdania staveniska viesť stavebný denník . Do stavebného denníka sa píše všetky skutočnosti vyplývajúce z tejto ZoD.
- 7.6 Po 5 ročnej záruke uskutoční zhotoviteľ minimálne 5 záručných kontrol predmetu dodania. Po uplynutí záručnej doby zhotoviteľ vykoná na základe dohody pozáručnú kontrolu predmetu plnenia za dohodnutú cenu.

### VIII. Závěrečné ustanovenia

- 8.1 Zmluvu je možné meniť písomnými dodatkami, očíslovanými a podpísanými oboma zmluvnými stranami.
- 8.2 Právne vzťahy neupravené touto kúpnu zmluvou sa riadia príslušnými ustanoveniami Obchodného zákonníka a ostatnými platnými predpismi.
- 8.3 Táto zmluva je vyhotovená v 4-roch vyhotoveniach, ktoré majú platnosť originálu a z ktorých každá zmluvná strana obdrží dve vyhotovenia.
- 8.4 Táto zmluva nadobúda platnosť a účinnosť dňom jej podpísania zmluvnými stranami.

Prílohy :

- č.1A – Cenová ponuka , ocenenia zariadenia podľa miestností
- č.1B - Ocenenie materiálu
- č.1C - Ocenenie zariadenia
- č.2 – Dispozičné umiestnenie zariadenia
- č.3 – Popis inštalácie zariadenia

V Bratislave dňa 9.5.07

Objednávateľ (pečiatka, podpis)

Inštitút pre pracovnú rehabilitáciu  
občanov so zmenenou pracovnou schopnosťou  
842 40 Bratislava, Mokrohájska č. 1

33

V Bratislave dňa 9.5.2007

© ERILENS

S Y L O V E N S K O  
Zhotoviteľ (pečiatka, podpis)  
Rozdovca 17, 821 01 Bratislava 2  
IČO: 5540994, IČ DPH: SK2020282275

## Cenová ponuka na dodávku a montáž stropného transportného a zdvíhacieho systému. Špecifikácia - " Stropného transportného systému"

### Stropný transportný a zdvíhací systém ROOMER

<b>Zákazník:</b>	<b>Inštitút pre pracovnú rehabilitáciu občanov so zmenenou pracovnou schopnosťou Mokrohájska 1 842 40 Bratislava</b>	<b>Dátum:</b> 14.3.2007
------------------	--	-------------------------

Miestnosť:	Technológia - koľajnicové systémy	Cena bez DPH	Výška DPH	Cena s DPH 19%
Toaleta pre vozíčkarov	Koľajnicový systém jednoduchý, vrátane všetkých potrebných komponentov, inštalačného materiálu a inštalácie	16 664,54 Sk	3 166,26 Sk	19 830,80 Sk
Spojovacia chodba	Koľajnicový systém jednoduchý, vrátane všetkých potrebných komponentov, inštalačného materiálu a inštalácie	23 066,56 Sk	4 382,65 Sk	27 449,21 Sk
Vyšetrovňa	Koľajnicový systém jednoduchý, vrátane všetkých potrebných komponentov, inštalačného materiálu a inštalácie	42 974,17 Sk	8 165,09 Sk	51 139,26 Sk
Vodoliečba	Koľajnicový systém portálový vrátane všetkých potrebných komponentov, inštalačného materiálu a inštalácie	78 482,72 Sk	14 911,72 Sk	93 394,44 Sk
Miestnosť s bazénom a sprchou	Koľajnicový systém jednoduchý, vrátane všetkých potrebných komponentov, inštalačného materiálu a inštalácie	56 512,57 Sk	10 737,39 Sk	67 249,95 Sk
Odpočivareň	Koľajnicový systém portálový vrátane všetkých potrebných komponentov, inštalačného materiálu a inštalácie	70 175,07 Sk	13 333,26 Sk	83 508,33 Sk
<b>Cena technológie celkom:</b>		<b>287 875,63 Sk</b>	<b>54 696,37 Sk</b>	<b>342 572,00 Sk</b>

Komponenty:		Cena bez DPH	Výška DPH	Cena s DPH 19%
Roomer	Zdvíhacia a transportná kazeta	93 708,40 Sk	17 804,60 Sk	111 513,00 Sk
Nabíjačka	Nabíjačka akumulátorov	3 625,21 Sk	688,79 Sk	4 314,00 Sk
DO	Dialkové ovládanie	3 215,13 Sk	610,87 Sk	3 826,00 Sk
Vak	Pacientský záves kúpací veľ S, M, L, nácvik chôdze detský JL, nácvik chôdze pre dospelých veľ S, M	57 964,71 Sk	11 013,29 Sk	68 978,00 Sk
<b>Cena komponentov celkom:</b>		<b>158 513,45 Sk</b>	<b>30 117,55 Sk</b>	<b>188 631,00 Sk</b>
<b>Cena kompletného systému:</b>		<b>446 389,08 Sk</b>	<b>84 813,92 Sk</b>	<b>531 203,00 Sk</b>



## Príloha č 1 B Materiál

Pol.	Názov	počet kusov	Rozpis ceny materiálu na kus			Rozpis ceny materiálu na kusy spolu		
			Cena za ks bez DPH	Výška DPH	Cena za ks s DPH 19 %	Cena spolu bez DPH	Výška DPH	Cena spolu s DPH 19 %
<b>Zdvíhacia kazeta a príslušenstvo</b>								
1	Zdvíhacia kazeta Roomer 5200	1	93708,40	17804,60	111 513,00 SK	93 708,40 SK	17 804,60 SK	111 513,00 SK
2	Diálkové ovládanie 5000-series	1	3215,13	610,87	3 826,00 SK	3 215,13 SK	610,87 SK	3 826,00 SK
3	Nabíjačka na batérie 5000-series	1	3625,21	688,79	4 314,00 SK	3 625,21 SK	688,79 SK	4 314,00 SK
<b>Zdvíhacia kazeta a príslušenstvo - spolu</b>						<b>100 548,74 SK</b>	<b>19 104,26 SK</b>	<b>119 653,00 SK</b>

<b>Koľajnice a ich komponenty</b>								
1	Koľaj 100 mm x 2,5 m	3	5814,29	1104,71	6 919,00 SK	17 442,86 SK	3 314,14 SK	20 757,00 SK
2	Koľaj 100 mm x 3,2 m	2	7319,33	1390,67	8 710,00 SK	14 638,66 SK	2 781,34 SK	17 420,00 SK
3	Koľaj 100 mm x 4,0 m	1	8892,44	1689,56	10 582,00 SK	8 892,44 SK	1 689,56 SK	10 582,00 SK
4	Koľaj 100 mm x 5,0 m	2	11286,55	2144,45	13 431,00 SK	22 573,11 SK	4 288,89 SK	26 862,00 SK
5	Koľaj 100 mm x 6,5 m	2	15048,74	2859,26	17 908,00 SK	30 097,48 SK	5 718,52 SK	35 816,00 SK
6	Koľaj 160 mm x 5,0 m	2	17647,90	3353,10	21 001,00 SK	35 295,80 SK	6 706,20 SK	42 002,00 SK
7	Zákruta - 90 stupňov - predĺžená	1	10807,56	2053,44	12 861,00 SK	10 807,56 SK	2 053,44 SK	12 861,00 SK
8	Závesový vozík v koľajnici	9	3284,03	623,97	3 908,00 SK	29 556,30 SK	5 615,70 SK	35 172,00 SK
9	Závesový vozík v koľajnici na portáli (pár)	2	5472,27	1039,73	6 512,00 SK	10 944,54 SK	2 079,46 SK	13 024,00 SK
10	Dištančný popruh 40 cm	6	1026,05	194,95	1 221,00 SK	6 156,30 SK	1 169,70 SK	7 326,00 SK
11	Dištančný popruh 45 cm	2	1026,05	194,95	1 221,00 SK	2 052,10 SK	389,90 SK	2 442,00 SK
12	Nastaviteľný nárazník	26	273,95	52,05	326,00 SK	7 122,69 SK	1 353,31 SK	8 476,00 SK
13	Koncovka koľajnice 100 mm	18	445,38	84,62	530,00 SK	8 016,81 SK	1 523,19 SK	9 540,00 SK
14	Koncovka koľajnice 160 mm	4	478,99	91,01	570,00 SK	1 915,97 SK	364,03 SK	2 280,00 SK
15	Set na upevnenie koľajníc k stene	45	478,99	91,01	570,00 SK	21 554,62 SK	4 095,38 SK	25 650,00 SK
16	Set na upevnenie dvoch koncov koľajníc k sebe a k stene	3	684,03	129,97	814,00 SK	2 052,10 SK	389,90 SK	2 442,00 SK
<b>Koľajnice a ich komponenty - spolu</b>						<b>229 119,33 SK</b>	<b>43 532,67 SK</b>	<b>272 652,00 SK</b>

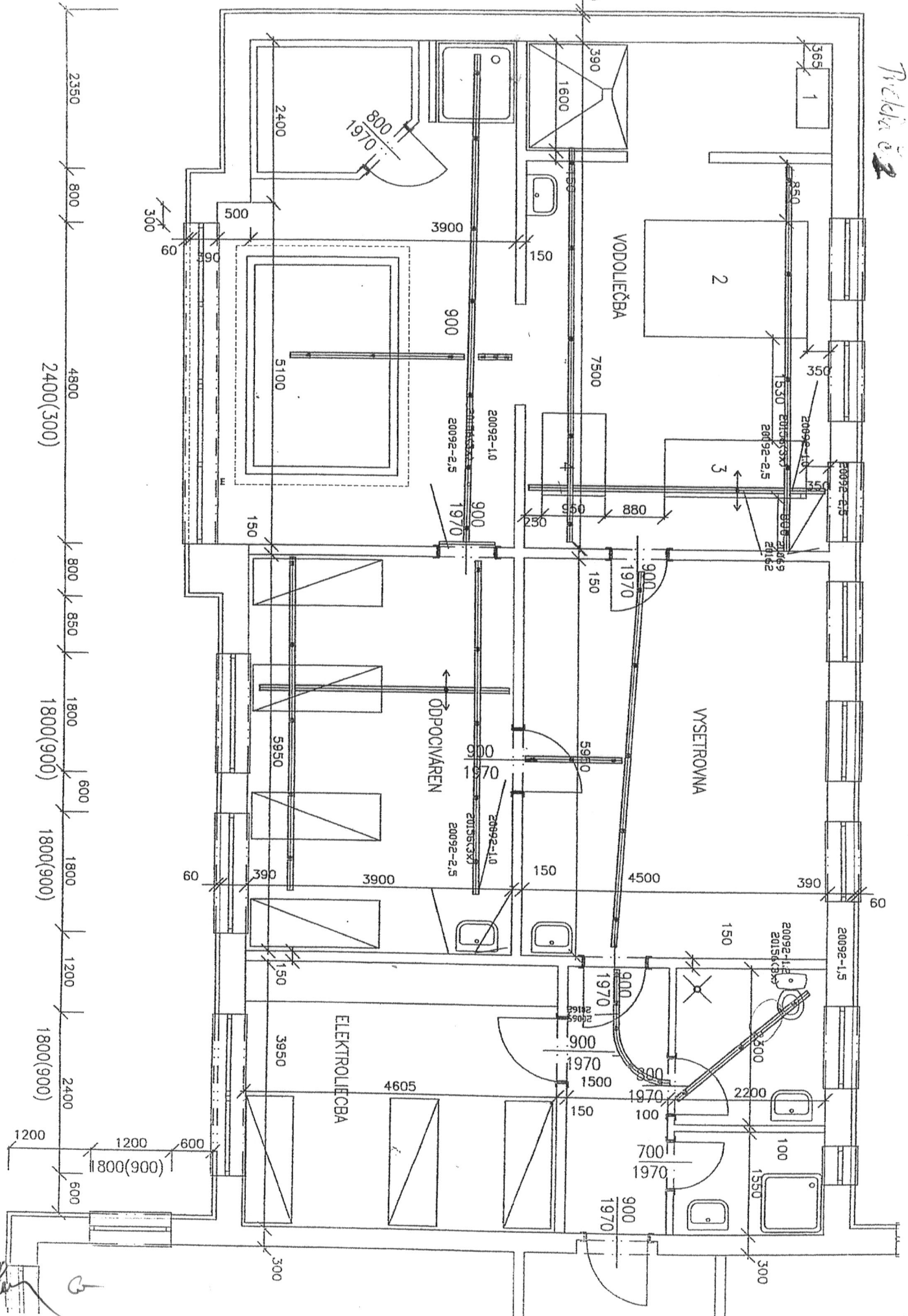
## Príloha č 1 C

Pol.	Názov	počet kusov	Rozpis ceny materiálu na kus			Rozpis ceny materiálu na kusy spolu		
			Cena za ks bez DPH	Výška DPH	Cena za ks s DPH 19 %	Cena spolu bez DPH	Výška DPH	Cena spolu s DPH 19 %
<b>Závesné vaky</b>								
1	Kúpaci vak veľkosť - S	1	6498,32	1234,68	7 733,00 SK	6 498,32 SK	1 234,68 SK	7 733,00 SK
2	Bath sling - M	1	6498,32	1234,68	7 733,00 SK	6 498,32 SK	1 234,68 SK	7 733,00 SK
3	Kúpaci vak veľkosť - L	1	6498,32	1234,68	7 733,00 SK	6 498,32 SK	1 234,68 SK	7 733,00 SK
4	Nácvik chôdze detský - JL	1	6498,32	1234,68	7 733,00 SK	6 498,32 SK	1 234,68 SK	7 733,00 SK
5	Nácvik chôdze dospelý - S	1	16633,61	3160,39	19 794,00 SK	16 633,61 SK	3 160,39 SK	19 794,00 SK
6	Nácvik chôdze dospelý - M	1	15337,82	2914,18	18 252,00 SK	15 337,82 SK	2 914,18 SK	18 252,00 SK
<b>Závesné vaky - spolu</b>						<b>57 964,71 SK</b>	<b>11 013,29 SK</b>	<b>68 978,00 SK</b>

	Cena bez DPH	Výška DPH	Cena s DPH 19%
<b>Doprava</b>	6 487,39 SK	1 232,61 SK	7 720,00 SK
<b>Montážne práce</b>	22 184,87 SK	4 215,13 SK	26 400,00 SK
<b>Zameranie a dokumentácia</b>	2 100,84 SK	399,16 SK	2 500,00 SK
<b>Réžia</b>	27 983,19 SK	5 316,81 SK	33 300,00 SK
<b>Ponuková cena spolu</b>	<b>446 389,08 SK</b>	<b>84 813,92 SK</b>	<b>531 203,00 SK</b>

Реклама 2

9450



Handwritten signature and a circled number '3'.



**Príloha 3  
k Zmluve o dielo**

**Popis inštalácie transportného systému Roomer**

Inštitút pre pracovnú rehabilitáciu občanov so zmenenou pracovnou schopnosťou,  
Mokrohájska 1, 842 40 Bratislava

**1. Popis**

Jedná sa o pevnú koľajnicovú dráhu inštalovanú v toalete pre vozíčkarov, v spojovacej chodbe, vyšetrovni, vodoliečbe, miestnosti s bazénom a odpočivárni. Dráha je vyrobená z hliníkových koľajnic profilu 100 mm, na ktorých sa pohybuje zavesená zdvíhacia kazeta s patientskym závesom.

Navrhnuté riešenie umožňuje inštaláciu stropného zdvíhacieho a transportného systému bez stavebných úprav. V prípade potreby sa môže dráha rozšíriť aj do ďalších častí bytu.

**2. Trasa dráhy**

**Toaleta pre vozíčkarov**

Dráha pozostáva z jednoduchej koľajnice profilu 100 mm.

**Spojovacia chodba**

Dráha pozostáva z jednoduchej koľajnice profilu 100 mm.

**Vyšetrovňa**

Dráha pozostáva z jednoduchej koľajnice profilu 100 mm.

**Vodoliečba**

Dráhu tvorí pojazdná priečna koľajnica profilu 160 mm, ktorá sa pohybuje na pevných koľajniciach profilu 100 mm.

**Miestnosť s bazénom**

Dráha pozostáva z jednoduchej koľajnice profilu 100 mm

**Odpočiváreň**

Dráhu tvorí pojazdná priečna koľajnica profilu 160 mm, ktorá sa pohybuje na pevných koľajniciach profilu 100 mm.



### 3. Zhotovenie

Kolajnice sú vo všetkých miestnostiach bytu upevnené pomocou originálnych montážnych prvkov priamo na panelový strop.

Originálne montážne prvky a pomocná konštrukcia sa montujú oceľovými, prípadne chemickými kotvami.

### 4. Komponenty

Zariadenie je doplnené kazetou Roomer, patientskymi kúpacími vakmi veľkosti S,M, L postrojom na nácvik chôdze pre dospelých veľkosti S a M a postrojom na nácvik chôdze detský veľkosti JM.