

Nájomná zmluva
uzavretá podľa 663 a nasl. a § 51 Obč. zákonníka

ktorú uzatvorili :

správca : **Spolok bývalých urbaristov obce Veľká Bysterec**
- **pozemkové spoločenstvo so sídlom v Dolnom Kubíne**
(ďalej iba pozemkové spoločenstvo)
IČO: 30 230 144
bankové spojenie: VÚB a.s. Dolný Kubín,
č.ú. 10332332/0200
zapísaný v registri: Evidencii pozemkového spoločenstva OÚ v D..Kubine
číslo PPLH – 2002/10622 zo 16.4.2002
zastúpený: pán Ondrej Kuteš, predseda spolku pozemkového
spoločenstva, ul. Fučíkova č. 971 / 28, 026 01 Dolný
Kubín

a

užívateľ: **Slovenský hydrometeorologický ústav**
Jeséniova ul.č. 17, 833 15 Bratislava
štatutárny zástupca: Ing. Štefan Škulec, CSc, generálny riaditeľ
IČO: 00156884
príspevková organizácia, zriadená MŽP SR,
zriaďovacia listina vydaná MŽP SR 22.12.1999 č. 39/1999- 5.3.
Bankové spojenie: Štátna pokladnica
číslo účtu: 7000075944/8180

za týchto podmienok:

I.
Predmet zmluvy

1. Nehnuteľnosť vedená na LV č. 4503 kat. ú. Veľký Bysterec v registri „E“ ako parcela 785 a jej časti vedené na tom istom LV v registri „C“ ako parcely 785/1.3.6.23 a 32 je v nedielnom spoluvlastníctve členov pozemkového spoločenstva, ktoré je registrované na Okresnom úrade v Dolnom Kubíne, pod číslom číslo PPLH – 2002/10622 zo 16.4.2002.
2. Pozemkové spoločenstvo je oprávnené konať v mene vlastníkov, udeliť súhlas v súlade s podmienkami tejto zmluvy a prijať odmenu za udelenie súhlasu.
3. Na základe rozhodnutia valného zhromaždenia, konaného dňa 4.4.2004, ktorého sa zúčastnila kvalifikovaná väčšina vlastníkov, je spoločenstvo oprávnené uzatvoriť zmluvu o dočasnom nájme, udeliť súhlas v rozsahu a za podmienok dohodnutých v tejto zmluve.
4. Pozemkové spoločenstvo:
 - a) poskytuje SHMÚ do dočasného užívania časť parcel KN 785/1,3.6.23 a 32 za účelom zriadenia VN el. prípojky pre stavbu „**Veža meteorologického rádiolokátora**“

Kubínska hoľa a VN el. prípojka“na parcele KN 14/10 kat.ú. Kubínska hoľa, zameranú geometrickým plánom číslo DK21- 2004 (**dočasný nájom**),

- b) **udeluje súhlas pre SHMÚ** :
- ba) na trvalé uloženie VN el.prípojky **po dohodnutej trase** v súlade s právoplatným rozhodnutím Mesta Dolný Kubín o umiestnení stavby, č.j. 2004/004587/491 TSS/A10 zo dňa 14.10.2004,
 - bb) na odlesnenie časti parciel 785/1 a 785/23 v mieste uloženia VN el.prípojky
 - bc) na prístup k parcele C KN 14/10 kat. ú. Kubínska hoľa cez parcely C KN 785/23, 785/3, 785/6, 785/32 v kat. ú. Veľký Bysterec po dobu výstavby a prevádzkovania Veže meteorologického rádiolokátora.
5. Trasa VN prípojky povedie v šírke 0,5m cez parcely 785/1, 785/3, 785/6, 785/23 a 785/32 v súlade s náčrtom zachyteným v snímke z katastrálnej mapy, ktorý je k zmluve pripojený ako príloha č. 1 a v súlade s rozhodnutím Mesta Dolný Kubín o umiestnení stavby, č.j. 2004/004587/491 TSS/A10 zo dňa 14.10.2004.
6. Udelený súhlas po začatí výstavby meteorologickej stanice a po dobu jej prevádzkovania je neodvolateľný. Môže byť použitý aj pre účely územného konania, stavebného konania a pre všetky orgány, ktoré budú vyžadovať usporiadania vzťahu s vlastníkom pozemku .

II.

Trvanie zmluvy a spôsob jej skončenia

1. **Doba dočasného užívania** nehnuteľnosti opísanej v čl. I. bod 4a tejto zmluvy **začína** plynúť dňom podpísania zápisnice o odovzdaní a prevzatí nehnuteľnosti do dočasného nájmu a **končí** uvedením pozemku do pôvodného stavu.
2. Súhlas udelený v čl. I.bod 4 písm ba). bb) je trvalý, časovo neobmedzený a účinný od uzavretia tejto zmluvy.
3. Súhlas udelený v čl. I. bod 4 písm bc) je udelený na **dobu určitú**. Dohodnutá lehota začína plynúť dňom začatia stavebných prác na výstavbe „**Veže meteorologického rádiolokátora Kubínska hoľa a VN el. prípojka**“ a skončí ukončením prevádzky Veže meteorologického rádiolokátora.
4. Zmluvné strany sa zaväzujú podpísať zápisnicu o odovzdaní a prevzatí nehnuteľnosti do dočasného nájmu (čl.I. bod 4. písm b), čl. II. bod 1. zmluvy) 15 dní pred začatím výstavby VN el. prípojky.
5. Uzavretú zmluvu je možné ukončiť týmto spôsobom:
 - a) dohodou zmluvných strán,
 - b) v časti týkajúcej sa dočasného nájmu na uloženie VN el. prípojky uplynutím dohodnutej doby,
 - c) v časti týkajúcej sa prístupu k parcele KN 14/10 kat. ú. Kubínska hoľa cez parcely C KN 785/23, 785/3, 785/6, 785/32 v kat. ú. Veľký Bysterec – skončením prevádzky meteorologického rádiolokátora,
 - d) výpoveďou pozemkového spoločenstva alebo SHMÚ z dohodnutých dôvodov,
 - e) odstúpením SHMÚ od zmluvy.
5. **Pozemkové spoločenstvo môže zmluvu vypovedať**
 - a) ak SHMÚ neuhradí zmluvne dohodnuté nájomné do 60 dní od termínu splatnosti,
 - b) napriek upozorneniu nedodrží podmienky dohodnuté touto zmluvou. Výpovedi musí predchádzať písomné upozornenie,
6. **SHMÚ môže zmluvu vypovedať**
 - a) v časti týkajúcej sa zabezpečenia prístupu k stavbe „Veža meteorologického rádiolokátora Kubínska hoľa a VN el. prípojka“, ak zanikne potreba využívať prístup dohodnutým spôsobom.

7. SHMÚ môže od zmluvy odstúpiť,

- a) ak žiadosť o vydanie stavebného povolenia na výstavbu meteorologickej stanice bude právoplatne zamietnutá,
 - b) rozhodnutím SHMÚ alebo jeho zriaďovateľa bude upustené od výstavby „Veža meteorologického rádiolokátora Kubínska hoľa a VN el. prípojka“. Doručením odstúpenia sa zmluva zrušuje.
8. Zmluvný vzťah neskončí zánikom alebo rozpadom spoločenstva. Práva a povinnosti z tejto zmluvy prechádzajú na právneho nástupcu, alebo na všetkých vlastníkov dotknutej nehnuteľnosti.

III.

Dohoda o odmene

1. SHMÚ sa zaväzuje zaplatiť pozemkovému spoločenstvu za dočasný záber nehnuteľnosti z dôvodu výstavby VN prípojky (dočasný nájom čl. I. bod 4, písmo a) a čl. II. bod 1.), jednorázovú sumu vo výške 500.000.- Sk (slovom päťstotisíc korún sl.).
2. Súhlas uvedený v čl. I. bod 4, písmo ba), sa poskytuje bezodplatne.
3. SHMÚ sa zaväzuje zaplatiť pozemkovému spoločenstvu sumu 16.300.- Sk v súlade so znaleckým posudkom znalca Ing. Jozefa Balázeca, č. 18/2004 (čl. I. bod 4 písm. bb), v lehote 30 dní od ukončenia odlesnenia.
4. SHMÚ sa zaväzuje zaplatiť pozemkovému spoločenstvu za umožnenie prístupu k parcele C KN 14/10 kat. ú. Kubínska hoľa cez parcely C KN 785/23, 785/3, 785/6, 785/32 v kat. ú. Veľký Bysterec sumu 20.000.- Sk ročne, (slovom 20.000.- SK korún sl.) po dobu prevádzkovania Veže meteorologického rádiolokátora. Dohodnutá doba začína plynúť dňom právoplatnosti kolaudačného rozhodnutia vydaného na stavbu Veže meteorologického rádiolokátora a skončí ukončením prevádzky.
5. Dohodnutá odmena podľa bodu 1. tohto článku bude vyplatená na základe faktúry, ktorú pozemkové spoločenstvo **vyhotoví po podpísaní zápisnice o odovzdaní a prevzatí nehnuteľnosti do dočasného nájmu.** (čl. II. bod 3.)
6. Dohodnutá odmena podľa bodu 4. tohto článku bude vyplatená na základe faktúry, ktorú pozemkové spoločenstvo vyhotoví v mesiaci jún za bežný kalendárny rok. V prípade, ak začiatok dohodnutej doby v prvom roku po nadobudnutí právoplatnosti kolaudačného rozhodnutia na stavbu Veže meteorologického rádiolokátora začne po 31. januári bežného roka, pozemkové spoločenstvo vyhotoví faktúru na pomernú časť odmeny ku dňu polovice skrátenej doby za bežný rok.
7. Faktúry sú splatné v lehote 30 dní od doručenia na SHMÚ. Dohodnuté úhrady SHMÚ zaplatí prevodom na účet pozemkového spoločenstva, vedený v VÚB Dolný Kubín, č.ú: 10332332/0200. na základe faktúry vystavenej pozemkovým spoločenstvom v súlade s touto zmluvou.
8. Peňažný záväzok je splnený okamžikom, kedy bola dohodnutá suma pripísaná na účet pozemkového spoločenstva v jeho peňažnom ústave.
9. Zástupca spoločenstva vyhlasuje, že je oprávnený dohodnutú odmenu na účet pozemkového spoločenstva prijať a ručí za to, že bude použitá v súlade s právnymi predpismi a záujmami vlastníkov.
10. Zmluvné strany pri dojednávani odmeny podľa tohto článku vychádzajú z predpokladu, že odmena je dohodnutá v súlade s platnými predpismi na území SR.

**IV.
Práva a povinnosti zmluvných strán**

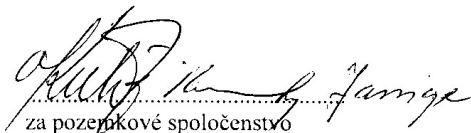
1. Zmluvné strany sa zaväzujú, že svoje práva a povinnosti vyplývajúce zo zmluvy budú vykonávať v súlade s touto zmlouvou a prísl. ustanoveniami Občianskeho zákonníka.
2. Pozemkové spoločenstvo sa zaväzuje:
 - a) umožniť SHMÚ plný a nerušený výkon práv v súlade s touto zmlouvou,
 - b) spísať zápisnicu o stave nehnuteľnosti pred začatím prác spojených s uložením VN prípojky,
 - c) poskytnúť potrebnú súčinnosť v stavebnom konaní smerujúcom k získaniu stavebného povolenia na výstavbu meteorologickej stanice na parcelách KN 14/1 a 14/6 kat. ú. Dolný Kubín, a pri zadovážení iných nevyhnutných vyjadrení orgánov a subjektov.
3. SHMÚ sa zaväzuje:
 - a) postupovať pri využívaní prístupu a uložení VN prípojky v súlade s touto zmlouvou tak, aby vlastníctvo vlastníkov pozemkového spoločenstva bolo obmedzené iba v nevyhnutnej miere,
 - b) uviesť do pôvodného stavu pozemok, v časti na ktorom bude uložená VN el. prípojka, a nahradiť priame škody, pokiaľ prenajímateľovi vzniknú na jeho pozemkoch v dôsledku realizovanej výstavby,
 - c) dodržiavať všeobecne záväzné predpisy
 - d) zabezpečiť ochranu životného prostredia
 - e) zriadiť závoru na začiatku prístupu v mieste : od chaty na Kubínskej holi , aby cudzie osoby nemali možnosť prístupu k meteorologickej stanici motorovým vozidlom.

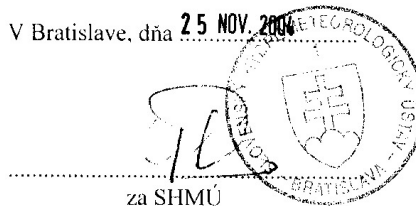
**VI.
Záverečné ustanovenia**

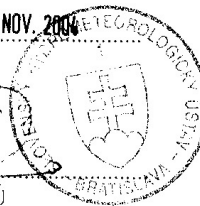
1. Pokiaľ táto zmluva neustanovuje inak, zmluvný vzťah upravujú príslušné ustanovenia Občianskeho zákonníka .
2. Táto zmluva je vyhotovená v štyroch vyhotoveniach. Dve vyhotovenia dostane prenajímateľ, dve nájomca.
3. Všetky dodatky k tejto zmluve musia mať písomnú podobu a musia byť podpísané oboma účastníkmi.
4. Účastníci si zmluvu prečítali, s jej obsahom súhlasia, čo potvrdzujú svojimi podpismi.

✓ Dolnom Kubíne dňa 1. 12. 2009.

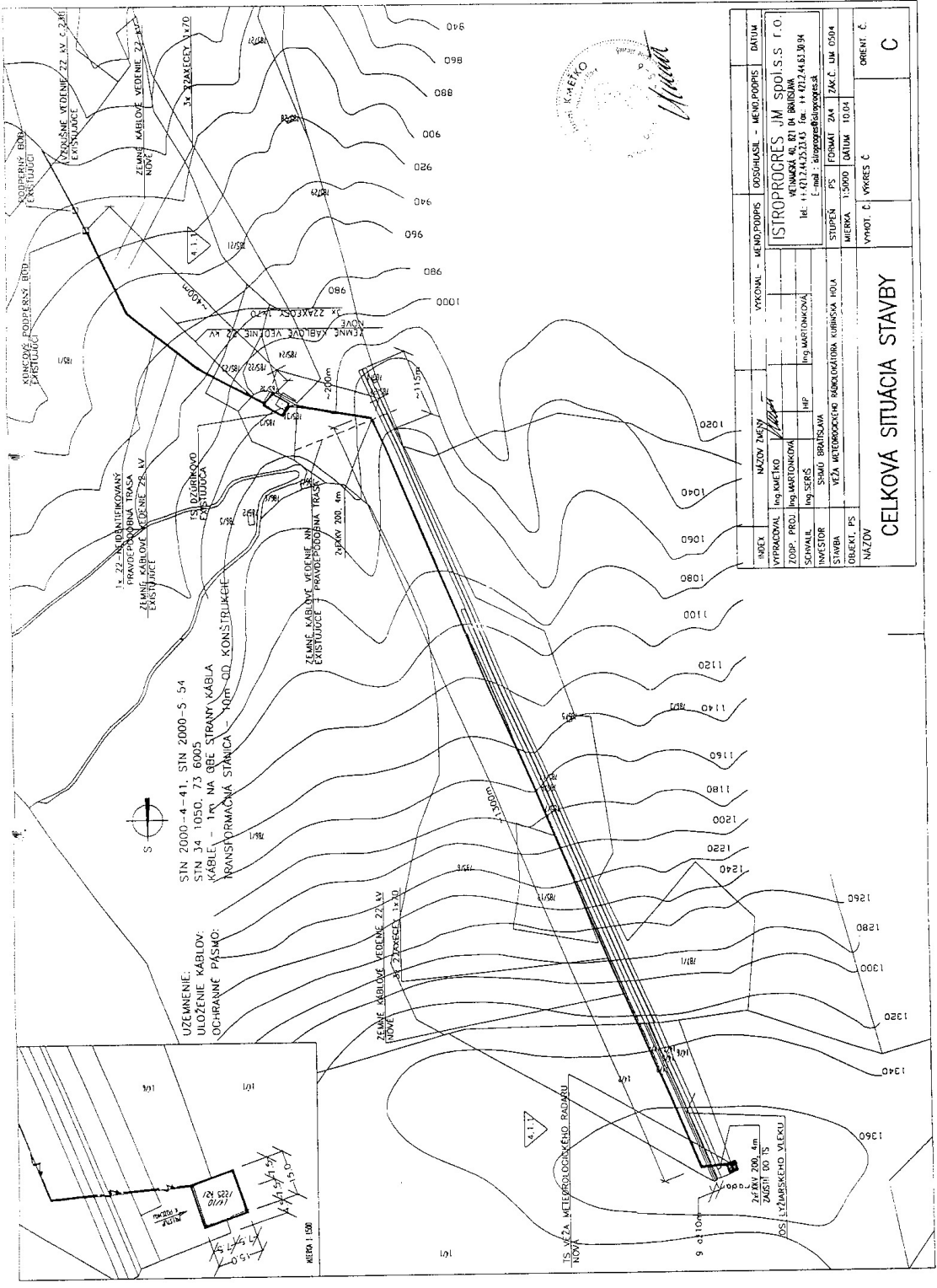
V Bratislave, dňa 25. NOV. 2009


za pozemkové spoločenstvo

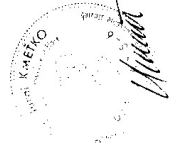
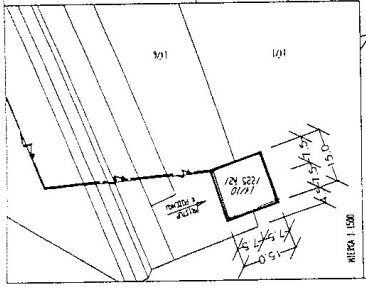

za SHMÚ



Spolok bývalých uranistov
obce Veľký Bysterec-pozem. spol.
so sídlom v Dolnom Kubíne
IČO: 30 230 144



UZEVNENIE:
 STN 2000-4-41, STN 2000-S 54
 STN J4 1050, 73, 6005
 KABELE - 17M NA OBE STRANY KABLA
 OCHRANNÉ PÁSNO:
 TRANSDORMAČNÁ STANICA - 10M OD KONSTRUKČIE



INDEX	NAZOV STAVBY	VÝKONAL - MENO, PODPIS	OSPLAŠIL - MENO, PODPIS	DATUM
VYPRACOVANÉ Ing. KAPETKO	ISTROPROGRES - JM SDOJ.S.S r.o.			
ZODP. PROJ. Ing. MARTINKOVÁ	VIŠŤAVSKÁ 40, 821 04 BRATISLAVA			
SKVALIF. Ing. ŠERŠ	IdE: +421 2 41 23 24 3 Fax: +421 2 41 83 30 94			
INVESTOR ŠKARU BRATISLAVA	E-mail: istroprogres@istroprogres.sk			
STAVBA VEĽA METROPOLOSKÁ RADIOKAŤÓRA KUBIŠKÁ HOLA	STUPEŇ ZÁK. PS FORMÁT ZÁK. LUK 05/04			
GRUPEL. PS MIERKA 1:5000 DATUM 10.04	VPHOT. Č. VYKRES C			
NAZOV	CELKOVÁ SITUÁCIA STAVBY			ORIENT. Č. C