



Mesto Prešov

**KÚPNA ZMLUVA 33/2010 u predávajúceho
Č. ZML-2-11/2010-130 u kupujúceho**

Vydanie: 1

Strana
1/3

PREDÁVAJÚCI: Mesto Prešov, zastúpené JUDr. Pavlom Hagyarim, primátorom mesta,
Hlavná 73, 080 01 Prešov
IČO: 327 646
DIČ: 2021225679
Bank.spoj.: č. ú. 4008549274/7500
ČSOB, a.s., pobočka Prešov, VS 23133

KUPUJÚCI: a
Štatistický úrad Slovenskej republiky
Sídlo: Miletičova 3, 824 67 Bratislava 26
zastúpený PhDr. Ľudmilou Benkovičovou, CSc, predsedníčkou úradu
IČO: 166 197
DIČ: 2020830218
Bank.spoj.: Štátna pokladnica
Číslo účtu: 7000072444/8180


uzatvárajú na základe ustanovenia § 588 a nasl. Občianskeho zákonníka túto kúpnu zmluvu:

Článok I.
PREDMET ZMLUVY

- 1.1. Predávajúci je výlučným vlastníkom nehnuteľností v k.ú. Prešov, LV 6492:
 - garáže súp. č. 10702, umiestnenej na pozemku parc. č. KNC 5555/23,
 - pozemku parc. č. KNC 5555/23 o výmere 18 m² zastavaná plocha a nádvorie.
LV č. 6492 tvorí nedeliteľnú súčasť tejto zmluvy – príloha č. 1.
- 1.2. Predávajúci predáva nehnuteľnosti v k.ú. Prešov, LV 6492:
 - garáž súp.č. 10702, umiestnenú na pozemku parc.č. KNC 5555/23,
 - pozemok parc.č. KNC 5555/23 o výmere 18 m² zastavaná plocha a nádvorie
a kupujúci tieto nehnuteľnosti do svojho vlastníctva kupuje.
- 1.3. Predaj pozemkov uvedených v bode 1.2. tejto zmluvy bol schválený Mestským zastupiteľstvom v Prešove uznesením č. 584/2010 zo dňa 25.8.2010 a výpis z uznesenia tvorí nedeliteľnú súčasť tejto zmluvy – príloha č. 2.

Článok II.
KÚPNA CENA

- 2.1. Predávajúci predáva nehnuteľnosti podľa čl. I. tejto zmluvy so všetkými súčasťami a príslušenstvom, právami a povinnosťami za cenu v zmysle znaleckého posudku č. 42/2010 zo dňa 20.2.2010, vypracovaného v súlade s vyhláškou č. 492/2004 Z. z. o stanovení všeobecnej hodnoty majetku v znení neskorších predpisov Ing. Igorom F – MsÚ/SP-01/12/1

 Mesto Prešov	KÚPNA ZMLUVA 33/2010 u predávajúceho Č. ZML-2-11/2010-130 u kupujúceho	Vydanie: 1
		Strana 2/3


Molitorisom, znalcom, vo výške garáž 3 901,34 €, pozemok 1 627,02 €, spolu 5 528,36 € (slovom: päťtisícpäťstodvadsaťosem eur, tridsaťšesť centov), 166 547,37 Sk.
Znalecký posudok tvorí nedeliteľnú súčasť tejto zmluvy – príloha č. 3.

Článok III. PLATOBNÉ PODMIENKY

- 3.1 Dohodnutú kúpnu cenu podľa čl. II. a náklady spojené s prevodom nehnuteľností podľa bodu 3.5. tejto zmluvy uhradí kupujúci najneskôr do 30 dní odo dňa nadobudnutia platnosti tejto zmluvy na účet mesta Prešov, č. ú. 4008549274/7500, VS 23133, ktorý je vedený v ČSOB, a.s. pobočka Prešov.
- 3.2. Za nedodržanie termínu úhrady kúpnej ceny, predávajúci účtuje úrok z omeškania vo výške 0,05 % z celkovej kúpnej ceny podľa čl. II za každý deň omeškania.
- 3.3. Nesplnenie zmluvných podmienok a povinností kupujúceho vyplývajúcich z kúpnej zmluvy, je dôvodom pre odstúpenie od kúpnej zmluvy zo strany predávajúceho. Kupujúci zodpovedá za škodu, ktorú predávajúcemu spôsobil porušením právnej povinnosti.
- 3.4. Návrh na vklad vlastníckeho práva do katastra nehnuteľností podá predávajúci do 3 dní po vykonaní úhrady kúpnej ceny predmetu zmluvy a jej pripísaní na účet predávajúceho. V prípade nedodržania tohto termínu je kupujúci oprávnený účtovať zmluvnú pokutu vo výške 0,05 % z celkovej kúpnej ceny podľa čl. II za každý deň omeškania.
- 3.5. Kupujúci sa zaväzuje uhradiť náklady spojené s prevodom nehnuteľností t.j.:
 - náklady spojené s vypracovaním znaleckého posudku vo výške 30 €, na účet mesta, ktorý je uvedený v bode 3.1. tejto zmluvy,
 - správny poplatok vo výške 66 € spojený s podaním návrhu na vklad do katastra nehnuteľností formou kolkových známok.

Článok IV. OSOBITNÉ USTANOVENIA

- 4.1 Predávajúci prehlasuje, že na predávaných nehnuteľnostiach neviaznu žiadne záväzky, ťarchy, reštitúcie, záložné práva ani iné práva tretích osôb.
- 4.2 Kupujúci vyhlasuje, že stav nehnuteľností je mu dobre známy a že nehnuteľnosti v tomto stave kupuje.

 Mesto Prešov	KÚPNA ZMLUVA 33/2010 u predávajúceho Č. ZML-2-11/2010-130 u kupujúceho	Vydanie: 1
		Strana 3/3

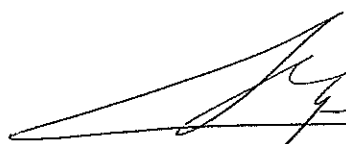
Článok V.
ZÁVEREČNÉ USTANOVENIA

- 5.1 Vlastníctvo k predávaným nehnuteľnostiam podľa čl. I so všetkými právami a povinnosťami nadobudne kupujúci dňom právoplatného rozhodnutia Správy katastra Prešov o povolení vkladu do katastra nehnuteľností. Do tejto doby sú zmluvné strany viazané svojimi zmluvnými prejavmi.
- 5.2 Kupujúci sa zaväzuje uhrádzať nájomné predávajúcemu v zmysle zmluvy o nájme nebytových priestorov č. 7060 u predávajúceho, č. ZML-4-5/2006-PV u kupujúceho až do dňa, pokiaľ kupujúci nenadobudne vlastnícke právo k prevádzaným nehnuteľnostiam podľa čl. I.
- 5.3 Zmluva nadobúda platnosť dňom jej podpísania oboma zmluvnými stranami a účinnosť dňom právoplatného rozhodnutia Správy katastra Prešov o povolení vkladu do katastra nehnuteľností.
- 5.4 Táto zmluva môže byť menená len na základe vzájomného súhlasu zmluvných strán, a to výhradne formou písomných dodatkov.
- 5.5 Ostatné právne vzťahy neupravené touto zmlúvou sa riadia príslušnými ustanoveniami Občianskeho zákonníka, zákona č. 138/1991 Zb. o majetku obcí v znení neskorších predpisov a zákona č. 278/2003 Z.z. o správe majetku štátu v znení neskorších predpisov.
- 5.6 Táto zmluva bola vyhotovená v 6 vyhotoveniach, z ktorých 2 vyhotovenia sú určené pre Správu katastra v Prešove, 2 vyhotovenia obdrží predávajúci a 2 vyhotovenia kupujúci.
- 5.7 Zmluvné strany prehlasujú, že majú spôsobilosť na právne úkony a sú oprávnené uzavrieť túto zmluvu, ich prejavy sú dostatočne zrozumiteľné a určité, ich voľnosť nie je obmedzená a právny úkon je urobený v predpísanej forme. Zmluvu si prečítali, jej obsahu rozumejú a na znak súhlasu ju vlastnoručne podpisujú.

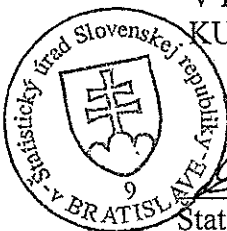
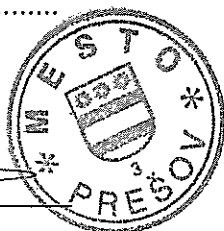
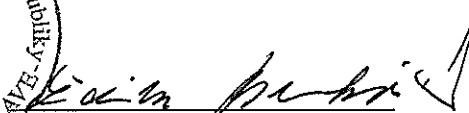
15. OKT. 2010

V Prešove
PREDÁVAJÚCI :

V Bratislave *6.11.2010*
KUPUJÚCI:



Mesto Prešov
zast. JUDr. Pavlom Hagyarim
primátorom mesta
F – MsÚ/SP-01/12/1

Statistický úrad SR
zast. PhDr. Ľudmilou Benkovičovou
predsedníčkou

VÝPIS Z KATASTRA NEHNUTEĽNOSTÍ

Okres : 707 Prešov
Obec : 524 140 PREŠOV
katastrálne územie: 849 502 Prešov

Dátum vyhotovenia: 08.10.2010
Čas vyhotovenia : 11:17:37

VÝPIS Z LISTU VLASTNÍCTVA č. 6492 - čiastočný

ČASŤ A: MAJETKOVÁ PODSTATA

PARCELY registra "C" evidované na katastrálnej mape

Parcelné číslo	Výmera v m2	Druh pozemku	Spôsob využ.p.	Druh chr.n	Umiest. pozemku	Právny vzťah
5555/23	18	Zastavané plochy a nádvoria	16		1	

*** Ostatné PARCELY registra "C" nevyžiadané ***

Legenda:

Kód spôsobu využívania pozemku

16 - Pozemok, na ktorom je postavená nebytová budova označená súpisným číslom

Kód umiestnenia pozemku

1 - Pozemok je umiestnený v zastavanom území obce

PARCELY registra "E" evidované na mape určeného operátu nevyžiadané

Stavby

Súpisné číslo	Na parcele číslo	Druh stavby	Popis stavby	Druh chr.n.	Umiest. stavby
10702	5555/23	7	garáž		1

*** Ostatné STAVBY nevyžiadané ***

Legenda:

Kód druhu stavby

7 - Samostatne stojaca garáž

Kód umiestnenia stavby

1 - Stavba postavaná na zemskom povrchu

ČASŤ B: VLASTNÍCI A INÉ OPRÁVNENÉ OSOBY

Pr. číslo Priezvisko, meno (názov), rodné priezvisko, dátum narodenia, rodné číslo (IČO) a miesto trvalého pobytu (sídlo) vlastníka, spoluvlastnícky podiel

Časťník právneho vzťahu: Vlastník

1 Mesto Prešov, Hlavná 73, 08001 Prešov
IČO: 00327646
Spoluvlastnícky podiel: 1/1

Titul nadobudnutia

uzhodnutie Správy katastra Prešov

1/2010/Pe, zo dňa 5.5.2010

územná zmluva V 7088/2006

územná zmluva V 867/2007

JPNA ZMLUVA V 3917/2001.

Z 3687/2002 - ZIADOST, GP.C.138/2002.

Z 3904/2007-Žiadosť o zápis do KN č.M/2007/2357

Z 4410/07- zápis kúpnej zmluvy z 2.2.1970 + GP č.11/2007

Kúpna zmluva V 6753/2007

Z 3901/2007-Žiadosť o zápis do KN č.M/2007/2355

Z 3902/2007-Žiadosť o zápis do KN č.M/2007/2358

Z 3903/2007-Žiadosť o zápis do KN č.M/2007/2356

Kúpna zmluva V 6750/2007

Z 4493/2007-Žiadosť o zápis č.H/2007/2838

Z 4530/2007-Žiadosť o zápis č.M/2007/2850

Z 3845/2007-Žiadosť o zápis do KN č.M/2007/2338

Zámenná zmluva V 6935/2007

Z 3900/2007-Žiadosť o zápis do KN č.M/2007/2354

Kúpna zmluva V 4936/2007

Zámenná zmluva V 4801/2007

Kúpna zmluva V 6178/2007

Z 3323/2007-Žiadosť o zápis do KN č.M/2007/1764

Z 3466/2007-Žiadosť o zápis do KN č.M/2007/2025

Kúpna zmluva V 7325/2007

Z 3338/2007-Žiadosť o zápis do KN č.M/2007/1937

Z 2861/2007-Žiadosť o zápis GP do KN č.M/2007/1447

Z 196/2006 Žiadosť Mesta Prešov o zápis Kotelni č.s.4818 a Obchodno-prevádzkovej budovy č.s.12743., G.P.č.312/2005.

Z 4841/2005 Žiadosť Mesta Prešov O zápis Kotelni. G.P.č.286/2005,143/2005,145/2005144/2005.

Z 5044/2005 Žiadosť Mesta Prešov o zápis stavieb, G.P.č.285/2005, Z 304/2005 Rozhodnutia určené súp.čísliel, Zriaďovacie listiny.

Kúpna zmluva V 2380/2005

Kúpna zmluva V 6546/2006

Kúpna zmluva 140/2006-v 7089/2006

Z 2960/2003-Návrh na zápis do KN č.OMM/03/857

Kúpna zmluva V 6255/2006

Kúpna zmluva V 5527/2006

Kúpna zmluva V 6435/2006

Darovacia zmluva V 123/2009

Z 138/2009-Žiadosť o zápis do KN č.M/646/829/2009

Z 4670/2008-Žiadosť o zápis č.M/2008

Z 4437/2008-Žiadosť o zápis č.M/2008/20728

Z 4718/2008 Žiadosť o zápis G.P.č.336/2008.

Z 330/2009-Žiadosť o zápis do KN č.M/646/829/2009

Z 582/2009 Žiadosť o zápis G.P.č.166/08. -1607/09

Z 695/2009-Žiadosť o zápis do KN č.M/2009/3176

Kúpna zmluva V 8519/2008

Kúpna zmluva V 8127/2008

Kúpna zmluva V 2118/2004, V 2119/2004, V 2120/2004, V 2349/2004, V 2361/2004, V 2386/2004, V 2895/2004, V 2973/2004

Z 3972/2008-Žiadosť o zápis č.M/2008/19034

Z 29/2008, Z 3142/2008-Rozsudok OS Prešov č.14 C/16/1995

Z 1823/2008-Žiadosť o zápis do KN č.M/8243/2008

Kúpna zmluva V 6174/2007-V 2221/2008

Z 2986/2008-Žiadosť o zápis č.M/2008/12850

Z 4143/2008-Žiadosť o zápis č.M/2008/

Z 3738/2008 Žiadosť o zápis zmien grafických úprav.

V 6188/2008 Zámenná zmluva č.61, G.P.č.36/2008.

Z 4291/2008-Žiadosť o zápis do KN č.M/2008/18560

Z 4488/2009-Rozhodnutie OLÚ Prešov č.2009/530-2/Lel

Zámenná zmluva V 5902/2009

Zámenná zmluva V 6463/2009

Z 3900/2009-Žiadosť o zápis GP zo dňa 1.10.2009

Z 4256/2009-Žiadosť o zápis do KN č.M/22622/2009

R 110/2010-Žiadosť o zápis č.M/1653/2010

R 182/2010-Žiadosť o zápis do KN č.M/1087/2009

Z 1191/2010 -Rozsudok súdu 8C 258/2006

Z 1346/2010-Žiadosť o zápis č.M/1087/2009

Z 471/2010-Žiadosť o zápis do KN č.M/2890/2010

Kúpna zmluva V 3064/2009

Z 2645/2009-Žiadosť o zápis č.M/646/2009, GP č.1/2009

Z 1287/2009-Žiadosť o zápis do KN č.M/646/3917/2009

40/2007
11/2007
1a zml
1a zml
3/2007
/2008,
19/200
enná z
919/20
506/20
632/20
142/20
533/2
534/2
na zm
1287/2
1372/2
enná
345/20
2121/2
4084/2
4085/2
4256/2
3450/
3422/
3394/
pna z
3409/
11/20
menná
3830/
4255/
1090/
1631.
pna
404/2
007, 6
ámenn
úpa V
2619
ozhoc
VZ 63
C/258
ROTOI
kúpna
č.d.3
ozho
obzho
č.d.1
Rozhc
14
č.d.2
č.d.3
Rozhc
§ 14
Rozh
Rozh
č.d.
č.d.
Rozh
§ 14
Rozh
č.d.
Rozh
č.d
č.d
Roz

*0/2009 Žiadosť o zakres G.P.č.165/2008.
1/2009 Žiadosť o zakres G.P.č.175/2008.
na zmluva V 4057/2009
na zmluva V 4584/2005,V 5263/2005,V 55/2006,V 56/2006,V 3519/2006,V 3520/2006,V
3/2007,V 6124/2007,V 6754/2007,V 7161/2007,V 7162/2007,V 7384/2007,V 7773/2007,V
/2008,V 1451/2008,V 5973/2008,V 6111/2008,V 1694/2009V 1755/2009
19/2009-Rozhodnutie Obvodného lesného úradu č.2009/188-5/Lel
enná zmluva V 2994/2009
919/2009 Žiadosť o zápis G.P.č.72/2009.
506/2009-Žiadosť o zápis GP č.102/09
632/2008-Žiadosť o zápis do KN č.M/2008/4941
142/2008-Žiadosť o zápis č.M/2008/12850
533/2007-Žiadosť o zápis do KN č.M/2007/2849
534/2007-Žiadosť o zápis do KN č.M/2007/2848
na zmluva V 425/2008
287/2007-Žiadosť o zápis do KN č.M/2007/2681
372/2007-Žiadosť o zápis do KN č.M/2007/2739
menná zmluva V 578/2008
45/2008-Žiadosť o zápis do KN č.1927/2008
121/2007-Žiadosť o zápis do KN č.M/2007/1148
1084/2007-Žiadosť o zápis do KN č.M/2007/2512
1085/2007-Žiadosť o zápis do KN č.M/2007/2511
1256/2007-Žiadosť o zápis do KN č.M/2007/2656
3450/2007-Žiadosť o zápis č.M/2007/2030
3422/2007-Žiadosť o zápis č.M/2007/2027
3394/2007-Žiadosť o zápis č.M/2007/1991
na zmluva V 6934/2007
3409/2007-Žiadosť o zápis č.M/2007/2026
11/2008-Rozhodnutie
menná zmluva V 287/2008
3830/2007-Návrh na záznam č.M/2007/2294
4255/2007-Žiadosť o zápis do KN č.M/2007/2657
1090/2008-Žiadosť o zápis do KN č.M/2008
1631/2008-Žiadosť o zápis do KN č.M/2008/4941
na zmluva V
104/2005,5750/2005,6054/2005,6056/2005,24/2006,224/2006,225/2006,663/2006,5470/2006,6125/
107,6611/2007,6612/2007,7287/2007,7720/2007,7721/2007,315/2008,3212/2008
imenná zmluva V 266/2006,1158/2006,2414/2007
na zmluva V 1551/08-2350/08
2619/2008-Rozhodnutie o určení sč.Z./DK./2008/12608/13319
Rozhodnutie Správy katastra Prešov č.X 36/2008
VZ 6309/03
Z/258/2006-249, Z 1191/10-1726/10
ROTKOL OMM/536/97 Uradny zaznam c.111/2001-OU katastralny odbor.
na zmluva V 168/2004-1393/2004
d.316/1950
Rozhodnutie C ROEP 1607/426/2009/Pe
Rozhodnutie C ROEP 1607/430/2009/Pe
d.1624/1939
Rozhodnutie C ROEP 1607/444/2009/Pe
§ 14 odst.2 Zák.180/95Z.z.
d.2737/1949
d.1744/1931
Rozhodnutie C ROEP 1607/447/2009/Pe
§ 14 ods 2 zák.č.180/95Z.z.
Rozhodnutie C ROEP 1607/441/2009/Pe
Rozhodnutie C ROEP 1607/434/2009/Pe
d.1744/1931
d.2091/1948
Rozhodnutie C ROEP 1607/427/2009/Pe
§ 14 odst.2 Zák.180/95 Z.z.
Rozhodnutie C ROEP 1607/431/2009/Pe
d.2275/1948
Rozhodnutie C ROEP 1607/443/2009/Pe
Rozhodnutie C ROEP 1607/424/2009/Pe
č.d.8/1959
č.d.1157/1958
Rozhodnutie C ROEP 1607/429/2009/Pe

č.d.2275/1948,Rozhodnutie C ROEP 1607/429/2009/Pe
§ 14 odslzák.č.180/95Z.z.
Kúpna zmluva V 2001/96
Rozhodnutie C ROEP 1607/425/2009/Pe
Kúpna zmluva V 2002/96
Kúpna zmluva V 2000/96
§ 14 ods2zák.č.180/95Z.z.
Rozhodnutie C ROEP 1607/432/2009/Pe
č.d.1595/1959
č.d.4110/1885, 3589/1887, 751/1915, 57881934
č.d.6788/1934
č.d.683/1950|
č.d.683/1950
č.d.4110/1885, 3589/1887, 751/1915, 6788/1934
Rozhodnutie C ROEP 1607/433/2009/Pe
č.d.1128/1961
č.d.675/1925 (PKV 2450 pod B 1)
č.d.872/1961
č.d.3181/1943
Kúpna zmluva zo dňa 30.11.1976
č.d.7682/1934,3762/1934 (PKV 2450 pod B 1)
Rozhodnutie C ROEP 1607/445/2009/Pe
č.d.905/1943 (PKV 2928 pod B 1)
č.d.675/1925,1744/1931 (PKV 2450 pod B 1)
Rozhodnutie C ROEP 1607/440/2009/Pe
č.d.2093/1948 (PKV 1015 pod B 10)
č.d.41,42/1939 (PKV 2450 pod B 1)
Kúpna zmluva Juraj červeňák-Mesto PO zo dňa 16.11.1992
Kúpna zmluva Španír František-Mesto PO zo dňa 19.10.1992
Kúpna zmluva Hajtol Ján-Mesto PO zo dňa 11.8.1989
Kúpna zmluva od Bučko Jozef 11.8.1989, Bučko Štefan 11.8.1989, Červeňák Juraj,Červeňák
František a Kaščáková Mária zo dňa 16.11.1992, Tóthová mária,Bučko Ján,Chomiaková
Helena,Bučko Pavol, Kmecová Anna a Bučko František zo dňa 11.8.1989
Kúpna zmluva Kysliková Pavlína a spol-Mesto PO zo dňa 12.11.1992
Kúpna zmluva Matisová Verona-Mesto PO zo dňa 11.8.1989
Kúpna zmluva Tóťová Mária-Mesto PO zo dňa 12.5.1992
Kúpna zmluva zo dňa 28.02.1990 a 11.8.1989 Uhrín Jozef -Mesto PO
Kúpna zmluva Červeňák Juraj-Mesto PO zo dňa 16.11.1992
Kúpna zmluva Bučko Štefan-Mesto PO zo dňa 11.8.1989
Kúpna zmluva Bučko Jozef-Mesto PO zo dňa 11.8.1989
Kúpna zmluva Uhrín Vojtech-Mesto PO zo dňa 11.8.1989
Kúpna zmluva Tóťová Mária a spol-Mesto PO zo dňa 11.8.1989
Kúpna zmluva Uhrincová Jolana a spol.-Mesto PO V 11/93 zo dňa 22.4.1992 a Kúpna zmluva
Španír František-Mesto PO zo dňa 8.8.1989
Kúpna zmluva Weiszr Ladislav Dr.-Mesto PO zo dňa 11.8.1989
Kúpna zmluva Husovský Imrich a Zlatica-Mesto PO zo dňa 11.8.1989
Kúpna zmluva Rudolf Potocký a spol.-Mesto PO zo dňa 11.8.1989
Rozhodnutie C ROEP 1607/446/2009/Pe
č.d.309/1961 (PKV 4049 pod B 1)
Rozhodnutie o vyvlastnení Výst.:8260/68-Ko 15.12.1968
Rozhodnutie o vyvlastnení Výst.:8260/68-Ko 25.11.1968
č.d.1744/1931 (PKV 2450 pod B 1)
č.d.1173/1964 (PKV 2450 pod B 1)
č.d.1621/1939 (PKV 2450 pod B 1)
Rozhodnutie C ROEP 1607/439/2009/Pe
č.d.1744/1931 (PKV 1322 pod B 3)
č.d.2604/1948 (PKV 2498 pod B 4)
Výst.817/66/Ko
č.d.1149/1950 (PKV 3330 pod B 2)
č.d.3132/1963
Rozhodnutie C ROEP 1607/438/2009/Pe
č.d.3289/1942
č.d.1303/1951
č.d.199/1955
Rozhodnutie C ROEP 1607/428/2009/Pe
Kúpa zo dňa 12.5.1981-pvz 5230/02
Hz 1096/77, pvz 88/78
Hz 896/77, pvz. 146/78

4226
3472
811/
odnu
905,
4168
263.
227
nodn
hodn
85/2
27/2
860/
na :
nám
433
n.p
joze
anu
i. s
ala
men
ST
CNE
AST
ZNI
AKA
ECN
16
s.
ecn
V
mlu
zit
ro:
IAL
ra
yz
ra
la
ec
161
[*
VE
14
ZA
/I
ZA
/I
ZM
/I
P:
P:
L
V
1
1
1
1

4226/1960
3472/1947
811/1960 (PKV 694 pod B 9)
rozhodnutie C ROEP 1607/435/2009/Pe
905/1959
4168/1914
263/1957
2275/1948 (PKV 3254 pod B 1)
rozhodnutie C ROEP 1607/423/2009/Pe
rozhodnutie C ROEP 1607/436/2009/Pe
rozhodnutie C ROEP 1607/442/2009/Pe
85/2010-žiadosť o zápis GP č.47/09 č.M/2009/24503
27/2010-žiadosť o zápis do KN č.M/1653/2010
860/2010-žiadosť o zápis do KN č.M/6233/2010
na zmluva V 3232/2010

oznámka

433/2006-žaloba o nahradenie prejavu vôle v súlade s ust. § 39 zák. 162/95 Zz k
in. parc. KN 3802/3 k spisu na OS Prešov č.k. 11C 123/2006 -určenie práva k nehn.súdom;
pozemkom registra C KN č. 9204/37, 9204/38, 9204/43 a 9767/1 v rozsahu geometrického
plánu úradne overeného pod G1-490/2010 , ktoré sú predmetom neukončeného konania podľa
ust. § 12 ods. 1 zákona. Evidovaný vlastník podľa § 12 ods. 4 zákona nemôže do rozhodnutia
podľa § 12 ods. 4 s pozemkami nakladať.

zmluvná zmluva V 3929/2010

SŤ C: ŤARCHY

reňák

VECNE BREMENO PRAVA PRECHODU CEZ POZEMOK C.P.53/1 VO VYZNACENOM ROZSAHU V PROSPECH
VLASTNIKOV POZEMKOV P.C.53/2 A 53/3. VECNE BREMENO PRAVA PRECHODU CEZ POZEMOK P.C.54/1 VO
VYZNACENOM ROZSAHU V PROSPECH VLASTNIKA POZEMKU P.C.54/2.
PRAVO KAZ DISPONOVAT NEHNUTELNOSTOU NA KN C.9 - 23NC10/95.

VECNE BREMENO V 3058/95 SA ZRIADUJE NA POZEMKY
16336;14813/1;14792/1;14816;14791;14607;14792/17;14792/18 A 14585/1 PRE SOLIVARY
a.s. PRESOV.

vecné bremeno za účelom prechodu po parcele KN 3438 na parc.KN 3434/2 pre Polanského Petra
V 1503/96.

zmluva o zriadení vecneho bremena V 141/97 uzivania pozemkov na trasu solankovodu a
žitkovej vody na parc.KN16336,14792/1,14816/1,14791,14607,14792/17,14792/18 a 14585/1 v
prospech Solivary, a.s.

žiadost OMM/169/98-Z 970/98

pravo prechodu vlastníkov parciel KN 4044,4045,4046,4047/2 cez parc.KN 4047/1 v rozsahu
vyznacenom červenou bodkociarkovanou ciarou na g.p.c.26/98 - V 9/99.

pravo prechodu cez pozemok KN 14986,14987,14993/1,14993/2 vo vyznacenom rozsahu v prospech
vlastníka pozemku KN 6836/4,6836/1 ako vecne bremeno V 6074/99.

vecne bremeno podľa par.23 ods.5 zak.182/93 Zz.na parcely
1616,8617/1 v prospech vlastníka Jancurova Laurencia Ing.

* 25.8.1956]-V 6481/98.

VECNE BREMENO-PRAVO PRECHODU CEZ PARC.KN 14794 V PROSPECH VLASTNIKA PARC.KN

14792/21,14792/24-LV 9631-COMMERC SERVICE - V 789/2000;

ŽALOŽNA ZMLUVA V 233/2002 PRE MINISTERSTVO VYSTAVBY A REGIONALNEHO ROZVOJA SR BRATISLAVA

/ICO:31751067/ NA PARC.KN 1223/2 A CS 11500;

ZALOŽNA ZMLUVA V 1775/2002 PRE MINISTERSTVO VYSTAVBY A REGIONALNEHO ROZVOJA SR BRATISLAVA

/ICO:31751067/ NA BYTOVY DOM CS 11584 -176 b.j., II.etapa NA PARC.KN 1223/3;

ZMLUVA O ZRIADENI ZALOŽNEHO PRAVA V 1776/2002 PRE ŠTÁTNY FOND ROZVOJA BYVANIA BRATISLAVA

/ICO:31749542/ NA BYTOVY DOM CS 11584-88 b.j.NA PARC.KN 1223/3;

Pravo prechodu po parc.KN 61/1 a 61/6 v prospech vlastníka

parc.KN 61/2 na LV c.11123-V 433/2003

Predkupne pravo na pozemok parc.KN 61/1 v prospech

Ludmily Palsovej [* 9.2.1940]-V 433/2003-1777/2003.

V 2997/2004-ZMLUVA O ZRIADENÍ ZALOŽNEHO PRAVA č.51/060/2004 PRE ISTROBANKU, a.s., Laurinská

1 Bratislava /31 331 491/ NA PARC.KN 620/1,620/2,620/3,620/4,9204/11, 9204/12 A

NEB.PRIESTORY ČS 3279 NA PARC.KN 620/1, NEB.PRIESTORY ČS 7937 NA PARC.KN 620/2, SKLAD ČS

11422 NA PARC.KN 620/4, NÁK.STREDISKO ČS 4791 NA PARC.KN 9204/12;

V 2107/2005-Zmluva o zriadení záložného práva č.2005/455/D/1zp pre Štátny fond rozvoja

bývania, Lamačská cesta 8, 833 04 Bratislava 37 /31749542/ na bytový dom A1-čs 12509 na

Strana 5

parc.KN 2674 a bytový dom B1-čs 12508 na parc.KN 2657;
 Záložná zmluva č.0196-520-2004/Z pre Ministerstvo výstavby a regionálneho rozvoja SR, Špitálska 8, 816 44 Bratislava /31751067/ na bytový dom A1-čs 12509 na parc.KN 2674;
 bytový B1-čs 12508 na parc.KN 2657;
 V 3933/2005-Zmluva o záložnom práve č.340141 pre EUDOVÚ BANKU, a.s.Vysoká 9, 810 00 Bratislava /17321123/ na parc.KN
 54/1,54/2,475/1,14727/1,14727/12,14727/13,14727/14,14727/15,14727/16,14445/2,61/1,61/4,5,61/6,1113/1,1114,1115/1,2665,2666 a stavby čs 2904 na parc.54/1,meštiansky dom čs 2904 na 475/1,nák.stredisko čs 8311 na 14727/12,nák.str. čs 8312 na parc.14727/13,nák.str.čs 8313 na parc.14727/14, nák.str.čs 8314 na parc.14727/15, nák.str.čs 8315 na parc.14727/16,čs 8105 na parc.14445/2,garáž čs 11139 na parc. 1114,klub dôchodcov čs 51115/1,kotolňa čs 11367 na parc. 61/4,dostavba adm.budovy MsÚ čs 12479 na parc.61/5,adm.budova čs 7440 na parc.61/6,rodinný dom čs 5057 na parc.2666;
 V 4550/2005-Zmluva o zriadení záložného práva pre Štátny fond rozvoja bývania ,Lamačská cesta 8,833 04 Bratislava 37 /31749541/ na bytový dom A2 čs 12604 na parc.KN 2671 a parc.KN 2671;
 Vecné bremeno v zmysle § 69 ods.2 zák.610/03 Zz.-Povinnosť vlastníka nehn.strpieť a právo spol.Slovak Telecom,a.s.ako oprávneného z vecného bremena zriaďovať a prevádzkovať verejné siete a stavať ich vedenia na dotknutých nehn.,vstupovať v súvislosti so zriaďovaním,prevádzkovaním,opravami a údržbou vedení na nehn.a vykonávať nevyhnutné úpravy pôdy a jej porastu,najmä odstraňovať a okliesňovať stromy a iné porasty ohrozujúce bezpečnosť a spoľahlivosť vedenia-Z 4803/2005
 Vecné bremeno v zmysle § 69 ods.2 zák.610/03 Zz.-Povinnosť vlastníka nehn.strpieť a právo spol.Slovak Telecom,a.s.ako oprávneného z vecného bremena zriaďovať a prevádzkovať verejné siete a stavať ich vedenia na dotknutých nehn.,vstupovať v súvislosti so zriaďovaním,prevádzkovaním,opravami a údržbou vedení na nehn.a vykonávať nevyhnutné úpravy pôdy a jej porastu,najmä odstraňovať a okliesňovať stromy a iné porasty ohrozujúce bezpečnosť a spoľahlivosť vedenia na parc.KN 1674/78,1674/95,1674/253,1674/270,1674/271,1674/309.
 Vecné bremeno v zmysle § 69 ods.2 zák.610/03 Zz.-Povinnosť vlastníka nehn.strpieť a právo spol.Slovak Telecom,a.s.ako oprávneného z vecného bremena zriaďovať a prevádzkovať verejné siete a stavať ich vedenia na dotknutých nehn.,vstupovať v súvislosti so zriaďovaním,prevádzkovaním,opravami a údržbou vedení na nehn.a vykonávať nevyhnutné úpravy pôdy a jej porastu,najmä odstraňovať a okliesňovať stromy a iné porasty ohrozujúce bezpečnosť a spoľahlivosť vedenia na parc.KN 9744/4,9744/5,9744/6,1779/24,1779/26,1779/27,1779/29,1779/30,1806/2,1797/4,1790/2,9645/6
 Vecné bremeno:Pre Prešovský samosprávny kraj:na Areál Spojenej školy na ul.Sládkovičovej v Prešove,aby bol využívaný na účely školstva nasledovne:pozemok parc.č.KN 4210,KN 4211,4212/1,KN 4212/2,KN 4212/3 a stavba sč.5951 na parc.č.KN 4212/1-V 4055/2006.
 Vecné bremeno:Pre Mesto Prešov:Domov mládeže Strednej zdravotníckej školy/internát/,Jarková 26,Prešov,aby tieto nehnuteľnosti boli využívané na administratívne účely Mesta Prešov a Mestského úradu v Prešove nasledovne:pozemok parc.č.KN 56,KN 57,KN 58 a stavba sč.3130 na parc.č.KN 58-V 4055/2006.
 Vecné bremeno strpenia inžinierskych sietí kupujúcimi na parc.KN 9042/476-V 6436/2006
 Vecné bremeno-právo vstupu na pozemky za účelom realizácie,užívania,prevádzkovania a opravy kanalizácie cez parc.KN 9679/1,9679/6 v zmysle g.p.31688560-55/06 v prospevh Východoslovenskej vodárenskej spoločnosti,a.s.- V 6857/2006;
 Vecné bremeno-právo prejazdu cez parc.KN 7233/1,7233/2, 7234/1 v prospech Ing.Gondžu Františka /4.5.1953/,bytom Pod Kalváriou 48,Prešov do doby výstavby prístupovej komunikácie na parc.KN 7243-V 6866/2006;
 Vecné bremeno podľa § 69 zák.č.610/2003 Z.z.-Povinnosť vlastníkov nehn.strpieť a právo spoločnosti Slovak Telekom,a.s. ako oprávneného z vecného bremena zriaďovať a prevádzkovať verejné siete a stavať ich vedenia na dotknutých nehn.pozemok parc.KN 2644,2646,2647,2648,2649,2657,2659,2667,2668,2669,2671,2674,2675,2715/1,9610 -Z 4324/2006;Parc.KN 1779/41-V 7088/2006.
 Vecné bremeno práva prechodu a prejazdu cez pozemky parc.KN 490 a 491 v prospech vlastníka pozemku parc.KN 489/2.
 Vecné bremeno práva prechodu a prejazdu cez pozemok parc.KN 489/2 v prospech vlastníka pozemku parc.KN 492-V 1507/2007.
 Z 4754/2005-Rozsudok OS Prešov č.17C 338/98-Právo prístupu na parc.KN č.6312/1,6318/2,6318/3,6319/1,6319/2,6319/3,6322,6321 cez parc.KN č.6326/1 po mestskej komunikácii parc.KN č.9492 pešo i povozom po ploche označenej bodmi laž 8 znázornených na GP č.17C 338/98-3206/2006.
 V 1450/2008-Zmluva o zriadení záložného práva pre Štátny fond rozvoja bývania,Lamačská cesta 8,833 04 Bratislava 37 /31749542/ na bytový dom C1-čs 12937 na parc.KN 2646, bytový dom C2-čs 12938 na parc.KN 2644,bytový dom A4-18 byt.jednotiek čs 13102 na parc.KN

bytový dom B4-18 byt.jednotiek čs 13103 na parc.KN 2648 a parc.KN 2646,2648,2668;

a 17/2008-Záložná zmluva 2008/1154/R/lzp pre Ministerstvo výstavby a regionálneho
 N 2674 roja SR,Prievozska 2/B,825 25 Bratislava 26 /31751067/ na bytový dom C1-čs 12937 na
 0 : KN 2646,bytový dom C2-čs 12938 na parc.KN 2644,bytový dom A4-18 b.j.-čs 13102 na
 : KN 2668,bytový dom B4-18 b.j.-čs 13103 na parc.KN 2648 a parc.KN 2644,2646,2648,2668;
 1,61/4 é bremeno uloženia podzemných VN a NN rozvodov ako aj vstupu a vjazdu na pozemky za
 čs 29 om prevádzky,údržby,opráv inž.sietí a kioskovej trafostanice /na parc.KN 9310/969/ sa
 .str.č. ňáduje cez parc.KN 9310/297 v dĺžke 471,5 bm,KN 9310/644 v dĺžke 7,5 bm,KN 9310/443 v
 ke 18,5 bm vo vyznačenom rozsahu podľa G.P.č.40/2008 v prospech Východoslovenskej
 /tribučnej,a.s.,Mlynská 31, Košice-V 89/2009;
 / čs 5 é bremeno práva uloženia a údržby inž.sietí-vedenie VN,verejné
 ia parc etlenie,kanalizačné,vodovodné,plynové potrubie sa zriaďuje v zmysle GP č.227/2008 na
 mačská c.KN 16281/1,16281/57,16281/59,16281/64,16281/65,16281/66,16281/67,16286 v prospech
 a stníka parc.KN 16209/2,16209/3,16209/4 vo vyznačenom rozsahu-V 8421/2008;
 a vo spätnej kúpy parc.KN 15865/145 pre Mesto Prešov za pôvodnú cenu počas doby 20 rokov
 a prá v prípade realizácie výstavby mest.komunikácie-V 665/2009;
 t vere vo prechodu a prejazdu autami do 3,5 t cez parc.KN 4132,4133 v zmysle GP č.20/2009 v
 ke 12,5 bm v prospech vlastníka parc.KN 4135/2 a stavby čs 5670 postavenej na parc.KN
 5/2-V 1064/2009;
 úpravy ňuva o zriadení vecného bremena V 2000/2009-Právo uloženia a údržby inžinierskych sietí
 a plovod/ po parc.KN
 0/581,9310/573,9310/564,9310/574,9599,9204/44,9204/42,9204/45,9204/38,9204/37 v zmysle
 právo č.133/2008 v prospech spoločnosti SPRABYTKOMFORT,a.s.Prešov,Volgogradská
 vere IČO:31718523 vo vyznačenom rozsahu o celkovej dĺžke 412,45 bm.
 é úpra ňáduje sa zákonné vecné bremeno v zmysle § 151o Občianskeho zákonníka a § 10 ods.1 až 5
 : NR SR č.656/04 Z.z. v prospech oprávneného,Východoslovenskú distribučnú,a.s.,Mlynská
 042 91 Košice,IČO:36599361,ako vlastníka elektrického vedenia.
 é bremeno spočíva v práve vstupu na pozemky parc.KN 9310/574,KN 9310/581,KN 9310/594 a
 9310/607 za účelom zabezpečenia prevádzky,údržby a opráv energetických zariadení v
 právo zsahu podľa GP č.1/2009-Z 2165/2009.
 verej ávo uloženia,prechodu a údržby inž.sietí cez parc.KN 9679/1 v rozsahu vyznačenom podľa
 P.139/2008 v prospech Východoslovenskej vodárenskej spoločnosti,a.s.,Komenského
 é úpra ,Košice-V 3233/2009;
 é bremeno práva uloženia,opravy a údržby vodovodného potrubia a vodomernej šachty vo
 značenom rozsahu cez parc.KN 492,493/1-/LV 6492/ v zmysle G.P.22/2009 v prospech
 9645/6 astníkov parc.KN 494/3 a stavby čs 12165 na parc.KN 494/3-V 4647/2009;
 ičovej é bremeno spočívajúce v predkupnom práve v zmysle § 7a zák.NR SR č.669/2007 Z.z.na
 4211,rc.KN C 9472/9 a 14993/4 v prospech SR-Ministerstvo dopravy,pôšt a telekomunikácii-Z
 4/2010.
 6498/2009-Zmluva o zriadení záložného práva č.1633/09/08746 pre Československú obchodnú
 anku,a.s.,Michalská 18,815 63 Bratislava /36 854 140/ na parc.KN C
 20/1,620/2,620/3,620/4,9204/11,6204/12 a stavba-nebyt.priestory čs 3279 na parc.KN C
 20/1,nebyt.priestory čs 7937 na parc.KN C 620/2,sklad čs 11422 na parc.KN C
 06 20/4,nákup.stredisko čs 4791 na parc.KN C 9204/12;
 a opr é bremeno-Právo uloženia a údržby inž.sietí v zmysle G.P.31688560-96/09 v prospech
 PRAVBYTKOMFORT,a.s. Prešov vo vyznačenom rozsahu o celkovej dĺžke 1137,85 bm cez parc.KN
 9310/297,9310/343,9310/491,9310/521,
 u 310/519,9310/520,9310/500,9310/508,9310/507,9418/100,
 310/603,9310/602,9310/593,9310/73,9310/554,9310/564,
 310/301,16314,16315,16286,16310,16302,16311,16287- V 5263/2009;
 ávo écné bremeno spočívajúce v predkupnom práve v zmysle § 7a zák.NR SR č.669/07 Z.z.na
 izkova arc.KN C
 261/4,9497/10,9500,14839/2,16038/16,16038/3,16150/6,15743/13,16188/5,16188/6,16188/7,8740
 5,8740/7,8740/8,8740/9,8770,9745/34 v prospech SR-Ministerstvo dopravy,pôšt a
 telekomunikácii-Z 353/2010-832/2010;R 63/2010;R 60/2010;R 58/2010;
 istníka mluva o zriadení vecného bremena v prospech Východoslovenskej distribučnej,a.s.,Mlynská
 ka 31,042 91 Košice /36599361/-povinnosť strpieť umiestnenie VN elektr.vedenie na parc.KN C
 3158/1,8158/2,8159,8162,8163, v rozsahu vyznačenom v G.P.126/08;
 vstup a vjazd oprávnených /Východoslovenská distribučná,a.s./ na slúžiace pozemky pri
 umiestnení,prevádzke,údržbe a opravách el.vedenia,jeho príslušenstva,trafostanice na
 ej parc.KN C 8159/3 a trafostanice na parc.KN C 8163/3;
 ch na zdržať sa konania,ktoré by bránilo oprávnenému vo výkone jeho práv z vecného bremena-V
 5915/2009;
 ká Zmluva o zriadení vecného bremena spočívajúceho v povinnosti trpieť umiestnenie podzemného
 ytový elektrického vedenia a jeho príslušenstva na parc.KN C 852/1(slúžiaci pozemok) tak,ako je
 Strana 7

to zakreslené v G.P.č.108/2009 .
 Povinnosť trpieť vstup a vjazd oprávneného-
 Východoslovenská distribučná, a.s., Košice na slúžiaci pozemok KN C 8523/1, prechod a pre-
 cez slúžiaci pozemok, pri umiestnení, prevádzke, údržbe a opravách stavby podzemného
 elektrického vedenia a jeho príslušenstva a ďalej zdržať sa konania, ktoré by bránilo
 oprávnenému vo výkone jeho práv z vecného bremena podľa zmluvy a zák.č.656/2004 Z.z.o
 energetike v platnom znení-V 699/2010;
 Vecné bremeno v zmysle § 10 ods.1 až 5 Zák.NR SR č.656/2004 Z.z. spočívajúce v práve
 vstupu na pozemok parc.KN C 3191/26,9604/3,9604/30 , za účelom zabezpečenia
 prevádzky, údržby a opráv energetických zariadení v rozsahu podľa GP č.268/2009 v prospe-
 oprávneného Východoslovenská distribučná, a.s., Mlynská 31,042 91 Košice IČO:36599361-Z
 512/2010; Na parc.KN C 9547,9725 v zmysle GP G1 č.1390/09-Z 1425/2010.
 Zmluva o zriadení vecného bremena V 1724/2010-Vecné bremeno spočívajúce v povinnosti
 povinného Mesto Prešov strpieť umiestnenie VN a NN elektrického vedenia na pozemku parc.
 C 9604/4 vo vyznačenom rozsahu tak, ako je to zakreslené v GP č.G1 1486/09, strpieť vstup
 vjazd oprávneného na slúžiaci pozemok pri umiestnení, prevádzke, údržbe a opravách
 elektrického vedenia, zdržať sa konania, ktoré by bránilo oprávnenému vo výkone jeho práv
 vecného bremena v prospech Východoslovenská distribučná, a.s., Mlynská 31,042 91 Košice
 IČO:36599361;
 Vecné bremeno v zmysle § 20 ods.1 zák.442/2002 Z.z.spočívajúce v práve oprávneného
 Východoslovenská vodárenská spoločnosť, a.s., Komenského 50,042 48 Košice IČO:36570460, v
 nevyhnutnej miere vstupovať na pozemky parc.KN C 9588/1,9042/90 v súvislosti s
 projektovaním, zriaďovaním, rekonštrukciou, modernizáciou, prevádzkovaním, alebo na účely op-
 a údržby verejného vodovodu a pásom ochrany vodovodných prípojk, vrátane potrebných
 kontrolných a ochranných zariadení a oporných a vytyčovacích bodov podľa GP č.406/2009-
 1243/2010.
 Vecné bremeno v zmysle § 20 ods.1 zák.442/2002 Z.z.spočívajúce v práve oprávneného
 Východoslovenská vodárenská spoločnosť, a.s., Komenského 50,042 48 Košice IČO:36570460, v
 nevyhnutnej miere vstupovať na pozemok parc.KN C 9660/3 v súvislosti s
 projektovaním, zriaďovaním, rekonštrukciou, modernizáciou, prevádzkovaním, alebo na účely opr-
 a údržby verejného vodovodu a verejnej kanalizácie a pásom ochrany vodovodných a
 kanalizačných prípojk, vrátane potrebných kontrolných a ochranných zariadení a oporných
 vytyčovacích bodov podľa GP č.378/2009-Z 1245/2010.
 Zriaďuje sa zákonné vecné bremeno v zmysle §151o Občianskeho zákonníka a §10 ods.1) a 5)
 Zák.NR SR č.656/2004 Z.z. v znení novely č.293/2009 Z.z. v prospech Východoslovenská
 distribučná, a.s., Mlynská 31,042 91 Košice IČO:36599361, v rozsahu podľa GP č.360/2009 na
 pozemky parc.KN C 7995,9762,9755/1,9566-Z 1614/2010.
 Zmluva o zriadení vecného bremena V 925/2010-Vecné bremeno sa zriaďuje za účelom zriadení
 prevádzky a údržby príjazdovej cesty k pozemku parc.KN C 14517/3 v zmysle GP č.G1 141/20
 v prospech vlastníka pozemku parc.KN C 3501/89 v kat.úz.Solivar LV č.3721.
 Povinnosť:Zmluva o zriadení vecného bremena V 2864/2010-Vecné bremeno spočíva v povinnosti
 povinného strpieť umiestnenie a prevádzku VN elektrického vedenia na pozemku parc.KN C
 14289/10 vo vyznačenom rozsahu podľa GP G1 č 1634/09 a povinnosti povinného a každého
 budúceho vlastníka pozemku strpieť na pozemku vstup osôb a vjazd vozidiel z dôvodu
 vykonania údržby a opráv VN elektrického vedenia na pozemku.
 Zmluva o zriadení vecného bremena V 3714/2010-Vecné bremeno spočívajúce v práve uloženia
 údržby inžinierskych sietí a to elektrickej NN prípojky/vrátane vstupu a vjazdu na
 pozemky, prechod a prejazd pri umiestnení, prevádzke, údržbe a opravách/ po pozemkoch parc.KN
 C 14411,14412/1,14412/2,14412/3 podľa GP G1 č.104/2010 k meracej meteorologickej stanici
 prospech Slovenský hydrometeorologický ústav, IČO:00156884, Jeseniova 17,833 15 Bratislava;
 Zmluva o zriadení vecného bremena V 3746/2010-Vecné bremeno spočívajúce v povinnosti
 povinného strpieť umiestnenie podzemného NN elektrického vedenia na pozemku parc.KN C 954
 v dĺžke 82 bm v rozsahu vyznačenom v GP G1 č.1390/2009, strpieť vstup a vjazd oprávneného
 na slúžiaci pozemok pri umiestnení, prevádzke, údržbe a opravách elektrického vedenia a
 zdržať sa konania, ktoré by bránilo oprávnenému vo výkone jeho práv z vecného bremena v
 prospech Východoslovenská distribučná, a.s., IČO:36599361, Mlynská 31,042 91 Košice.
 Zmluva o zriadení vecného bremena V 3747/2010-Vecné bremeno spočívajúce v povinnosti
 povinného strpieť umiestnenie podzemného elektrického vedenia a v práve prístupu k nemu na
 pozemku parc.KN C 9418/105 v dĺžke 7,09 bm v rozsahu vyznačenom v GP G1 č.1570/2008 a
 zdržať sa konania, ktoré by oprávnenému bránilo vo výkone jeho práv z vecného bremena v
 prospech Východoslovenská distribučná, a.s., IČO:36599361, Mlynská 31,042 91 Košice.
 Zmluva o zriadení vecného bremena V 3748/2010-Vecné bremeno spočívajúce v povinnosti
 povinného strpieť umiestnenie podzemného elektrického vedenia a jeho príslušenstva na
 pozemkoch parc.KN C
 14302/14,14302/21,14302/43,14302/44,14302/138,14302/139,14302/141,14302/143,14302/144 v
 dĺžke 120,22 bm v rozsahu vyznačenom v GP G1 č.1657/2009, v povinnosti povinného strpieť

o a vjazd oprávneného na slúžiace pozemky, prechod a prejazd oprávneného cez slúžiace pozemky, pri umiestnení, prevádzke, údržbe a opravách stavby podzemného elektrického vedenia od a pre jeho príslušenstva a zdržať sa konania, ktoré by bránilo oprávnenému vo výkone jeho právného bremena v prospech Východoslovenská distribučná, a.s., IČO: 36599361, Mlynská 31, 042 ránilo ošice.

4 Z.z.o. č.: 1
 44/2008 Právo prechodu a prejazdu sa zriaďuje cez pozemok parc.č.9701/24-LV 6492 v práve G.P.č.408-3/2008 vypracované spoločnosťou GEOPROJ Prešov zo dňa 29.9.2008 v dĺžke 30m v prospech vlastníka parcely č.4970/8, lokalita pod Amfiteátrom.

v prospech č.: 1
 9361-Z 654/2008 Zmluva o zriadení vecného bremena - vecné bremeno práva uloženia a údržby inžierskych sietí sa zriaďuje vo vyznačenom rozsahu v zmysle G.P.č.31688560 -52/08 z 25.2.2008 cez pozemky parc.č.KN 14308/106, KN 14308/107 a KN 14308/12 pre uloženie vodovodu HDP DN 160, kanalizácie DN 1600, VN prípojky, káblu verejného osvetlenia AYKY 16, oznamovacieho kábla T-Com v celkovej dĺžke 220 m, na parc.č.KN 14310/21, KN 10/30 pre uloženie VN prípojky v celkovej dĺžke 74 m, na parc.č.KN 14308/12 pre uloženie VN prípojky v celkovej dĺžke 28m, na parc.č.KN 14308/5, KN 14308/6 pre uloženie káblu verejného osvetlenia AYKY 4Bx16, oznamovacieho kábla T-Com v celkovej dĺžke 52m, na parc.č.KN 14308/88, KN 14310/14 pre uloženie vodovodu HDP DN 160, teplovodu v celkovej dĺžke 40m v prospech spoločnosti Euro MAX Slovakia, a.s., IČO: 36265187/, so sídlom: Ferkaňanka 9, 91701 Trnava.

č.: 1
 7653/2008 Zmluva o zriadení vecného bremena-vecné bremeno práva uloženia a údržby inžierskych sietí sa zriaďuje cez pozemky parc.č.9310/297 vo vyznačenom rozsahu podľa P.č.29/2008 zo dňa 26.5.2008 o výmere 37bm a parc.č.9310/343 vo vyznačenom rozsahu podľa P.č.29/2008 zo dňa 26.5.2008 o výmere 47 bm v prospech vlastníka parcely č. 9310/955.

o
 460, v le údaje

ely opr
 2566/2000 na diel parc.9472.
 2567/2000 na diel parc.3479,3477.
 298/2000-Podanie žaloby o vydanie nehn.na Okresny sud dna 28.6.2000.
 návrh na vydanie predbežneho opatrenia do pravoplatneho skoncenia konania na sude na parc.4180 a stavbu sc.5956-2 140/2001.

009 na VOVLANIE PROTI ROZSUDKU KS PRESOV K sp.zn.16C 261/00 NA PARC.KN 404 A CS 3353-P2 70/2003; š.p.918,mpč.1097/49, zbytok mpč.2971/2.
 riaden š.p.1383,mpč.2970/1-zbytok-úradný záznam-LV č.2198.
 141/2004-68/2004-Rozhodnutie č.P/2004/25 o umiestnení stavby
 177/2004-Kolaudačné rozhodnutie č.P/3303/2004
 197/2004-Kolaudačné rozhodnutie č.P/3613/2004
 212/2004-Kolaudačné rozhodnutie č.P/4106/2004
 20/2005-Kolaudačné rozhodnutie P/4702/2004
 51/2007-Úradný záznam Správy katastra Prešov zo dňa 15.5.2007
 379/2007-Stavebné povolenie č.P 2007/616

ženia Hodnovernosť údajov katastra o práve k nehnuteľnosti je spochybnená v súvislosti s duplicitného zápisu parc.C KN 15733/39 k zápisu parc.E KN 937/4 na LV č.10574 k.ú.Prešov-65/2010;Úradný záznam č.1/2451-1/2009;
 anici PKV 0 pre parcelu reg. E KN 5-1174/2; PKV 9 pre parcely reg. E KN 2379 2562/2 2562/102
 islava 2562/202; PKV 21 pre parcely reg. E KN 1185 1186/1 1186/2; PKV 35 pre parcely reg. E KN 3335/2 3598/6 3673/3 3673/6; PKV 61 pre parcelu reg. E KN 2626/2; PKV 63 pre parcelu reg. E KN 3475/1; PKV 109 pre parcely reg. E KN 991/3 3256/1; PKV 111 pre parcely reg. E KN 2193 2194/1 2194/101; PKV 124 pre parcely reg. E KN 1065/3 1065/103 1065/203
 C 954 1065/303 1065/403 1065/503 1065/603 1065/703 1065/803 1065/903; PKV 133 pre parcelu reg. E KN 100/101; PKV 164 pre parcelu reg. E KN 1141; PKV 165 pre parcelu reg. E KN 1139;
 ného PKV 168 pre parcelu reg. E KN 1085/101; PKV 171 pre parcely reg. E KN 1004/1 1004/2; PKV 172 pre parcelu reg. E KN 1008; PKV 173 pre parcelu reg. E KN 1009; PKV 174 pre
 v parcelu reg. E KN 1010/1 1010/2 1010/101 1010/102; PKV 175 pre parcely reg. E KN 1014/1 1014/2 1014/3 1014/4 1015/1 1015/2 1015/3 1015/4 1015/5; PKV 176 pre parcely reg. E KN 1016/1 1016/2 1016/3; PKV 177 pre parcely reg. E KN 1017/1 1017/101 1017/201; PKV 178
 emu na pre parcely reg. E KN 1018/1 1018/2 1018/3 1072/1 1072/2 1072/101 1072/102 1072/201 1072/202 1072/302; PKV 180 pre parcely reg. E KN 1022/1 1022/2 1022/3 1023/1 1023/2 1023/3; PKV 181 pre parcely reg. E KN 1024/1 1024/2 1024/3 1024/4 1027/1 1027/2 1027/3 1027/4; PKV 182 pre parcely reg. E KN 1007/1 1007/2 1035/1 1035/3 1035/103 1035/203
 v 1035/303 1035/403 1035/503 1035/603 1035/703 1035/803 1035/903; PKV 186 pre parcely reg. E KN 1035/303 1035/403 1035/503 1035/603 1035/703 1035/803 1035/903; PKV 186 pre parcely reg.

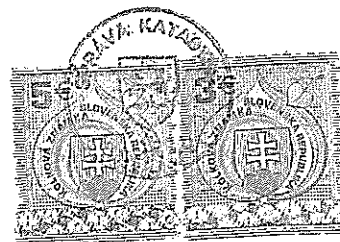
Strana 9

E KN 1031/1 1031/101 1031/201 1031/301 1031/401 1032/1 1032/101 1032/201 1032/301; E KN 2198
187 pre parcelu reg. C KN 9661/6; PKV 190 pre parcelu reg. E KN 897/501 898/1; PKV 202 848; PKV
pre parcelu reg. C KN 9661/6; PKV 218 pre parcelu reg. C KN 9661/6; PKV 219 pre parcelu reg. E KN 508; PKV 222 pre parcelu reg. E KN 505; PKV 225 pre parcelu reg. E KN 502; PKV 226 pre parcelu reg. E KN 503; PKV 227 pre parcelu reg. E KN 503; PKV 230 pre parcelu reg. C KN 9661/6; PKV 231 pre parcelu reg. C KN 9661/6; PKV 232 pre parcelu reg. C KN 9661/6; PKV 234 pre parcelu reg. C KN 9661/6; PKV 237 pre parcelu reg. C KN 9661/6; PKV 279 pre parcelu reg. C KN 9661/6; PKV 299 pre parcelu reg. C KN 9661/6; PKV 3-1 pre parcelu reg. E KN 3-883/35 3-883/135 3-883/136 3-883/164
3-883/165 3-883/235 3-883/236 3-883/335 3-883/435; PKV 303 pre parcelu reg. C KN 9661/6; PKV 304 pre parcelu reg. E KN 1005/1 1005/2 1006/1 1006/101; PKV 327 pre parcelu reg. E KN 516; PKV 314 pre parcelu reg. E KN 882/1 882/2 882/3 883/1 883/3 883/4 883/5 883/6 883/7; PKV 341 pre parcelu reg. E KN 500; PKV 352 pre parcelu reg. E KN 504; PKV 379 pre parcelu reg. E KN 2564/1; PKV 384 pre parcelu reg. E KN 509; PKV 401 pre parcelu reg. E KN 2067/1 2067/2 2067/5 2067/6 2067/105 2067/106 2067/206 2067/306 2068/1 2068/3 2068/103
2068/203 2068/303; PKV 403 pre parcelu reg. E KN 2553/2 2553/102 2553/202; PKV 404 pre parcelu reg. E KN 2846; PKV 441 pre parcelu reg. E KN 1063/2 1063/102 1063/202
419 pre parcelu reg. E KN 2846; PKV 441 pre parcelu reg. E KN 1063/2 1063/102 1063/202; PKV 443 pre parcelu reg. E KN 1089/101; PKV 453 pre parcelu reg. E KN 2189/3; PKV 462 pre parcelu reg. E KN 1013; PKV 470 pre parcelu reg. E KN 1498/1 1498/2 1498/3; PKV 480 pre parcelu reg. E KN 890/2; PKV 493 pre parcelu reg. E KN 2112/1 2112/101; PKV 498 pre parcelu reg. E KN 3123/1 3123/2 3123/3 3123/4 3124/1 3124/2 3124/3 3124/4 3128 3129/2 3129/3 3129/4 3129/5 3129/6 3129/7 3129/8 3130/1 3130/2 3130/3 3130/4 3130/5 3134/11 254
3130/7 3130/8; PKV 5-3 pre parcelu reg. E KN 5-1158/3; PKV 502 pre parcelu reg. E KN 1120/1 1120/9 1120/10 1120/11 1120/101 1120/110 1120/111 1120/211; PKV 516 pre parcelu reg. E KN 793/9; PKV 521 pre parcelu reg. E KN 1070/1; PKV 538 pre parcelu reg. C KN 9661/6; PKV 562 pre parcelu reg. E KN 1443/101 1444/101; PKV 575 pre parcelu reg. E 3033/2; PKV 577 pre parcelu reg. E KN 1002/1 1002/2 1002/3 1002/4 1002/5 1002/6 1002/7 pre parcelu reg. E KN 1303/12; PKV 611 pre parcelu reg. E KN 972; PKV 626 pre parcelu reg. E KN 926/16 926/116; PKV 635 pre parcelu reg. E KN 1142/1 1142/2 1142/3; PKV 664 pre parcelu reg. E KN 2568; PKV 681 pre parcelu reg. E KN 1031/2 1031/102 1031/202
1031/302 1031/402 1031/502 1031/602 1031/702; PKV 685 pre parcelu reg. E KN 1234/2; PKV 687 pre parcelu reg. E KN 2053/209; PKV 721 pre parcelu reg. E KN 3227/6 3227/7; PKV 757 pre parcelu reg. E KN 2558/1; PKV 757 pre parcelu reg. E KN 1442; PKV 773 pre parcelu reg. E KN 1503/1; PKV 779 pre parcelu reg. E KN 2944/2 2945 2947/201; PKV 792 pre parcelu reg. E KN 3242/1; PKV 814 pre parcelu reg. E KN 2563/3 2563/4; PKV 837 pre parcelu reg. E KN 2364/102 2364/202; PKV 895 pre parcelu reg. E KN 2197/1 2197/101; PKV 909 pre parcelu reg. E KN 2073/1 2073/101 2073/201 2073/301 2073/401 2073/501
2073/601 2073/701; PKV 918 pre parcelu reg. E KN 2971/2; PKV 924 pre parcelu reg. E KN 2972/1 2972/2; PKV 944 pre parcelu reg. E KN 2989/1; PKV 966 pre parcelu reg. E KN 1032/2 1032/102 1032/202 1032/302; PKV 978 pre parcelu reg. E KN 2972/6 2972/106; PKV 1009 pre parcelu reg. E KN 2678/2 2678/102; PKV 1010 pre parcelu reg. E KN 2998/9; PKV 1015 pre parcelu reg. E KN 1648/1 1697/8 1699/2; PKV 1020 pre parcelu reg. E KN 1186/3
PKV 1024 pre parcelu reg. E KN 1059/1 1059/2 1059/3 1060/1 1060/101 1060/201 1060/301; PKV 1037 pre parcelu reg. C KN 9661/6; PKV 1053 pre parcelu reg. E KN 367; PKV 1062 pre parcelu reg. E KN 1301; PKV 1065 pre parcelu reg. E KN 3196/2; PKV 1072 pre parcelu reg. E KN 2841/3; PKV 1090 pre parcelu reg. C KN 9661/6; PKV 1104 pre parcelu reg. E KN 1469/101; PKV 1111 pre parcelu reg. E KN 2190/2 2190/102 2190/202; PKV 1178 pre parcelu reg. E KN 2566/1; PKV 1199 pre parcelu reg. E KN 890/1 890/3; PKV 1204 pre parcelu reg. E KN 486; PKV 1225 pre parcelu reg. E KN 2375/1 2375/2 2375/3; PKV 1233 pre parcelu reg. E KN 1982; PKV 1268 pre parcelu reg. E KN 1307/1; PKV 1273 pre parcelu reg. E KN 2654; PKV 1283 pre parcelu reg. E KN 2187/1 2187/101 2188; PKV 1315 pre parcelu reg. E KN 1021/1 1021/2 1021/3; PKV 1348 pre parcelu reg. E KN 2185/1 2185/101 2185/102
PKV 1370 pre parcelu reg. E KN 3297/2 3522/2 3522/102; PKV 1410 pre parcelu reg. E KN 801/2; PKV 1411 pre parcelu reg. E KN 801/3; PKV 1412 pre parcelu reg. E KN 801/1; PKV 1414 pre parcelu reg. E KN 2579/101 2583/1; PKV 1510 pre parcelu reg. E KN 3322/5; PKV 1533 pre parcelu reg. E KN 1235/4; PKV 1559 pre parcelu reg. E KN 2223/2; PKV 1563 pre parcelu reg. E KN 2180; PKV 1576 pre parcelu reg. E KN 2222/2; PKV 1580 pre parcelu reg. E KN 2183/3; PKV 1582 pre parcelu reg. E KN 2183/4; PKV 1615 pre parcelu reg. E KN 977/8 977/108; PKV 1639 pre parcelu reg. E KN 2579/4; PKV 1641 pre parcelu

/301; P E KN 2198; PKV 1658 pre parcelu reg. E KN 1839/1; PKV 1721 pre parcely reg. E KN
 /1; PKV 2 848; PKV 1762 pre parcely reg. E KN 1073/1 1073/2 1073/101 1073/102 1073/201
 9 pre /202 1073/301 1073/302 1073/401 1073/501 1073/601 1075/2 1075/102 1075/202 1075/302
 parcelu /402 1075/502; PKV 1851 pre parcelu reg. E KN 2048/2; PKV 1894 pre parcelu reg. E
 505; 837/101; PKV 1895 pre parcelu reg. E KN 1837/102; PKV 1939 pre parcelu reg. E KN
 31 pre /1; PKV 1941 pre parcelu reg. E KN 2189/4; PKV 1942 pre parcelu reg. E KN 2189/5;
 parcelu 1943 pre parcelu reg. E KN 2189/2; PKV 1971 pre parcelu reg. E KN 1193; PKV 2000
 parcelu reg. E KN 1834/310; PKV 2005 pre parcely reg. E KN 877/2 877/102 877/202
 reg. E 2 878/3 878/4 878/5 2628/3 2628/4 2628/5 2628/103 2628/104 2628/105 2628/203 2628/204;
 delu re 2023 pre parcelu reg. E KN 1834/214; PKV 2025 pre parcelu reg. E KN 1834/309; PKV
 .64 pre parcelu reg. E KN 880/2; PKV 2093 pre parcelu reg. E KN 2051/3; PKV 2134 pre
 : KN 966 pre parcely reg. E KN 1011/1 1011/2 1011/3 1011/4 1012/1 1012/101; PKV 2158 pre parcelu
 V 314 p E KN 973/1; PKV 2168 pre parcely reg. E KN 1470/1 1470/2 1470/3; PKV 2205 pre
 KN 515; delu reg. E KN 806/1; PKV 2210 pre parcelu reg. E KN 3309/9; PKV 2225 pre parcelu
 883/7; E KN 2340/2; PKV 2239 pre parcely reg. E KN 2541/1 2541/2 2541/3 2541/4; PKV 2242
 re parc parcelu reg. E KN 461; PKV 2253 pre parcelu reg. E KN 3244; PKV 2262 pre parcely
 E KN E KN 3248/1 3248/101 3249/1 3249/101; PKV 2263 pre parcely reg. E KN 3248/2
 68/103 8/102 3248/202 3249/2 3249/102; PKV 2264 pre parcely reg. E KN 3248/3 3248/103
 V 404 8/203 3248/303 3248/403 3249/3 3249/103 3249/203 3249/303; PKV 2339 pre parcelu reg.
 6/5; E KN 3243/2; PKV 2340 pre parcelu reg. E KN 3243/1; PKV 2350 pre parcelu reg. E KN
 1063/2 6/1; PKV 2351 pre parcelu reg. E KN 3246/2; PKV 2363 pre parcely reg. C KN 9661/6
 96/3; E KN 583/101; PKV 2450 pre parcely reg. E KN 179/2 323/2 389/1 389/2 868/2 880/1
 V 462 5/3/4 1065/1 1065/7 1293/15 1293/115 1293/215 1308/1 1628/1 1628/101 1662 2269 2270
 PKV 480 1/1 2331/2 2331/101 2331/201 2331/301 2331/401 2331/501 2333/1 2333/2 2334/1 2335
 PKV 498 2/1 2542/2 2542/3 2542/4 2542/5 2542/6 2542/7 2543/3 2543/103 2543/203 2543/303
 128 312 3/403 2543/503 2544/1 2544/2 2544/3 2544/4 2544/5 2544/6 2544/7 2544/8 2544/9 2544/10
 0/5 313 4/11 2544/12 2544/13 2544/14 2544/15 2544/16 2544/17 2544/18 2544/19 2544/20 2544/21
 reg. E K 4/22 2544/23 2544/24 2628/1 2628/101 2628/201 2628/301 2656 2685/3 2685/4 2685/103
 parcelu 69/15 2969/115 2969/215 2994/17 3121/1 3121/2 3121/3 3121/4 3121/5 3259 3293/10 3293/110
 reg. C K 93/202 3293/210 3322/7 3325/1 3325/2 3325/102 3333 3542/2; PKV 2464 pre parcely reg. E
 reg. E 1762/208 1762/308; PKV 2465 pre parcely reg. E KN 1768/101 1768/201 1768/301; PKV
 1002/67 pre parcely reg. E KN 1730/5 1763/1 1764/1 1764/2; PKV 2495 pre parcelu reg. E KN
 09 pre 2/1; PKV 2498 pre parcely reg. E KN 2553/1 2553/101 2553/201; PKV 2503 pre parcelu
 cely g. E KN 2563/2; PKV 2504 pre parcelu reg. E KN 2226/1; PKV 2505 pre parcelu reg. E
 PKV 662 2182/3; PKV 2546 pre parcelu reg. E KN 1337/1; PKV 2550 pre parcelu reg. E KN
 /202 59/301; PKV 2599 pre parcelu reg. E KN 2997/9; PKV 2605 pre parcelu reg. E KN
 1/2; 41/6; PKV 2624 pre parcely reg. E KN 1028/1 1028/2 1028/3 1028/4 1029/1 1029/101; PKV
 PKV 7 57 pre parcely reg. E KN 935/1 935/101; PKV 2665 pre parcelu reg. E KN 512/2; PKV
 '52 pre 67 pre parcely reg. E KN 880/6 880/106 880/206 880/306 881/1 881/2 881/3; PKV 2692 pre
 delu arcely reg. E KN 1851/28 1851/228; PKV 2730 pre parcelu reg. E KN 1767/103; PKV 2745
 re e parcelu reg. E KN 3245; PKV 2804 pre parcelu reg. E KN 3297/30; PKV 2806 pre
 pre arcely reg. E KN 3297/27; PKV 2807 pre parcelu reg. E KN 3297/28; PKV 2813 pre
 101; arcely reg. E KN 1256/1 1256/201; PKV 2818 pre parcely reg. E KN 884/1 884/2 884/101
 84/102 884/202 2620/17; PKV 2820 pre parcelu reg. E KN 3297/29; PKV 2828 pre parcelu
 reg. E KN 3297/24; PKV 2830 pre parcely reg. E KN 2622/32 2623/1 2626/1 2626/101
 E KN 527/31; PKV 2839 pre parcelu reg. E KN 1834/201; PKV 2840 pre parcely reg. E KN
 PKV 834/111 1834/211; PKV 2841 pre parcelu reg. E KN 1834/212; PKV 2842 pre parcelu reg.
 '9; PKV KN 1834/213; PKV 2846 pre parcelu reg. E KN 1767/2; PKV 2848 pre parcelu reg. E KN
 1186/3 730/7; PKV 2850 pre parcelu reg. E KN 3297/26; PKV 2908 pre parcelu reg. E KN
 301; 297/31; PKV 2909 pre parcelu reg. E KN 3297/32; PKV 2915 pre parcelu reg. E KN
 1062 070/2; PKV 2917 pre parcely reg. E KN 2070/1 2070/101 2070/201 2070/301; PKV 2924 pre
 parcelu reg. E KN 2841/107; PKV 2925 pre parcely reg. E KN 2070/3 2070/103; PKV 2928
 parcelu pre parcely reg. E KN 1625/1 1625/101 1625/201 1625/301 1625/401; PKV 2941 pre parcelu
 1178 reg. E KN 2965/1; PKV 2976 pre parcelu reg. E KN 2624/3; PKV 2977 pre parcelu reg. E
 204 pre KN 2624/4; PKV 3022 pre parcelu reg. E KN 2627/2; PKV 3067 pre parcelu reg. E KN
 1233 2962/1; PKV 3074 pre parcelu reg. E KN 1295/1; PKV 3080 pre parcely reg. E KN 1276/2
 1276/102 1276/202 1276/302 1276/402; PKV 3090 pre parcely reg. E KN 2561/1 2561/2
 . 1315 2561/3; PKV 3109 pre parcelu reg. E KN 2984/1; PKV 3140 pre parcelu reg. E KN 1833/2;
 parcelu PKV 3144 pre parcelu reg. E KN 1244/11; PKV 3146 pre parcelu reg. E KN 2579/2; PKV
 5/102 3157 pre parcely reg. E KN 1020/1 1020/2 1020/3; PKV 3161 pre parcely reg. E KN 3293/11
 E KN 3293/111 3294/1 3294/3 3294/4 3294/101 3294/104 3294/201 3294/301 3294/401 3294/501; PKV
 1; 3185 pre parcely reg. E KN 3210/1 3210/2; PKV 3187 pre parcelu reg. E KN 3223/2; PKV
 22/5; 3203 pre parcely reg. E KN 1033/1 1033/2; PKV 3221 pre parcelu reg. E KN 1963/2; PKV
 / 1563 3228 pre parcely reg. E KN 1303/1 1303/101; PKV 3231 pre parcelu reg. E KN 3297/23;
 cely PKV 3238 pre parcely reg. E KN 524/19 524/20; PKV 3253 pre parcely reg. E KN 1029/2
 lu 1029/102 1029/202; PKV 3254 pre parcely reg. E KN 897/2 898/2 1060/2 1060/102 1060/202

1065/6 1077/1 1077/101 1085/4 1089/3 1112/5 3392/1 3392/2 3392/102 3392/112 3392/122 3397/2 3397/3
 3392/132 3392/202 3392/302 3392/402 3392/502 3392/602 3392/702 3392/802 3393/1 3393/2501 3415/1
 3393/3 3393/4 3393/5 3393/6 3393/7 3393/8 3393/9 3393/10 3393/11 3393/12 3393/13 3393/14 3426/2
 3393/15 3393/16 3393/17 3397/1 3397/101 3478/2 3478/102 3478/202 3479/1 3479/2 3479/3 3426/1
 3498/1 3499/1 3499/2 3499/3 3504/1 3504/2; PKV 3261 pre parcelu reg. E KN 793/3; PKV 3269 pre parcelu
 reg. E KN 2665/5; PKV 3278 pre parcelu reg. E KN 1730/2; PKV 3281 pre parcelu reg. E KN 270/1 271/1; PKV 3317
 pre parcely reg. E KN 3254 3255/4; PKV 3327 pre parcely reg. E KN 3161/1 3161/2 3161/4; PKV 3330 pre parcely
 reg. E KN 2577/1 2577/2; PKV 3382 pre parcely reg. E KN 885/1 885/2 885/3; PKV 3383 pre parcely reg. E KN 1061/1 1061/2 1061/3 1062/1 1062/2
 1062/201 1062/301 1062/401 1062/501; PKV 3412 pre parcelu reg. E KN 3205/2 3214/4; PKV 3413 pre parcelu
 reg. E KN 2711/1; PKV 3414 pre parcelu reg. E KN 2711/3; PKV 3425 pre parcelu reg. E KN 1291/4; PKV 3425 pre parcely
 reg. E KN 887/1 887/101 887/201 887/401 888; PKV 3427 pre parcelu reg. E KN 2947/2; PKV 3434 pre parcelu
 reg. E KN 1243/16; PKV 3435 pre parcelu reg. E KN 1035/6; PKV 3504 pre parcelu reg. E KN 3476/6 3501/7
 PKV 3543 pre parcely reg. E KN 1070/3 1070/113 1070/203 1070/303 1070/403 1070/503 2076/202 2076/302 2076/402 2076/502;
 PKV 3571 pre parcely reg. E KN 2076/2 2076/102 2076/202 2076/302 2076/402 2076/502; PKV 3577 pre parcelu
 reg. E KN 1639/2; PKV 3621 pre parcelu reg. E KN 2716/3; PKV 3629 pre parcelu reg. E KN 982/8; PKV 3633 pre parcelu
 reg. E KN 2919; PKV 3704 pre parcely reg. E KN 1072/3 1072/103 1072/203; PKV 3750 pre parcelu reg. E KN 2192/1 2192/2 2192/3;
 PKV 3756 pre parcelu reg. E KN 1190/2; PKV 3762 pre parcelu reg. E KN 3365/3; PKV 3776 pre parcelu reg. E KN 2621/17; PKV 3783
 pre parcely reg. E KN 1006/2 1006/102; PKV 3791 pre parcelu reg. E KN 2073/2; PKV 3795 pre parcelu reg. E KN 2073/3;
 PKV 3793 pre parcelu reg. E KN 2073/7; PKV 3795 pre parcelu reg. E KN 2073/8; PKV 3794 pre parcelu reg. E KN 2073/5;
 PKV 3797 pre parcelu reg. E KN 2073/6; PKV 3811 pre parcely reg. E KN 1105/3 1105/103 1105/203; PKV 3814 pre parcelu
 reg. E KN 1244/16; PKV 3818 pre parcelu reg. E KN 1307/2; PKV 3844 pre parcelu reg. E KN 2189/1; PKV 3858 pre parcelu
 reg. E KN 2560/2; PKV 3874 pre parcely reg. E KN 1035/7 1035/11 1035/14 1035/16 1035/173/2; PKV 3903 pre parcelu
 reg. E KN 2648/2; PKV 3904 pre parcelu reg. E KN 2069/2; PKV 3979 pre parcely reg. E KN 2962/31 2962/131 2962/231 2962/331 2962/431
 2962/531 2962/631 2962/731; PKV 3982 pre parcely reg. E KN 3077/1 3120/1 3120/2 3120/4; PKV 4-91 pre parcely
 reg. E KN 4-125/31 4-125/32; PKV 4009 pre parcelu reg. E KN 2073/9; PKV 4025 pre parcely reg. E KN 3292/2 3292/9 3292/102 3292/109;
 PKV 4049 pre parcelu reg. E KN 1964/5 1964/105; PKV 4123 pre parcelu reg. E KN 2619/1; PKV 4144 pre parcelu reg. E KN 2073/10;
 PKV 4145 pre parcelu reg. E KN 2073/11; PKV 4167 pre parcely reg. E KN 2619/17 2619/117; PKV 4184 pre parcely
 reg. E KN 786/27 786/127; PKV 4195 pre parcelu reg. E KN 2049/1; PKV 4244 pre parcelu reg. E KN 1249/12; PKV 4248
 pre parcely reg. C KN 5095/4 5095/3; PKV 4312 pre parcely reg. E KN 1074/1 1074/2 1074/101 1074/201 1074/301 1074/401 1075/1 1075/101 1075/201 1075/301 1075/401 1075/501
 1075/601; PKV 4313 pre parcely reg. E KN 1030/1 1030/2; PKV 4362 pre parcely reg. E KN 2615/88 2615/90 2615/99; PKV 4460 pre parcelu
 reg. E KN 1834/115; PKV 4474 pre parcely reg. E KN 3239/1 3242/2; PKV 5-29 pre parcelu reg. E KN 5-1150/2; PKV 5-30 pre parcelu
 reg. E KN 5-1153/1; PKV 5-33 pre parcelu reg. E KN 5-1167/2; PKV 5-34 pre parcelu reg. E KN 5-1166/2; PKV 5-36 pre parcelu
 reg. E KN 5-1141/3; PKV 5-40 pre parcelu reg. E KN 5-1143/2; PKV 5-46 pre parcely reg. E KN 5-940/1 5-940/2 5-940/3; PKV 5-47 pre parcelu
 reg. E KN 5-939/1 5-939/2; PKV 5-48 pre parcelu reg. E KN 5-1183/2; PKV 5-51 pre parcely reg. E KN 5-1169/2 5-1216/2; PKV 5-57 pre parcelu
 reg. E KN 5-1219/2; PKV 5-58 pre parcelu reg. E KN 5-1220/2; PKV 5-60 pre parcely reg. E KN 5-945/1 5-945/2 5-945/3 5-945/4 5-945/5
 PKV 5-61 pre parcely reg. E KN 5-944/1 5-944/2 5-944/3 5-1214/2; PKV 5-65 pre parcelu reg. E KN 5-1181/2; PKV 5-66 pre parcelu
 reg. E KN 5-1185/2; PKV 5-67 pre parcelu reg. E KN 5-1184/2; PKV 5-68 pre parcelu reg. E KN 5-1187/2; PKV 5-69 pre parcelu
 reg. E KN 5-1188/2; PKV 5-95 pre parcely reg. E KN 5-941/1 5-941/2 5-1210/2; PKV 5-96 pre parcelu reg. E KN 5-942/1 5-942/2 5-1211/2;
 PKV 5-97 pre parcelu reg. E KN 5-1212/2; PKV 5-99 pre parcelu reg. E KN 5-1190/2; PKV 5000 pre parcely reg. E KN 2777/7 3416/11 3416/12
 3416/18 3416/19 3416/21 3418/8 3418/9 3444/1 3445/1 3448/1 3448/2 3448/3 3448/4 3448/5 3448/6 3448/7 3469/13 3469/14 3469/15 3469/16 3482/101 3482/201 3485/2 3485/3 3485/4
 3495/5 3583/1 3584/101; PKV 5001 pre parcely reg. E KN 1663/1 1663/2 1663/3 3504/5 3504/6 3507/2 3507/3 3507/4 3507/5 3507/6 3507/7 3507/8 3507/9 3507/10 3507/12 3507/16
 3508/3 3508/302 3508/402 3515/43 3515/44 3515/45 3515/46; PKV 5002 pre parcely reg. E KN 560/12 849/1 849/2 914/3 914/103 914/203 926/1 978/1 1077/2 1077/302 1077/402 1077/502
 1120/109 1120/209 1347/33 1416/4 1624/21 1624/121 1856/3 1856/4 2622/22 2622/47 2623/30 2624/9 2624/28 2624/109 2854 2870/34 2902 3008/2 3154/3 3353 3362/1 3362/2 3362/3 3363
 3364 3370/1 3375/1 3375/2 3376 3378 3380/1 3382/1 3382/101 3383 3385/1 3385/2 3385/3 3385/4 3385/5 3385/6 3386 3389/1 3389/2 3389/101 3389/201 3390/1 3391 3394/1 3394/2 3394/3

2/122 3397/2 3397/102 3398/1 3398/2 3399 3403 3404/5 3404/11 3405/3 3407/2 3407/3 3407/4
 3393/2 501 3415/1 3415/3 3415/4 3415/5 3417/1 3417/2 3417/4 3417/5 3417/6 3423/1 3423/3 3425
 3 3393/1 3426/2 3426/3 3426/4 3426/5 3426/6 3426/7 3426/8 3426/9 3426/10 3426/11 3426/12
 3479/3 13 3426/14 3426/15 3426/16 3426/17 3426/18 3426/19 3426/20 3426/21 3426/22 3426/23
 1/3; P 24 3426/25 3426/26 3426/27 3426/28 3426/29 3426/30 3428/1 3428/2 3429 3430/3 3430/4
 KV 328/ 5 3430/6 3430/7 3430/8 3430/9 3430/10 3430/11 3430/12 3430/13 3430/14 3430/15 3430/16
 PKV 33/ 17 3430/18 3430/19 3430/20 3430/21 3430/22 3430/23 3430/24 3430/25 3430/26 3430/27
 1/2 31/ 28 3430/29 3430/30 3430/31 3430/32 3430/33 3430/34 3430/35 3430/36 3430/37 3430/38
 reg. E 39 3430/40 3430/41 3430/42 3430/43 3430/44 3430/45 3430/48 3430/49 3430/50 3430/51
 1062/ 2 3434/2 3434/3 3438/1 3438/2 3440/2 3440/3 3450/1 3450/2 3450/3 3451/1 3451/2 3451/4
 14/4; 5 3451/10 3451/11 3456/2 3456/102 3458/2 3459 3460/1 3460/2 3460/3 3460/4 3462/1
 KV 342/ 2 3462/3 3463/1 3476/1 3477/1 3477/2 3477/3 3478/1 3478/101 3480/1 3480/2 3480/101
 01 887/ 102 3480/201 3480/202 3482/2 3484/1 3484/2 3484/3 3484/4 3484/5 3484/6 3484/7 3493/1
 g. E KN 2 3493/3 3496/3 3497/1 3497/2 3497/3 3498/2 3500 3501/1 3501/2 3501/3 3501/4 3501/5
 KN 347/ 6 3501/7 3501/8 3501/9 3501/10 3502 3503/2 3520 3521 3522/1 3522/101 3522/201 3536/1
 /503 2 3537/1 3537/2 3539 3540 3541 3542/1 3542/201 3544 3546 3550 3552 3555 3573 3579
 76/102 3581/1 3727/1 3727/2 3727/3 3727/4 3727/5; PKV 22210 pre parcely reg. E KN 3309/8
 PKV 36/ 108 3309/208; PKV 4-116 pre parcelu reg. E KN 4-168/19; PKV 4-132 pre parcely
 29 pre E KN 4-165/15 4-165/115 4-165/215; PKV 5-102 pre parcelu reg. E KN 5-1149/3; PKV
 ce parc 3 pre parcelu reg. E KN 5-1148/3; PKV 5-104 pre parcelu reg. E KN 5-1221/2; PKV
 3750 p 8 pre parcelu reg. E KN 5-1226/2; PKV 5-125 pre parcelu reg. E KN 5-1157/3; PKV
 ; PKV 2 pre parcelu reg. E KN 5-1213/2; PKV 5-155 pre parcelu reg. E KN 5-1179/2; PKV
 PKV 378/ 3 pre parcelu reg. E KN 5-1182/2; PKV 5-164 pre parcelu reg. E KN 5-1177/2; PKV
 PKV 5 pre parcelu reg. E KN 5-1091/702; PKV 5-207 pre parcelu reg. E KN 5-1156/3; PKV
 14 pre 10 pre parcelu reg. E KN 5-1165/2; PKV 5-224 pre parcelu reg. E KN 5-1144/2; PKV
 e parce 5 pre parcelu reg. E KN 5-1223/2; PKV 5-247 pre parcelu reg. E KN 5-1089/10; PKV
 reg. 10 pre parcelu reg. E KN 5-1095/1; PKV 5-338 pre parcelu reg. E KN 5-1154/1; PKV
 pre 13 pre parcely reg. E KN 5-1163/2 5-1163/102; PKV 5-421 pre parcelu reg. E KN
 e parce 17/2; PKV 5-436 pre parcelu reg. E KN 5-1218/2; PKV 5-440 pre parcelu reg. E KN
 6 1035/ 73/2; PKV 5-441 pre parcely reg. E KN 5-1172/2 5-1175/2; PKV 5-504 pre parcely
 /431 E KN 5-1160/3 5-1224/2; PKV 5-505 pre parcely reg. E KN 5-1159/3 5-1225/2; PKV
 2 3120/ 13 pre parcelu reg. E KN 5-1168/2; PKV 5-531 pre parcelu reg. E KN 5-1180/2; PKV
 u reg. 77 pre parcelu reg. E KN 5-1176/2; PKV 5-640 pre parcely reg. E KN 5-938/1 5-938/2;
 V 4049 5-664 pre parcelu reg. E KN 5-1215/2; PKV 5-679 pre parcelu reg. E KN 5-1170/2;
 V 4144 5-680 pre parcelu reg. E KN 5-1217/2; PKV 5-757 pre parcelu reg. E KN 5-1222/2;
 pre 5-763 pre parcely reg. E KN 5-1140/3 5-1164/2 5-1164/102 5-1189/2; PKV 6-192 pre
 /127; cely reg. C KN 15832/2 reg. E KN 6-948/201 6-949/51 6-1011/1; PKV 6-256 pre parcely
 KV 4248 E KN 6-1124/1 6-1124/2 6-1124/3 6-1124/102 6-1124/103 6-1124/202 6-1124/203
 74/2 E KN 6-1124/302 6-1126/1 6-1126/2 6-1135 6-1150 6-1153 6-1155 6-1156; PKV 6-542 pre parcely
 75/501 E KN 6-1121/2 6-1122 6-1123 6-1138 6-1139 6-1141 6-1142; PKV 6-619 pre parcely reg.
 reg. E KN 6-1116 6-1143/1 6-1143/4 6-1143/5 6-1143/6 6-1143/7 6-1143/8 6-1143/9 6-1143/10
 8 parcely 143/11 6-1143/12 6-1143/13 6-1143/14 6-1143/15 6-1143/16 6-1143/17 6-1143/20 6-1143/21
 8 parcely 143/23 6-1143/25 6-1143/26 6-1143/27 6-1143/28 6-1143/29 6-1143/30 6-1186/1 6-1186/2
 elu re 186/3 6-1186/4 6-1186/5 6-1187/1 6-1187/2 6-1187/3 6-1187/4 6-1187/5 6-1187/6 6-1187/7
 reg. E 187/8 6-1187/9; PKV 2-5000 pre parcelu reg. E KN 2-5740/2; PKV 2-5002 pre parcely
 parcel 187/8 6-1187/9; PKV 2-5000 pre parcelu reg. E KN 2-5740/2; PKV 2-5002 pre
 re 187/8 6-1187/9; PKV 2-5000 pre parcelu reg. E KN 2-5740/2; PKV 2-5002 pre
 PKV 5 187/8 6-1187/9; PKV 2-5000 pre parcelu reg. E KN 2-5740/2; PKV 2-5002 pre
 5-945/ 187/8 6-1187/9; PKV 2-5000 pre parcelu reg. E KN 2-5740/2; PKV 2-5002 pre
 arcely 187/8 6-1187/9; PKV 2-5000 pre parcelu reg. E KN 2-5740/2; PKV 2-5002 pre
 elu re 187/8 6-1187/9; PKV 2-5000 pre parcelu reg. E KN 2-5740/2; PKV 2-5002 pre
 reg. E 187/8 6-1187/9; PKV 2-5000 pre parcelu reg. E KN 2-5740/2; PKV 2-5002 pre
 e parce 187/8 6-1187/9; PKV 2-5000 pre parcelu reg. E KN 2-5740/2; PKV 2-5002 pre
 KV 5-99 187/8 6-1187/9; PKV 2-5000 pre parcelu reg. E KN 2-5740/2; PKV 2-5002 pre
 3416/12 187/8 6-1187/9; PKV 2-5000 pre parcelu reg. E KN 2-5740/2; PKV 2-5002 pre
 448/5 187/8 6-1187/9; PKV 2-5000 pre parcelu reg. E KN 2-5740/2; PKV 2-5002 pre
 5/4 187/8 6-1187/9; PKV 2-5000 pre parcelu reg. E KN 2-5740/2; PKV 2-5002 pre
 1/5 187/8 6-1187/9; PKV 2-5000 pre parcelu reg. E KN 2-5740/2; PKV 2-5002 pre
 7/16 187/8 6-1187/9; PKV 2-5000 pre parcelu reg. E KN 2-5740/2; PKV 2-5002 pre
 reg. E 187/8 6-1187/9; PKV 2-5000 pre parcelu reg. E KN 2-5740/2; PKV 2-5002 pre
 7/502 187/8 6-1187/9; PKV 2-5000 pre parcelu reg. E KN 2-5740/2; PKV 2-5002 pre
 23/30 187/8 6-1187/9; PKV 2-5000 pre parcelu reg. E KN 2-5740/2; PKV 2-5002 pre
 3363 187/8 6-1187/9; PKV 2-5000 pre parcelu reg. E KN 2-5740/2; PKV 2-5002 pre
 1/3 187/8 6-1187/9; PKV 2-5000 pre parcelu reg. E KN 2-5740/2; PKV 2-5002 pre
 2 3394/ 187/8 6-1187/9; PKV 2-5000 pre parcelu reg. E KN 2-5740/2; PKV 2-5002 pre
 trana 1 187/8 6-1187/9; PKV 2-5000 pre parcelu reg. E KN 2-5740/2; PKV 2-5002 pre



Objednávka: 6751/2010
 Vyhotovil: Eva Fedorčáková

Handwritten signature



Mesto Prešov

Mestské zastupiteľstvo v Prešove

Strana
1/1

V Ý P I S

z uznesenia číslo 584/2010, ktoré Mestské zastupiteľstvo v Prešove
prijalo na svojom LIII. riadnom zasadnutí konanom dňa 25.8.2010

Mestské zastupiteľstvo v Prešove

v časti
s c h v a ľ u j e
bod 5

Predaj:

- garáže s. č 10702, umiestnenej na pozemku parc. č. KN 5555/23 na Paylovičovom námestí
 - a
 - pozemku parc. č. KN 5555/23 o výmere 18 m², zastavaná plocha a nádvorie, k. ú. Prešov, Prešov, Štatistickému úradu Slovenskej republiky, Miletičova 3, 824 67 Bratislava 26, IČO: 166 197
- za cenu 5 528,36 € (166 547,37 Sk)

JUDr. Pavel Hagyar v. r.
primátor mesta Prešov

Overovatelia zápisnice:
PhDr. Ivan Benko v. r.
JUDr. Katarína Ďurčanská v. r.
Ing. Jozef Kislík v. r.

MESTO PREŠOV
Mestský úrad
ODBOR SPRÁVY
MESTSKÉHO MAJETKU
080 01 P R E Š O V
-6-

Za správnosť výpisu:
Ing. Miroslav Hudák
vedúci odboru správy mestského majetku

znalec: Ing. Igor Molitoris, Dúbravská 91 A, 080 01 Prešov, t. č. 0905 925 638

zadávateľ(objednávateľ): Mesto Prešov, Hlavná 2907/73, 080 01 Prešov

číslo spisu(objednávky): Objednávka č. 201000128 zo dňa 15.02.2010

ZNALECKÝ POSUDOK

číslo 42/2010

Vo veci : Stanovenia všeobecnej hodnoty nehnuteľnosti – garáže č. súpísne 10702 a pozemku parc. č. 5555/23, ktorý sa nachádza na parcele KN č. 5555/23 v katastrálnom území Prešov, obec Prešov, okres Prešov, v zmysle Listu vlastníctva č. 6492 - čiastočný a kópie z Katastrálnej mapy č. 5-4/44, pre účel prevod vlastníckych práv k nehnuteľnosti

Počet strán (z toho príloh): 18 x A4 (6 x A4)

Počet vypracovaných vyhotovení: 4

Počet odovzdaných vyhotovení: 3

1. ÚVODNÁ ČASŤ

1.1. Úloha znalca: Stanovenia všeobecnej hodnoty nehnuteľnosti – garáže č. súpisné 10702 a pozemku parc. č. 5555/23, ktorý sa nachádza na parcele KN č. 5555/23 v katastrálnom území Prešov, obec Prešov, okres Prešov, v zmysle Listu vlastníctva č. 6492 - čiastočný a kópie z Katastrálnej mapy č. 5-4/44

1.2. Účel posudku: Ohodnotenie nehnuteľnosti podľa vyhlášky ku dňu ohodnotenia, pre právny úkon, prevod vlastníckych práv k nehnuteľnosti

1.3. Dátum vyžiadania posudku: 15.02.2010

1.4. Dátum, ku ktorému je vypracovaný posudok: 20.02.2010, t.j. ku dňu miestneho šetrenia (dátum rozhodujúci na zistenie stavebno-technického stavu hodnotenej nehnuteľnosti).

1.5. Dátum, ku ktorému sa nehnuteľnosť alebo stavba ohodnocuje: 20.02.2010

1.6. Podklady na vypracovanie posudku:

Dodané zadávateľom (objednávateľom) :

- 1.6.1 Objednávka na vypracovanie ZP zo dňa 15.02.2010
- 1.6.2 Výpis z Listu vlastníctva č. 6492 - čiastočný, k. ú. v Prešove, vytvorený cez katastrálny portál dňa 03.09.2009
- 1.6.3 Kópia z Katastrálnej mapy, mapový list č. 5-4/44, vydaná Správou katastra Prešov Katastrálny úrad v Prešove dňa 31.08.2009
- 1.6.4 Potvrdenie o určení súpisného a orientačného čísla vydané mestom Prešov, odborom vnútornej správy č. Z./DK./2009/18418/10702/P/Dz dňa 04.09.2009 v Prešove

Obstarané znalcom :

- 1.6.5 Záznamy spracované počas miestneho šetrenia dňa 08.09.2009, 20.02.2010
- 1.6.6 Fotodokumentácia vyhotovená počas obhliadky a zamerania nehnuteľnosti

1.7. Použitý právny predpis : Príloha č.3 vyhlášky MS SR č. 492/2004 Z. z. o stanovení všeobecnej hodnoty majetku.

1.8. Ďalšie použité právne predpisy a literatúra:

- Zákon č.382/2004 Z. z. z 26.5.2004 o znalcoch, tlmočníkoch a prekladateľoch a o zmene a doplnení niektorých zákonov.
- Vyhláška MS SR č. 490/2004 Z. z., ktorou sa vykonáva zákon o znalcoch, tlmočníkoch a prekladateľoch a o zmene a doplnení niektorých zákonov.
- STN 73 4301 – Obytné budovy
- STN 73 4055 – Výpočet obostavaného priestoru pozemných stavebných objektov
- Občiansky zákonník 40/1964 Zb. v znení neskorších predpisov
- Zákon č. 50/1976 Zb. o územnom plánovaní a stavebnom poriadku, v znení neskorších predpisov.
- Opatrenia ŠÚ SR č. 128/2000 Z. z., ktorým sa vyhlasuje Klasifikácia stavieb.

1. ÚVODNÁ ČASŤ

1.1. Úloha znalca: Stanovenia všeobecnej hodnoty nehnuteľnosti – garáže č. súpisné 10702 a pozemku parc. č. 5555/23, ktorý sa nachádza na parcele KN č. 5555/23 v katastrálnom území Prešov, obec Prešov, okres Prešov, v zmysle Listu vlastníctva č. 6492 - čiastočný a kópie z Katastrálnej mapy č. 5-4/44

1.2. Účel posudku: Ohodnotenie nehnuteľnosti podľa vyhlášky ku dňu ohodnotenia, pre právny úkon, prevod vlastníckych práv k nehnuteľnosti

1.3. Dátum vyžiadania posudku: 15.02.2010

1.4. Dátum, ku ktorému je vypracovaný posudok: 20.02.2010, t.j. ku dňu miestneho šetrenia (dátum rozhodujúci na zistenie stavebno-technického stavu hodnotenej nehnuteľnosti).

1.5. Dátum, ku ktorému sa nehnuteľnosť alebo stavba ohodnocuje: 20.02.2010

1.6. Podklady na vypracovanie posudku:

Dodané zadávateľom(objednávateľom) :

1.6.1 Objednávka na vypracovanie ZP zo dňa 15.02.2010

1.6.2 Výpis z Listu vlastníctva č. 6492 - čiastočný , k. ú. v Prešove, vytvorený cez katastrálny portál dňa 03.09.2009

1.6.3 Kópia z Katastrálnej mapy, mapový list č. 5-4/44, vydaná Správou katastra Prešov Katastrálny úrad v Prešove dňa 31.08.2009

1.6.4 Potvrdenie o určení súpisného a orientačného čísla vydané mestom Prešov, odborom vnútornej správy č. Z./DK./2009/18418/10702/P/Dz dňa 04.09.2009 v Prešove

Obstarané znalcom :

1.6.5 Záznamy spracované počas miestneho šetrenia dňa 08 .09.2009, 20.02.2010

1.6.6 Fotodokumentácia vyhotovená počas obhliadky a zamerania nehnuteľností

1.7. Použitý právny predpis : Príloha č.3 vyhlášky MS SR č. 492/2004 Z. z. o stanovení všeobecnej hodnoty majetku.

1.8. Ďalšie použité právne predpisy a literatúra:

- Zákon č.382/2004 Z. z. z 26.5.2004 o znalcoch, tlmočníkoch a prekladateľoch a o Zmene a doplnení niektorých zákonov.
- Vyhláška MS SR č. 490/2004 Z. z., ktorou sa vykonáva zákon o znalcoch, tlmočníkoch a prekladateľoch a o zmene a doplnení niektorých zákonov.
- STN 73 4301 – Obytné budovy
- STN 73 4055 – Výpočet obostavaného priestoru pozemných stavebných objektov
- Občiansky zákonník 40/1964 Zb. v znení neskorších predpisov
- Zákon č. 50/1976 Zb. o územnom plánovaní a stavebnom poriadku, v znení neskorších predpisov.
- Opatrenia ŠÚ SR č. 128/2000 Z. z., ktorým sa vyhlasuje Klasifikácia stavieb.

- Indexy cien stavebných prác na precenenie rozpočtov do CÚ IV. Štvrťrok 2009 spracované pomocou pomeru indexov cien stavebných prác ŠÚ podľa klasifikácie stavieb.

1.9.Osobitné požiadavky zadávateľa: Neboli vznesené.

2.POSUDOK

2.1.VŠEOBECNÉ ÚDAJE:

a) Výber použitej metódy:

Ohodnotenie je vykonané v súlade s prílohou č.3 vyhlášky MS SR č.492/2004 Z. z. o stanovení všeobecnej hodnoty majetku. Vo výpočte sú použité rozpočtové ukazovatele a metodické postupy stanovenia všeobecnej hodnoty uvedené v „Metodike výpočtu všeobecnej hodnoty nehnuteľností a stavieb“ vydanej ÚSI v Žiline. Použitá je metóda polohovej diferenciacie. Pre použitie metódy porovnaním a kombinovanej metódy neboli dostatočné podklady potrebné pre použitie týchto metód. Výpočet východiskovej a technickej hodnoty je vykonaný v zmysle citovanej vyhlášky a jej prílohy. Rozpočtové ukazovatele podlažia hodnotenej garáže je vytvorený na m² zastavanej plochy podľa prílohy č.3 uvedenej metodiky. Pri výpočte východiskovej hodnoty sú použité koeficienty nárastu cien stavebných prác vydané pre IV.Q/2009. Koeficienty zastavanej plochy , vybavenia, konštrukčno-materiálovej charakteristiky sú zohľadnené pri tvorbe rozpočtového ukazovateľa.

b) Vlastnícke a evidenčné údaje:

List vlastníctva: Výpis z Listu vlastníctva č. 6492 - čiastočný, vytvorený cez katastrálny portál dňa 03.09.2009

Katastrálne územie: Prešov

Obec: Prešov

Okres: Prešov

A.Majetková podstata:

- Parcela č. 555/23 druh Zastavané plochy a nádvoria o výmere 18,0 m²
- Garáž súp. č. 10702 na parc. č. 5555/23

B.Vlastníci: 1 Mesto Prešov

IČO/RČ: 327646

Spoluvlastnícky podiel: 1/1

C.Ďarchy: Bez zápisu

c) Údaje o obhliadke a zameraní predmetu posúdenia: Bolo vykonané dňa 08.09.2009, za prítomnosti pracovníka Štatistického úradu a 20.02.2010. Pre potreby stanovenia všeobecnej hodnoty som vykonal obhliadku a zameranie hodnotenej nehnuteľnosti. Zameral som všetky potrebné detaily nehnuteľnosti v takom rozsahu, aby som mal dostatočné podklady pre stanovenie všeobecnej hodnoty podľa vyhlášky MS SR č. 492/2004 Z.z. o stanovení

všeobecnej hodnoty majetku. Fotodokumentácia súčasného stavu nehnuteľnosti bola vyhotovená pri obhliadke a zameraní nehnuteľnosti.

d) Porovnanie technickej dokumentácie / projektovej a stavebnej/ nehnuteľnosti so skutočnosťou pri obhliadke: Projektová dokumentácia nehnuteľnosti nebola predložená vlastníkom nehnuteľnosti. Rozmery pôdorysov objektu boli namerané tak, ako v skutočnosti sú. Skutočný stav je zakreslený v prílohe znaleckého posudku. Potrebné údaje o veku hodnotenej garáže boli zistené dodaným potvrdením z Mestského úradu v Prešove.

e) Porovnanie právnej dokumentácie / popisných a geodetických údajov katastra/nehnutel'nosti so skutočnosťou pri obhliadke: Právna dokumentácia súhlasí so skutočnosťou. Hodnotená garáž s. č. 10702 a parcele KN č. 5555/23 sú evidované v KN na výpise z Listu vlastníctva č. 6492 - čiastočný. V predloženej kópii z Katastrálnej mapy je zakreslená parcela č. 5555/23, na ktorej sa hodnotený garáž nachádza. Potrebné údaje o veku hodnotenej garáže boli zistené dodaným potvrdením z Mestského úradu v Prešove.

f) Vymenovanie jednotlivých pozemkov a stavieb, ktoré sú predmetom ohodnotenia:

- parcela č. 5555/23 druh Zastavané plochy a nádvoria o výmere 19,0 m²
- garáž súp. č. 10702 v Prešove na parc. KN č. 5555/23

g) Vymenovanie jednotlivých pozemkov a stavieb, ktoré nie sú predmetom ohodnotenia:
Neboli zistené

2.2. VÝPOČET TECHNICKEJ HODNOTY

2.2.1. Garáž súp. č. 10702 na parcele KN č. 5555/23 v Prešove

Ohodnocovaná garáž súp.č. 10702 pre osobné automobily sa nachádza v meste Prešov na Pavlovičovom nám. na parc. KN č. 5555/23 v radovej garážovej zástavbe. V danej lokalite je možnosť napojenia na všetky inžinierske siete.

Základy sú bez podmurovky pásové betónové, zvislé nosné konštrukcie murované z tehál hr. do 300 mm, strop je železobetónový, strecha je plochá s krytinou z pozinkovaného plechu, klampiarske konštrukcie tiež z pozinkovaného plechu, vokajšia fasáda a vnútorné omietky je vápenná hladká omietka, podlaha betónová, vráta plechové. Garáž je vybavená ELI, v čase obhliadky nefunkčná. Na vnútorných stenách garáže sú malé deformácie – trhliny.

Vzhľadom na celkový stav objektu, stanovujem celkovú životnosť odborným odhadom na 80 rokov.

ŽIVOTNOSŤ A OPOTREBENIE

Pôvodná stavba z roku 1962

Vek:

$$2010 - 1962 = 48 \text{ r.}$$

Životnosť stavby:

80 r.

Predpokladaný rok zániku stavby:

2042

Opotrebenie:

$$48 \text{ r.} * 100 \% / 80 \text{ r.} = 60,00 \%$$

VÝCHODISKOVÁ HODNOTA A TECHNICKÁ HODNOTA PODLAŽÍ:

Rozpočtový ukazovateľ je vytvorený po podlažiach na mernú jednotku m² ZP podľa zásad uvedených v použítom katalógu.

Koeficient vyjadrujúci vývoj cien: 2,156

Koeficient vyjadrujúci územný vplyv: 1,08

1. NADZEMNÉ PODLAŽIE

Bod	Položka	Hodnota
2	Základy a podmurovka	
2.3	bez podmurovky, iba základové pásy	615
3	Zvislé konštrukcie (okrem spoločných)	
3.1.b	murované z pálenej tehly, tehloblokov hrúbky nad 15 do 30 cm	1260
4	Stropy	
4.1	železobetónové, keramické alebo klenuté do ocelových nosníkov	565
7	Krytina na plochých strechách	

7.1.c	plechová pozinkovaná	370
8	Klmpiarske konštrukcie	
8.4	z pozinkovaného plechu	100
9	Vonkajšia úprava povrchov	
9.3	vápenná hladká omietka, škárované murivo	240
10	Vnútoraná úprava povrchov	
10.2	vápenná hladká omietka	185
13	Okná	
13.6	jednoduché drevené alebo oceľové	65
14	Podlahy	
14.6	hrubé betónové, tehlová dlažba	145
	Spolu	3545

Znaky upravované koeficientom zastavanej plochy:

22	Vráta	
22.4	plechové alebo drevené otváracie (1 ks)	295
	Spolu	295

Zastavaná plocha vrátane prístavieb: 19,27 m²
 Koeficient vplyvu zastavanej plochy: $18 / 19,27 = 0,934$
 Hodnota RU na m² zastavanej plochy podlažia:
 $(3545 + 295 * 0,934) / 30,1260 = 126,82 \text{ EUR/m}^2$

Pôvodná stavba z roku 1962

Podlahová plocha: $2,92 * 5,50$
 Zastavaná plocha: $16,06 * 1,2 = 19,27 \text{ m}^2$

Východisková hodnota:	$126,82 \text{ EUR/m}^2 * 19,27 \text{ m}^2 * 2,156 * 1,08$	5 690,39 EUR
Technický stav:	100 % - 60,00 %	40,00 %
Technická hodnota:	40,00 % z 5 690,39 EUR	2 276,16 EUR

Technická hodnota 1. nadzemného podlažia spolu: 2 276,16 EUR

Priemerný koeficient polohovej diferenciacie: 1,045

Určenie koeficientov polohovej diferenciacie pre jednotlivé triedy:

I. trieda = 3,135	II. trieda = 2,090	III. trieda = 1,045	IV. trieda = 0,575	V. trieda = 0,105
III. trieda + 200 % = (1,045+2,090)	Aritm. priemer I. a III. triedy		Aritm. priemer V. a III. triedy	III. trieda - 90 % = (1,045- 0,941)

Výpočet koeficientu polohovej diferenciacie:

č.	Popis	Trieda	Kpdi	Váha Vi	Výsledok Kpdi*Vi
1	Trh s nehnuteľnosťami	IV.	0,575	13	7,4750
	dopyt v porovnaní s ponukou je nižší				
2	Poloha nehnuteľnosti v danej obci - vzťah k centru obce	II.	2,090	30	62,7000
	časti obce, mimo obchodného centra, hlavných ulíc a vybraných sídlisk				
3	Súčasný technický stav nehnuteľnosti	II.	2,090	8	16,7200
	nehnuteľnosť nevyžaduje opravu, len bežnú údržbu				
4	Prevládajúca zástavba v okolí nehnuteľnosti	I.	3,135	7	21,9450
	objekty pre bývanie, šport, rekreáciu, parky a pod.				
5	Príslušenstvo nehnuteľnosti	III.	1,045	6	6,2700
	bez dopadu na cenu nehnuteľnosti				
6	Typ nehnuteľnosti	III.	1,045	10	10,4500
	priemerný - dom v radovej zástavbe, Obchodný a prevádzkový objekt bez parkoviska.				
7	Pracovné možnosti obyvateľstva - miera nezamestnanosti	III.	1,045	9	9,4050
	obmedzené pracovné možnosti v mieste, nezamestnanosť do 15 %				
8	Skladba obyvateľstva v mieste stavby	III.	1,045	6	6,2700
	vysoká hustota obyvateľstva				
9	Orientácia nehnuteľnosti k svetovým stranám	III.	1,045	5	5,2250
	orientácia hlavných miestností čiastočne vhodná a čiastočne nevhodná				

10	Konfigurácia terénu	I.	3,135	6	18,8100
	rovinatý, alebo mierne svahovitý pozemok o sklone do 5%				
11	Pripravenosť inžinierskych sietí v blízkosti stavby	II.	2,090	7	14,6300
	elektrická prípojka, vodovod, prípojka plynu, kanalizácia, telefón, spoločná anténa				
12	Doprava v okolí nehnuteľnosti	II.	2,090	7	14,6300
	železnica, autobus a miestna doprava				
13	Obč. vybav.(úrady,školy,zdrav.,obchody,služby,kultúra)	I.	3,135	10	31,3500
	krajský úrad, súd, banka, daňový úrad, vysoká škola, nemocnica, divadlo, kompletná sieť obchodov a služieb				
14	Prírodná lokalita v bezprostrednom okolí stavby	IV.	0,575	8	4,6000
	les, vodná nádrž, park, vo vzdialenosti nad 1000 m				
15	Kvalita život. prostr. v bezprostrednom okolí stavby	II.	2,090	9	18,8100
	bežný hluč a prašnosť od dopravy				
16	Možnosť zmeny v zástavbe-územ.rozvoj,vplyv na nehnut.	III.	1,045	8	8,3600
	bez zmeny				
17	Možnosť ďalšieho rozšírenia	V.	0,105	7	0,7350
	žiadna možnosť rozšírenia				
18	Dosahovanie výnosu z nehnuteľností	II.	2,090	4	8,3600
	zvýšený záujem o prenájom nehnuteľností				
19	Názor znalca	II.	2,090	20	41,8000
	dobrá nehnuteľnosť				
	Spolu			180	308,55

Koeficient polohovej diferenciacie: $308,55 / 180 = 1,714$

Všeobecná hodnota stavieb vypočítaná metódou polohovej diferenciacie:

$2\ 276,16\ \text{EUR} * 1,714 = 3\ 901,34\ \text{EUR}$

3.1.2 POZEMKY POLOHOVOU DIFERENCIÁCIOU

3.1.2.1 Pozemok

Predmetom ohodnotenia je pozemok v zastavanom území krajského mesta Prešov, zastavaný garážami pre osobné motorové vozidlá v krajskom meste Prešov, na Pavlovičom nám. ul., neďaleko od hlavného centra mesta / peši cca. 10 minút/. Pozemok je s možnosťou napojenia na všetky inžinierske siete. Negatívne účinky okolia na pozemok neboli zistené.

Parcela	Druh pozemku	Vzorec	Spolu výmera	Poďiel	Výmera
5555/23	zastavaná plocha a nádvorie	18	18,00	1/1	18,00 m ²

Obec: Prešov
Východisková hodnota: 26,56 EUR

Koeficient všeobecnej situácie: 1,30
5. veľmi dobré obchodné a obytné časti v mestách od 50 000 do 100 000 obyvateľov, obytné časti miest nad 100 000 obyvateľov, luxusné obytné oblasti s dobrým osvetlením a výhľadom, exkluzívne oblasti rodinných domov v dosahu miest nad 100 000 obyvateľov

Koeficient intenzity využitia: 1,00
3. rodinné domy so štandardným vybavením, bežné bytové domy, bytové domy s nebytovými priestormi, nebytové stavby pre priemysel s bežným technickým vybavením

Koeficient dopravných vzťahov: 1,00
4. pozemky v tesnej blízkosti prostriedku hromadnej dopravy s dobrou úpravou ciest, cesta vlastným autom do centra (10 min.), územie mesta

Koeficient obchodnej a priemyselnej polohy: 1,10
3. obytná poloha

Koeficient druhu pozemku: 1,40
zastavaná plocha, nádvoria a záhrady pri stavbách
d) veľmi dobrá vybavenosť (väčšia ako v písmene c)

Koeficient povyšujúcich a redukujúcich faktorov: 1,70
- pozemky s výrazne zvýšeným záujmom o kúpu, ak to nebolo zohľadnené v zvýšenej východiskovej hodnote
- oblasti s výrazným zvýhodnením daňových poplatkov
- iné faktory

Koeficient polohovej diferenciacie: $1,30 \cdot 1,00 \cdot 1,00 \cdot 1,10 \cdot 1,40 \cdot 1,70 = 3,4034$

Jednotková hodnota pozemku: $3,4034 \cdot 26,56 \text{ EUR/m}^2 = 90,39 \text{ EUR/m}^2$

Všeobecná hodnota pozemku: $18,00 \text{ m}^2 \cdot 90,39 \text{ EUR/m}^2 = 1\,627,02 \text{ EUR}$

3. ZÁVER

Znaleckou úlohou bolo stanovenie všeobecnej hodnoty garáže súp. č. 10702 a pozemku parc. KN č. 5555/23 k. ú. Prešov, obec Prešov, okres Prešov

Všeobecná hodnota nehnuteľností a stavieb bola stanovená podľa vyhlášky MS SR č. 492/2004 Z. z. o stanovení všeobecnej hodnoty majetku a je znaleckým odhadom ich najpravdepodobnejšej ceny ku dňu 20.02.2010, ktorú by tieto mali dosiahnuť na trhu v podmienkach voľnej súťaže, pri poctivom predaji, keď kupujúci aj predávajúci budú konať s patričnou informovanosťou i opatrnosťou a s predpokladom, že cena nie je ovplyvnená neprímeranou pohnutkou.

REKAPITULÁCIA VŠEOBECNEJ HODNOTY

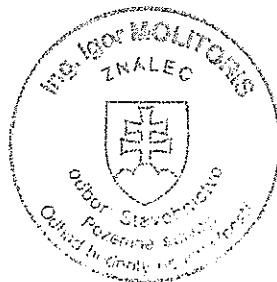
Nehuteľností a stavieb podľa vyhlášky MS SR č.492/2004 Z. z. o stanovení všeobecnej hodnoty majetku:

Názov	Všeobecná hodnota [EUR]
STAVBY	
Garáž súp. č. 10702 na parc. č. 5555/23 na Pavlovičovom nám. ul. v Prešove	3 901,34
POZEMKY	
Pozemok - parc. č. 5555/23	1 627,02
Spolu VŠH	5 528,36
Zaokrúhlene	5 500,00

Slovom:

Päťtisícpäťsto Eur

V Prešove dňa 20.02.2010



Ing. Igor Molitoris

4. PRÍLOHY

1. Objednávka na vypracovanie ZP - 1 strana
2. Výpis z Listu vlastníctva č. 6492, k. ú. v Prešove, vytvorený cez katastrálny portál dňa 03.09.2009. -1strana
3. Kópia z Katastrálnej mapy, mapový list č. 5-4/42, 5-4/44 vydaná Správou katastra Prešov dňa 22.10.2008 -1strana
4. Potvrdenie o určení súpisného a orientačného čísla vydané mestom Prešov, odborom vnútornej správy č. Z./DK./2009/18418/10702/P/Dz dňa 04.09.2009 v Prešove - 1 strana
5. Fotodokumentácia garáže s. č. 10702 -1strana
6. Pôdorys garáže súp.č. 10702 na parc. KN č. 5555/23 -1strana

12/11/2010

Objednávka č. 201000128

Objednávatel: Mesto Prešov

Hlavná 2907/73
08001 Prešov

Dodávateľ: Igor Molitoris

Dúbravská 12883/91A
080 01 Prešov

IČ DPH: IČO:

0327646
021225679

Spôsob platby: Banka
Účtovný ústav: Československá obchodná banka a.s.
Účtu číslo: 4008549274/7500

Ponuka zo dňa: číslo:
Vybavuje: Ing. František Šarišský
Telefón: 051/3100 217 Fax:
E-mail: frantisek.sarissky@presov.sk
Dátum vystavenia: 15.02.2010 Dátum dodania:
Spôsob dopravy:
Miesto určenia: MsÚ - OMM

Podmienky objednávky:

Objednávame si u Vás:

Objekt	Množstvo	MJ	Jedn. cena (€)	Spolu (€)
Objednávame u Vás prepracovanie znaleckého posudku č. 26/2009 na ocenenie nehnuteľnosti - garáže s.č. 10702 a pozemku parc.č. 5555/23, na ktorom sa garáž nachádza v ul. Prešov zapísaných na LV č. 6492 (Pavičovom námestí).	1	ks	30,0000	30,00
Spolu (s DPH)				30,00
				(903,78 Sk / kurz=30,1260 SKK)

Objednávku prosíme doložiť k faktúre.

Právoplatnosť uvedenej finančnej operácie
sa uskutočňuje v zmysle zákona 502/2001 Z.z.
o finančnej kontrole.

.....
L. LAC *[Signature]*

prednostu MsÚ: *[Signature]*

[Signature]
JUDr. Katarína Juricová
poverená vedením odboru správy mestského majetku
.....
Pečiatka a podpis objednávateľa

Výpis z katastra nehnuteľností

OKRES: 707 Prešov
 OBEC: 524140 Prešov
 KATASTRÁLNE ÚZEMIE: Prešov

VÝPIS Z LISTU VLASTNÍCTVA č. 6492 - čiastočný

ĎA: MAJETKOVÁ PODSTATA

Parcely registra "C" (celkom parcel3217.....)

CELNÉ ČÍSLO	VÝMERA v [m ²]	DRUH POZEMKU	CHARAKTE- RISTIKA	PRÍSLUŠ. K ZÚO	ČÍSLO EL	L.M.
5555/023/0	18	Zastavaná plocha a nádvorie	13200	1	7334	5444
Výmera spolu: 18						

*** Ostatné parcely registra "C" nevyžiadané ***

da:

LUŠ. K ZÚO - príslušnosť k zastavanému územiu obce
 I-Intravilán

Parcely registra "E" (celkom parcel97.....)

CELNÉ ČÍSLO	VÝMERA v [m ²]	DRUH POZEMKU	CHARAKTE- RISTIKA	PRÍSLUŠ. K ZÚO	ČÍSLO EL	L.M.
*** Parcely registra "E" nevyžiadané ***						

*** Parcely registra "E" nevyžiadané ***

Stavby (celkom stavieb207.....)

ISNÉ ČÍSLO	NA PARCELE ČÍSLO	DRUH STAVBY	POPIS STAVBY	INÝ ÚDAJ	LV PARCELY	L.M.
1702	5555/023/0	13200	garáž		6492	6492

*** Ostatné stavby nevyžiadané ***

ĎB: VLASTNÍCI (celkom vlastníkov2.....)

Zväzko, meno (názov) miesto trvalého pobytu (sídlo) vlastníka	Podiel
LESTO PRESOV RČ: 327646	1/1

*** Tituly nadobudnutia nevyžiadané ***

SPORT, s.r.o., Hlavná 45, Prešov, SR RČ: 36478369	0/0
--	-----

*** Tituly nadobudnutia nevyžiadané ***

ĎC: ŤARCHY POL.VZ.

*** Ťarchy nevyžiadané ***

IZNÁMKY

POL VZ

pisu

*ŤÝPIS JE NEPOUŽITELNÝ PRE PRÁVNE ÚKONY
(zasielaný v zmysle § 42 Vyhlášky č. 79/1996 Z.z.
v znení vyhlášky č. 72/1997 Z.z.)*

Názov organizácie

Okres: Prešov

Obec: *Prešov*

Kat. územie: *STRILČIA E-3*
Prešov

Správa katastra Prešov
Konštantínova 6
080 01 Prešov

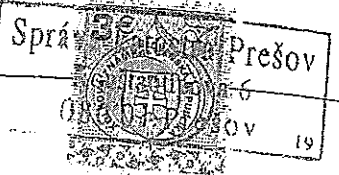
Číslo obj.: *9023/09*

Mapový list č. *5-4/44*

Mierka: *1:1000*

KÓPIA KATASTRÁLNEJ MAPY

na parcelu: *5534*



Vyhotožil

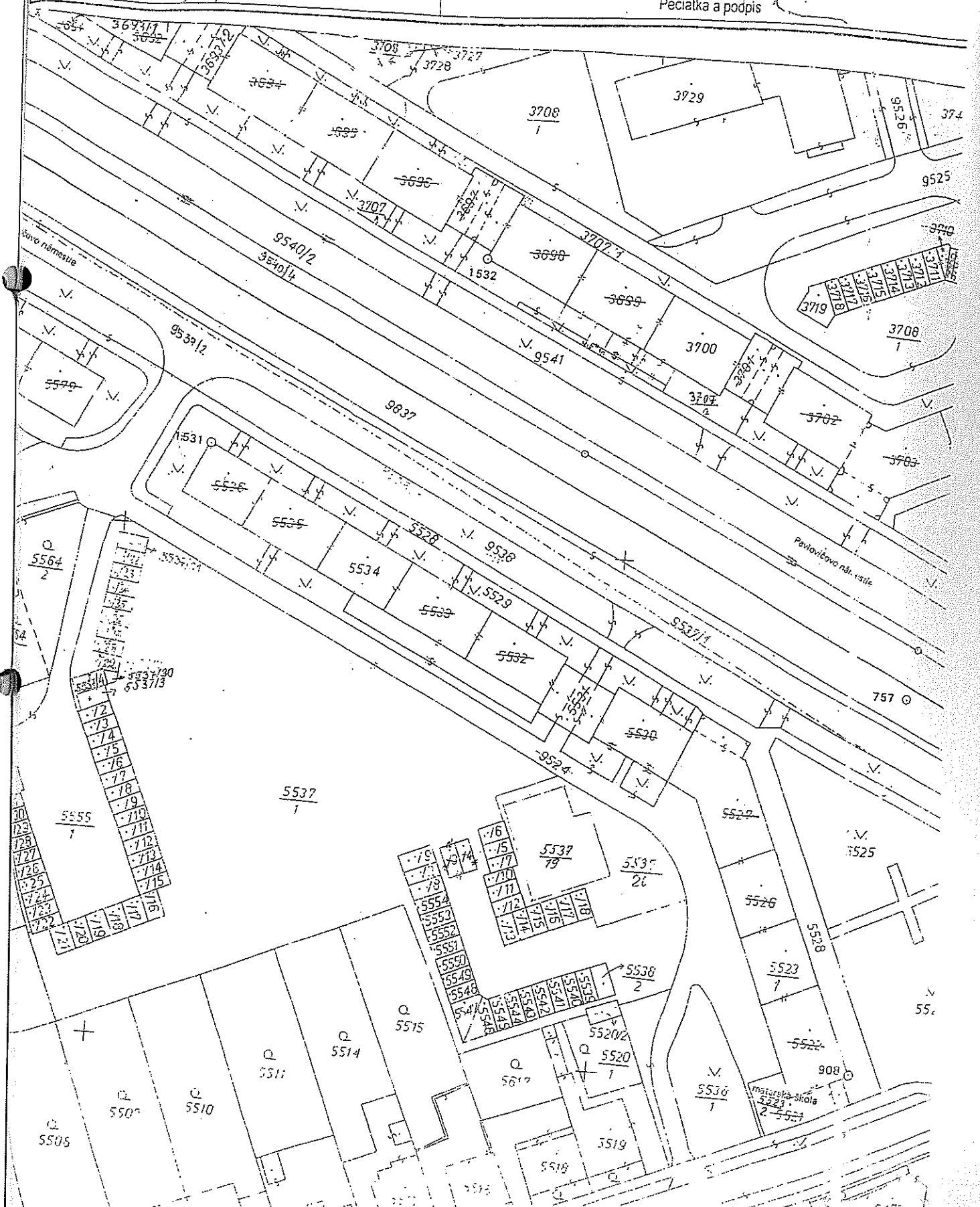
Dňa

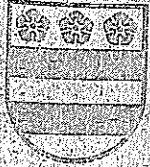
31.8.09

Meno

Hiska

Pečiatka a podpis





MESTO PREŠOV

MESTSKÝ ÚRAD NEMENNO 8 761

- odbor služieb občanom -

Dňa: 04.09.2009

Číslo: Z./DK./2009/18418/10702/P/Dz

POTVRDENIE

o určení súpisného čísla

mesto: Prešov	okres: Prešov	kraj: Prešovský
kód obce: 524140	kód okresu: 707	kód kraja: 7

Mestský úrad v Prešove, odbor služieb občanom potvrdzuje, že
 pre stavbu postavenú v meste Prešov, časť obce Prešov, na ulici Pavlovičovo námestie
 bolo pridelené **súpisné číslo 10702**

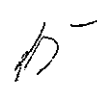
Stavba sa nachádza v katastrálnom území Prešov, číselný kód 849502, na parcele 5555/23 a ide o garáž.

Stavba bola ukončená v roku 1962.

Potvrdenie sa vydáva na základe žiadosti, ktorú podal Ing. Igor Molitoris, Dúbravská 91A, Prešov, dňa 4.9.2009. Prílohy: LV č. 6492.

Podklad k vypracovaniu súdnoznaleckého posudku

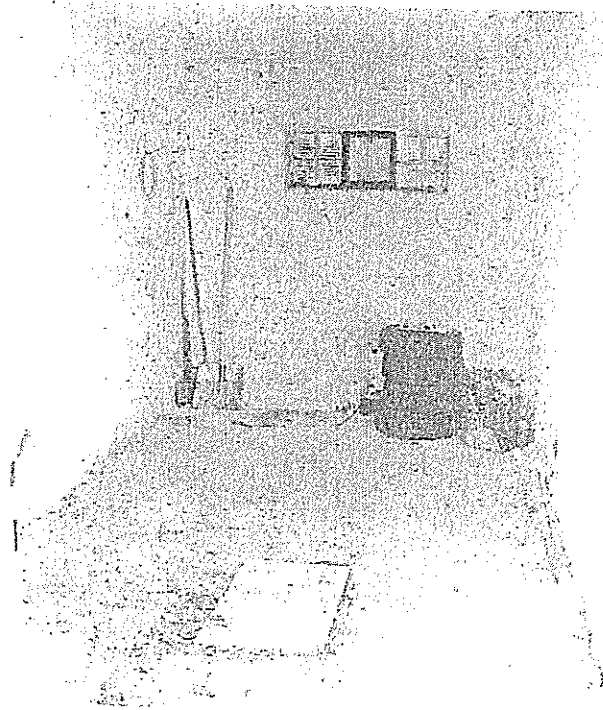
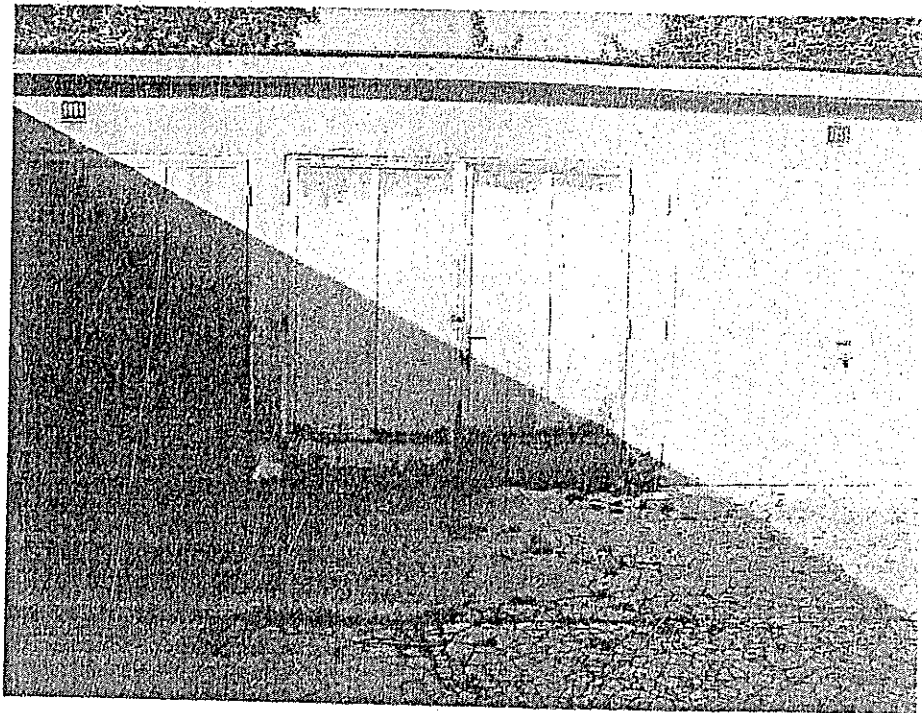
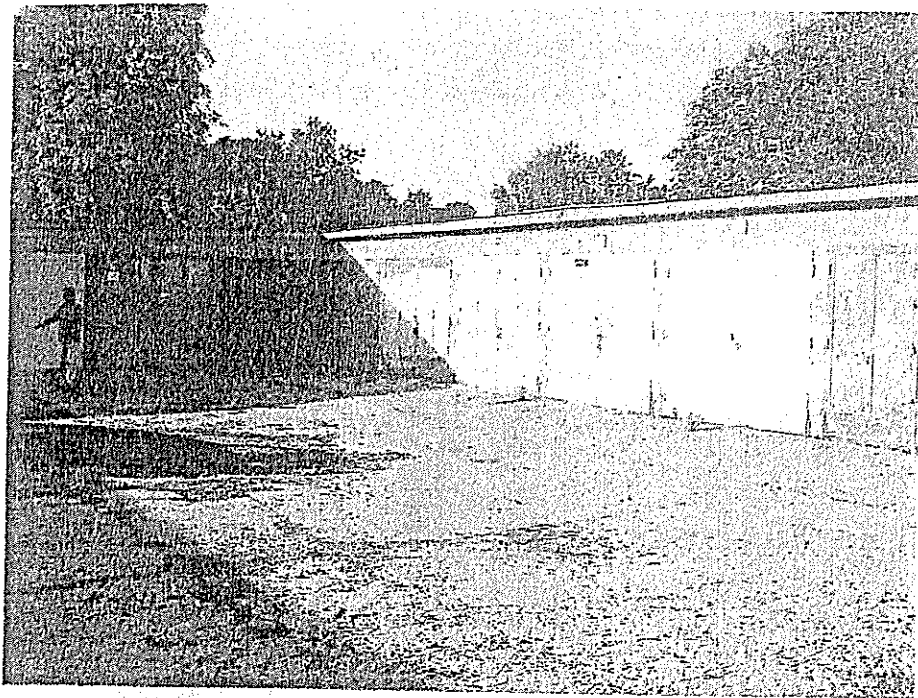
Mária Džobaniková
referent


 MESTSKÝ ÚRAD
 MESTSKÝ ÚRAD
 ODBOR SLUŽIEB OBČANOM
 080 01 PREŠOV
 -5-

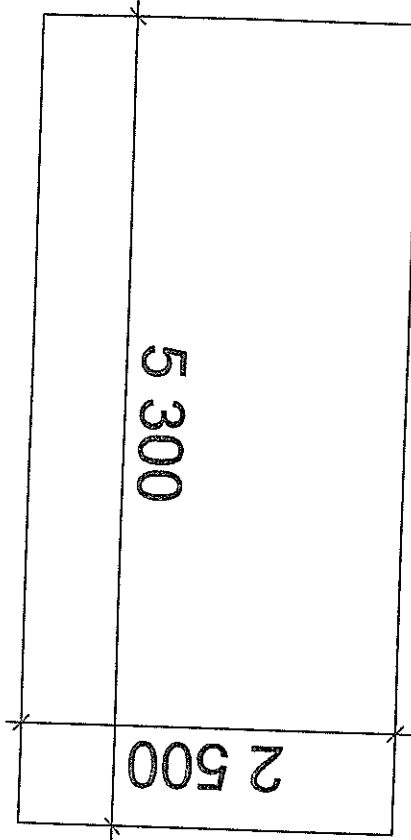
Poznámka:

Dostanú ① žiadateľ

- 2. Katastrálny úrad v Prešove, Správa katastra Prešov, Konštantínova 6
- 3. spis



PODLAHOVA PLOCHA GARAZE S.C. 10702



5. ZNALECKÁ DOLOŽKA

Znalecký posudok som vypracoval ako znalec zapísaný v zozname znalcov vedenom Ministerstvom spravodlivosti Slovenskej republiky pod č. 912400 zo dňa 13.11.2003, pre základný odbor stavebníctvo a odvetvie pozemné stavby a odhad hodnoty nehnuteľností, evid.č. znalca 912400. Znalecký úkon je zapísaný pod poradovým číslom 42/2010 znaleckého denníka č. 2. Za znalecký úkon a vzniknuté náklady účtujem podľa vyúčtovania na základe priloženého dokladu č.42/2010

